



КОМПАС-Электрик

Назначение КОМПАС-Электрик

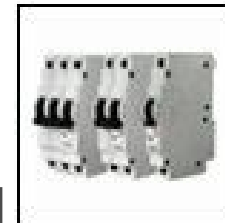


- Система предназначена для автоматизации проектирования электрооборудования объектов производства и систем на основе программируемых логических контроллеров, а также выпуска комплекта конструкторской документации

Применение КОМПАС-Электрик

Большинство пользователей системы КОМПАС-Электрик – проектировщики такого оборудования как:

- низковольтные комплектные устройства
- системы управления, защиты и автоматики
- электрошкафы с панелями силовой электроаппаратуры и установленными блоками ПЛК
- другие объекты, в которых для выполнения электрических связей используется проводной монтаж



Основные функции

- Разработка электрических схем различного типа
- Генерация текстовых отчетов (перечней, спецификаций и т.п.)
- Контроль ввода и редактирования данных
- Автоматическое формирование большей части документов проекта
- Автоматическая расстановка маркировки проводов
- Централизованная корректировка электрических связей в изделии

Основные функции



- Настройка на типовые модели ПЛК
- Гибкая настройка адресного пространства ПЛК
- Задание различных фильтров для автоматического распределения памяти ПЛК
- Автоматическое распределение модулей в блоках, а блоков в шкафах управления
- Сервисные функции по ведению проектов электрооборудования
- Сервисные функции по ведению базы данных системы

Что достигается?

- Повышение качества проекта
путем снижения количества ошибок за счет введения соответствующих автоматических контролей на стадии проектирования
- Повышение качества документов
за счет приведения к единому представлению на схемах одних и тех же частей изделия в разных проектах, т.е. за счет использования в системе соответствующих библиотек, единых для всех пользователей

Что достигается?

- Повышение скорости проектирования благодаря наличию в системе функций автоматического формирования большей части документов проекта
- Исключение рутинных операций за счет наличия в системе достаточного количества функций построения, редактирования и сервиса, а также за счет исключения повторного ввода данных по изделию или его части

Что достигается?

- Повышение эффективности готовой продукции за счет применения прогрессивных методов проектирования с использованием передовых технологий, в частности – программируемых логических контроллеров, позволяющих наиболее полно реализовать конструкторские идеи и повысить функциональность проектируемых изделий

Варианты поставки

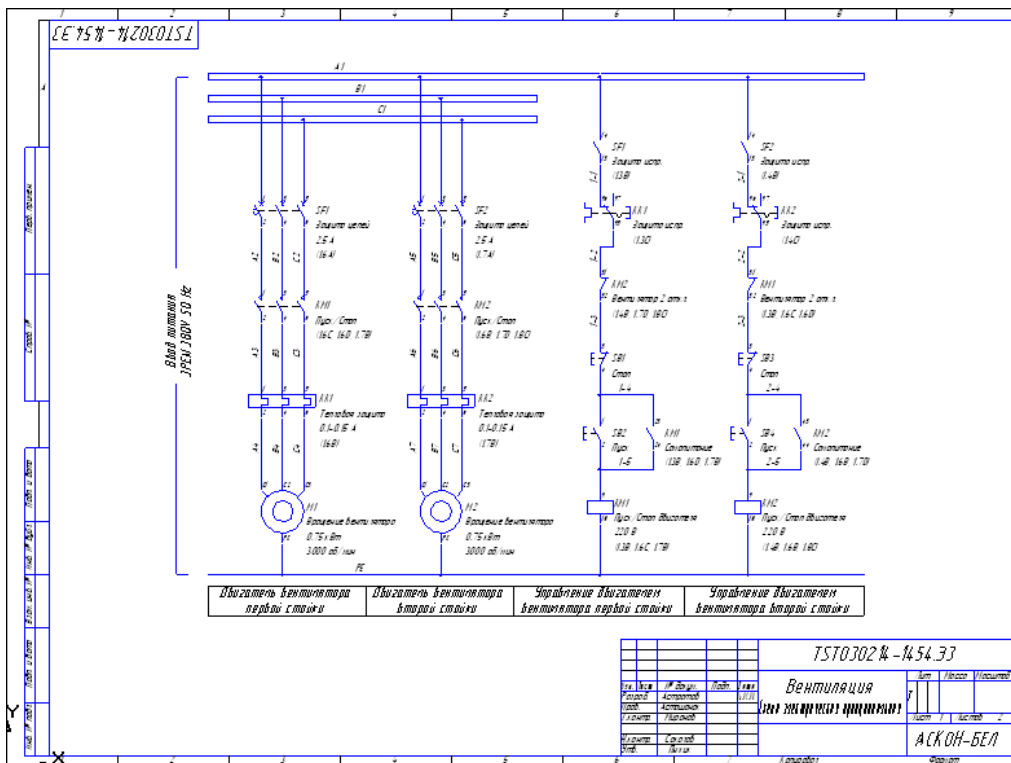
Существует три варианта системы, каждый из которых ориентирован на определенную группу пользователей

- **Express**
- **Std**
- **Pro**

Каждый из вариантов имеет свои преимущества при использовании

КОМПАС-Электрик Express

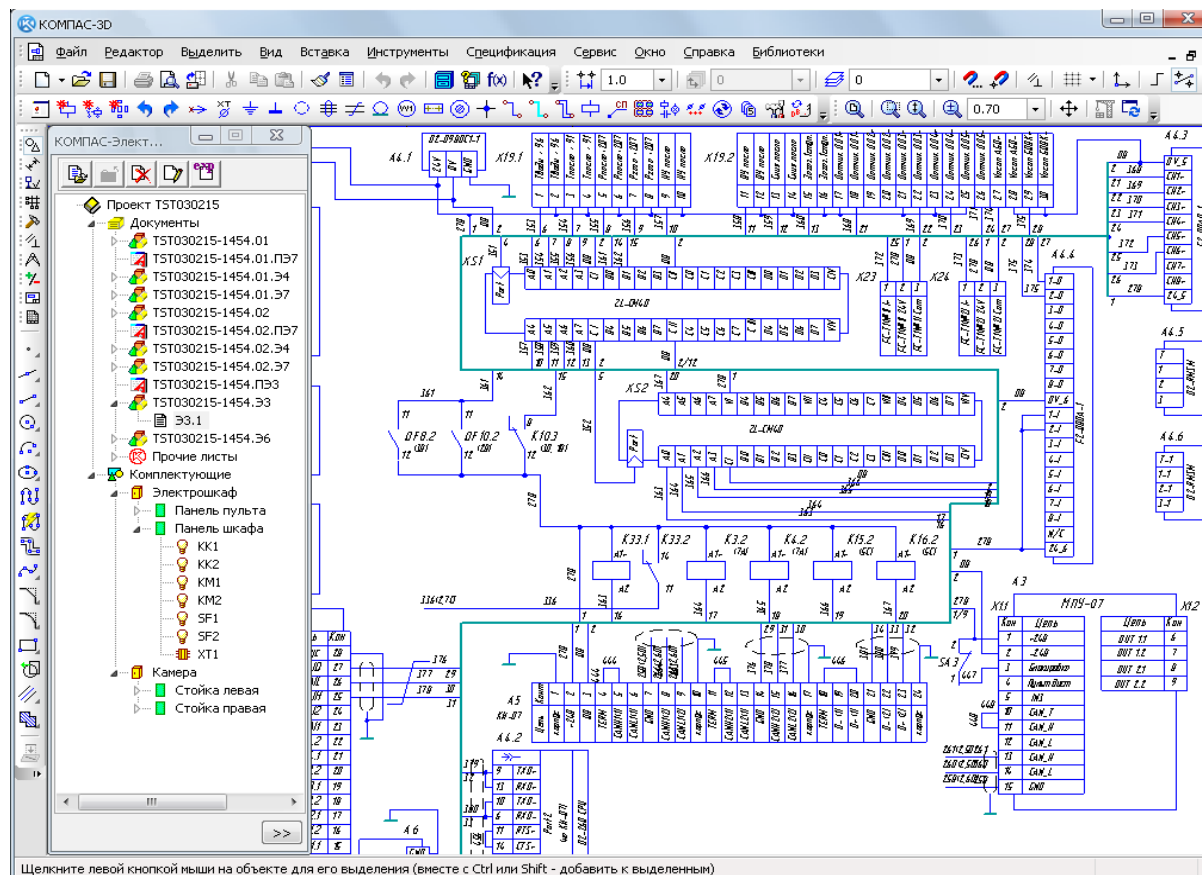
Предназначен для пользователей, проектирующих электрические принципиальные схемы и перечни элементов к ним



Лист	Листов	Лист	Листов
1	1	1	1
2	1	1	1
3	1	1	1
4	1	1	1
5	1	1	1
6	1	1	1
7	1	1	1
8	1	1	1
9	1	1	1
10	1	1	1
11	1	1	1
12	1	1	1
13	1	1	1
14	1	1	1
15	1	1	1
16	1	1	1
17	1	1	1
18	1	1	1
19	1	1	1
20	1	1	1
21	1	1	1
22	1	1	1
23	1	1	1
24	1	1	1
25	1	1	1
26	1	1	1
27	1	1	1
28	1	1	1
29	1	1	1
30	1	1	1
31	1	1	1
32	1	1	1
33	1	1	1
34	1	1	1
35	1	1	1
36	1	1	1
37	1	1	1
38	1	1	1
39	1	1	1
40	1	1	1
41	1	1	1
42	1	1	1
43	1	1	1
44	1	1	1
45	1	1	1
46	1	1	1
47	1	1	1
48	1	1	1
49	1	1	1
50	1	1	1
51	1	1	1
52	1	1	1
53	1	1	1
54	1	1	1
55	1	1	1
56	1	1	1
57	1	1	1
58	1	1	1
59	1	1	1
60	1	1	1
61	1	1	1
62	1	1	1
63	1	1	1
64	1	1	1
65	1	1	1
66	1	1	1
67	1	1	1
68	1	1	1
69	1	1	1
70	1	1	1
71	1	1	1
72	1	1	1
73	1	1	1
74	1	1	1
75	1	1	1
76	1	1	1
77	1	1	1
78	1	1	1
79	1	1	1
80	1	1	1
81	1	1	1
82	1	1	1
83	1	1	1
84	1	1	1
85	1	1	1
86	1	1	1
87	1	1	1
88	1	1	1
89	1	1	1
90	1	1	1
91	1	1	1
92	1	1	1
93	1	1	1
94	1	1	1
95	1	1	1
96	1	1	1
97	1	1	1
98	1	1	1
99	1	1	1
100	1	1	1

КОМПАС-Электрик Std

Предоставляет набор инструментов для разработки полного комплекта документации на электрооборудование объектов производства.



Основные документы проекта

- Схема электрическая принципиальная
- Схема электрическая расположения
- Монтажно-коммутационные документы
- Разметка поверхностей под крепеж электроаппаратов
- Перечень элементов
- Ведомость покупных изделий
- Спецификация

КОМПАС-Электрик Std

Для работы с базой данных в системе предусмотрены

- Менеджер базы данных комплектующих (для занесения и редактирования описаний комплектующих изделий)
- Менеджер библиотеки условных графических обозначений (для настройки структуры хранения условных графических обозначений в базе данных)
- Мастера сохранения условных графических обозначений (для наполнения базы данных новыми условными графическими обозначениями)

КОМПАС-Электрик Pro

Сочетает в себе функциональность варианта Std с возможностями выпуска проектной документации на ПЛК и составления тактовых циклограмм

КОМПАС-Электрик Pro

В комплект эксплуатационной документации на ПЛК входят:

- Распределение модулей по блокам
- Распределение блоков в шкафах
- Таблица распределения памяти
- Таблица прямых адресов
- Таблица функциональных назначений
- Макет программы работы
- Документ программы работы
- Интегрированный документ программы работы
- Таблица функциональных узлов и их страниц
- Схема присоединения входов/выходов


КОМПАС-Электрик Pro

Сфера применения КОМПАС-Электрик Pro значительно расширяется за счет применения автоматизированного проектирования программируемых логических контроллеров для систем управления производственными объектами



Заключение

- Использование системы КОМПАС-Электрик значительно экономит время конструктора и существенно повышает качество проектирования
- Новые технологии проектирования повышают качество, а следовательно и надежность работы оборудования
- Управление процессом разработки, а также согласованность различных подразделений предприятия повышает качество и конкурентоспособность продукции



За техническими консультациями и по вопросам приобретения обращайтесь в ближайшее к Вам представительство АСКОН

ascon.ru

Установите пробную версию с демонстрационного диска или скачайте с

support.ascon.ru



Техническая поддержка АСКОН обеспечивает качественное, своевременное и обязательное решение всех вопросов, связанных с эксплуатацией программных продуктов

**Дополнительная информация по
технической поддержке**

support.ascon.ru