

ОБНОВЛЕНИЯ ПЛАГИНА ВЫГРУЗКИ ФИЗИЧЕСКИХ ОБЪЕМОВ

Актуальная версия 1.6.0.7





ЧТО НОВОГО? v1.4.0.3

Поиск и выбор свойств

Возможность выбора свойств и категорий через специальные символы

Настройки столбца

Тип столбца: Набор свойств

Категория: Pset_DS_Prop

Свойство: *StyleId

Имя столбца: Наименование

Сортировка: А -> Я

Группировка:

Функция

К строке: Нет

К столбцу: Нет

Принять Отмена

- Дает более гибкий выбор свойств и категорий для случаев, когда исходные данные неполные

* - любое количество любых символов (включая их отсутствие!)

? - обязательно один, но любой символ (включая пробел!)

*?

?* - свойство заполнено

(в имени свойства есть хотябы один символ)

Новый тип столбца «Набор свойств родителя»

Возможность выбора свойств не только у самого элемента, но и его «родителя»

Настройки столбца

Тип столбца: Набор свойств родителя

Класс IFC: IfcBuildingStorey

Категория: Общие свойства

Свойство: Name

Имя столбца: Наименование этажа

Сортировка: Нет

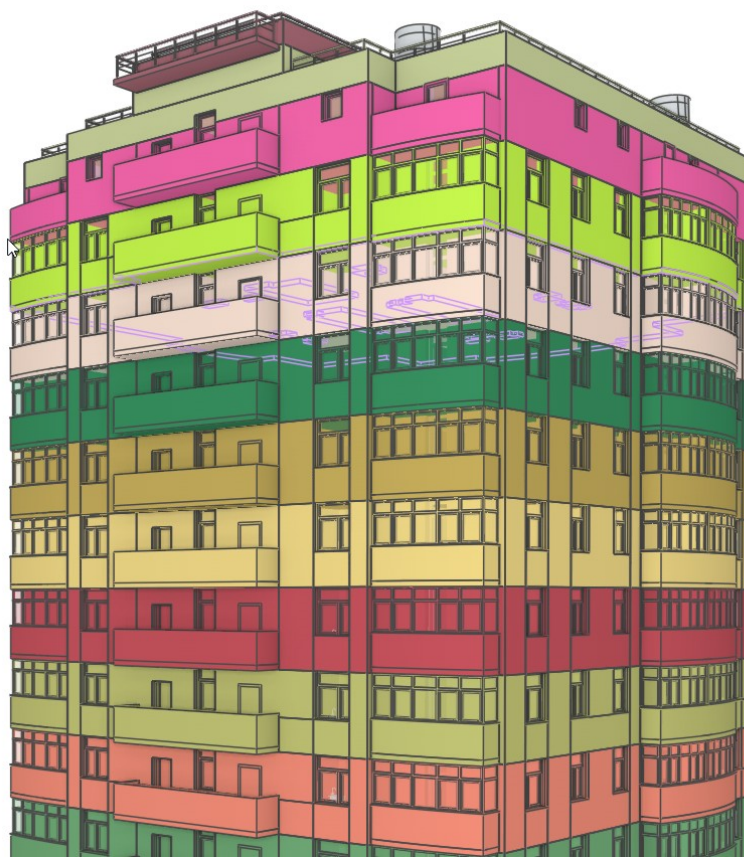
Группировка:

Функция

К строке: Нет

К столбцу: Нет

Принять Отмена



Этаж *	Количество Σ	Цвет
	37	
Базовый уровень	1078	
Фундамент	684	
Уровень 1	656	
Э14_+39,300	827	
Э3_+6,300	826	
Э7_+18,300	838	
Э18_+51,300	828	
Э4_+9,300	826	
Э8_+21,300	840	
Э11_+30,300	839	
Э12_+33,300	839	
Э6_+15,300	826	
Э21_+60,300	828	
Э15_+42,300	837	
Э10_+27,300	837	

Возможность выгрузки нескольких свойств

Выгрузка значений одноименных свойств в одну ячейку

Настройки

Сохранять ширину столбцов

Выводить все значения одноименных свойств

Использовать кэш

Всегда выгружать выбранные элементы

Использовать пользовательскую сортировку

Точность округления в таблице

0.001

Точность округления в Итого

0.001

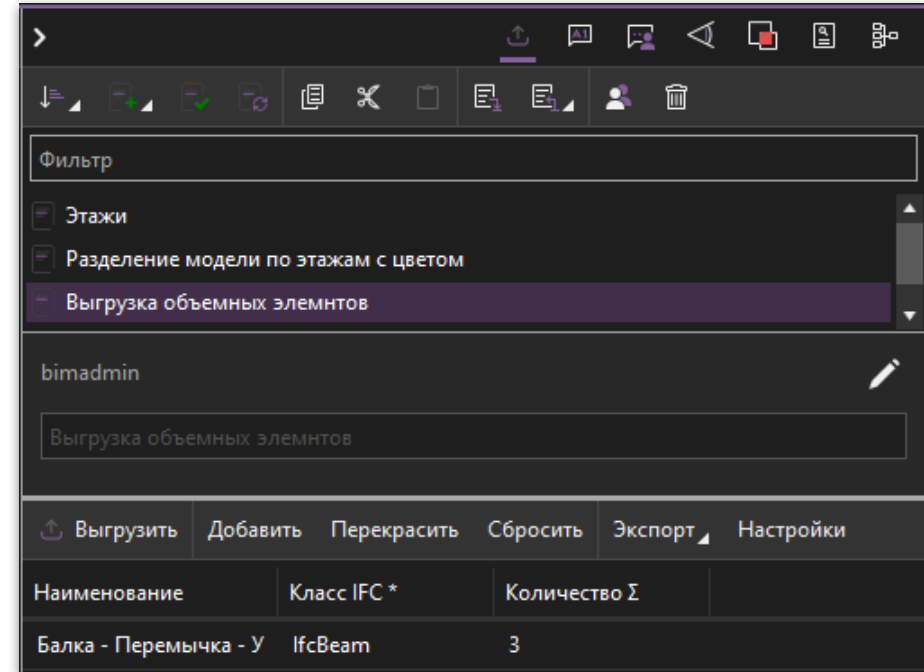
Сохранить **Отмена**

Свойство	Значение
▼ Material Constituent Слой 1 - Штукатурка: 20,00 мм	
Name	Штукатурка
MaterialCode	заполнить
Color	252, 239, 233
EntityName	Штукатурка
MassDensity	1300
ThermalConduct...	0,57
Uniqueld	fbacf654-4965-4d29-add7-a0778d48b95b
MassDensity	1300
ThermalConduct...	0,57
Color	#FCEFE9
▼ Material Constituent Слой 2 - Кирпич полнотелый: 250,00 мм	
Name	Кирпич полнотелый
MaterialCode	заполнить
Color	134, 65, 30
EntityName	Кирпич полнотелый
MassDensity	1500
ThermalConduct...	0,58
Uniqueld	1d4bcbac-30bd-4ea7-8298-2bedb7be2e82
MassDensity	1500
ThermalConduct...	0,58
Color	#86411E

Железобетон
Кирпич облицовочный
Кирпич полнотелый
Кирпич полнотелый; Штукатурка улучшенная
Кирпич; утеплитель; Кирпич
Сталь листовая оцинкованная (Сигнальный белый); Утеплитель (Кобаль)
Сталь листовая оцинкованная (Сигнальный белый); Утеплитель (Телегр)
Штукатурка Quick-Mix МКЕ; Грунтовка UG универсальная; Газобетонные
Штукатурка улучшенная; Кирпич полнотелый; Штукатурка улучшенная
Штукатурка; Кирпич полнотелый
Штукатурка; Кирпич полнотелый; Штукатурка
Алюминий
Полые профили из алюминиевых сплавов; Полые профили из алюмин
Профили ПВХ коричневого цвета
Профили ПВХ коричневого цвета; Профили ПВХ коричневого цвета

Добавлены новые возможности и исправлены ошибки

- Добавлена генерация значения свойства Guid (IfcGuid).
- Переведены названия категорий в соответствии с поисковыми наборами: общие, свойства элемента, координация и т. п.
- Доработана темная тема.
- Доработана синхронизация настроек при работе с несколькими моделями.
- Добавлена попытка преобразования текста в число для вычислений.



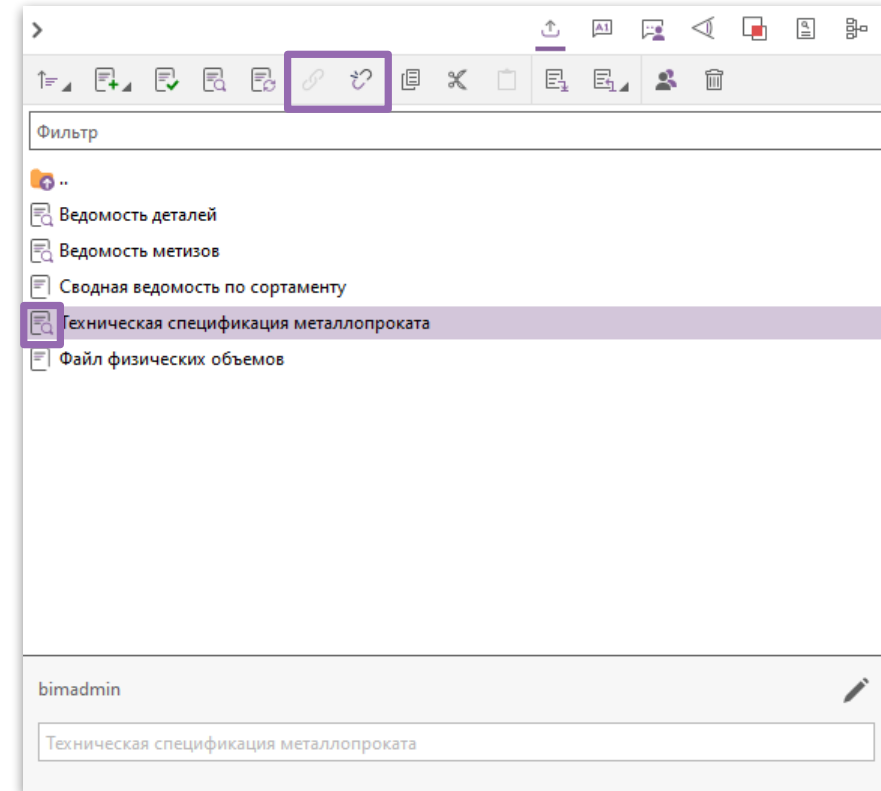


ЧТО НОВОГО? v1.4.0.7

Возможность связи шаблона выгрузки ФО

Связь между поисковым набором и шаблоном ФО

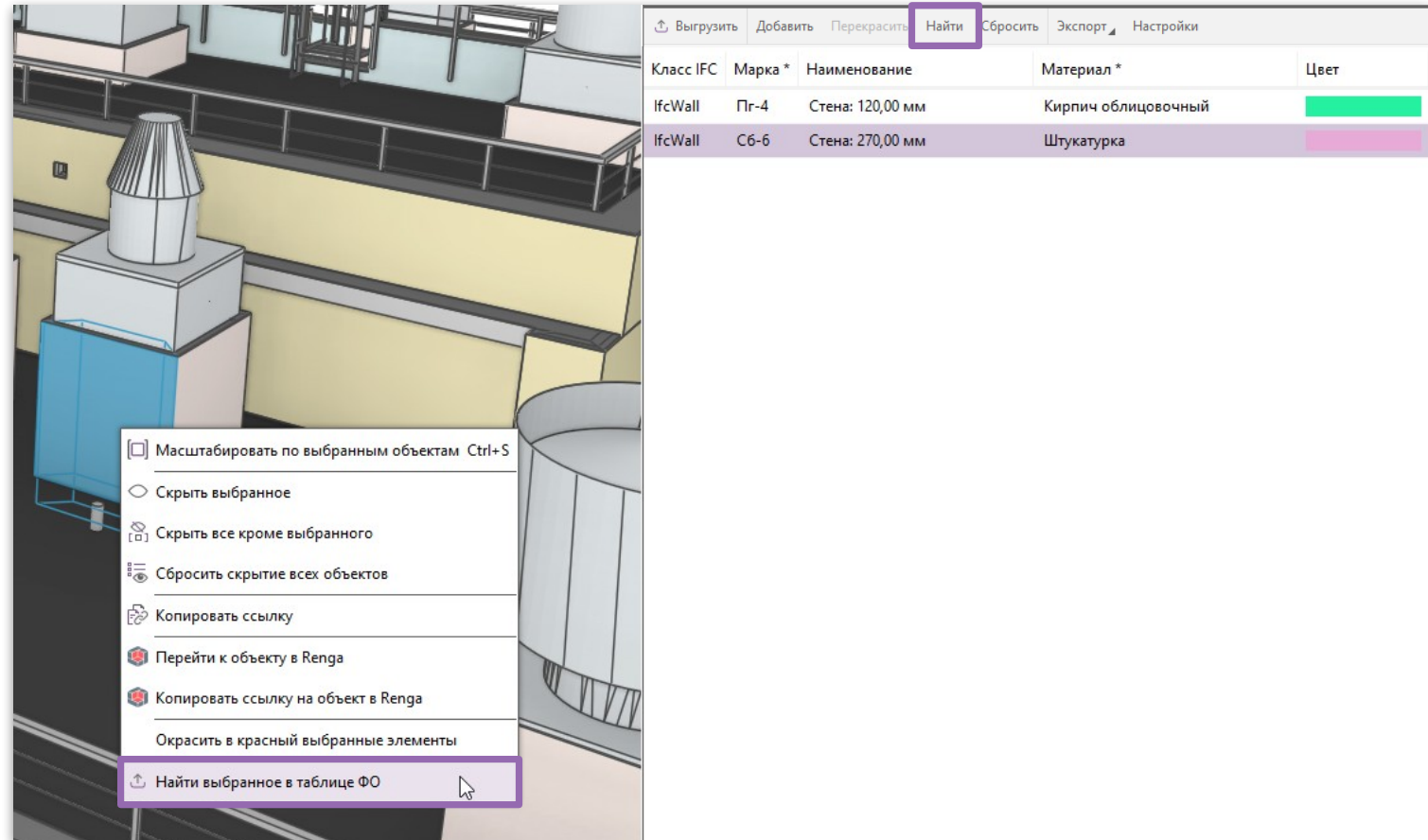
- Возможность добавления связи между шаблоном выгрузки ФО и поисковым набором. Выгрузка всегда будет происходить на основе выбранного поискового набора.
- Возможность управления связью (добавить, удалить).
- Возможность включения и отключения использования связанного поискового набора через Настройки.



Возможность перехода от модели к таблице

Обратная связь из модели в таблицу

- Возможность перехода от выбранных элемента/-ов к таблице выгрузки физических объемов.
- Работает для одиночного выбора в модели и дереве выбора, а также для мультिवыбора на панели инструментов.





ЧТО НОВОГО? v1.5.0.2

Оптимизация производительности

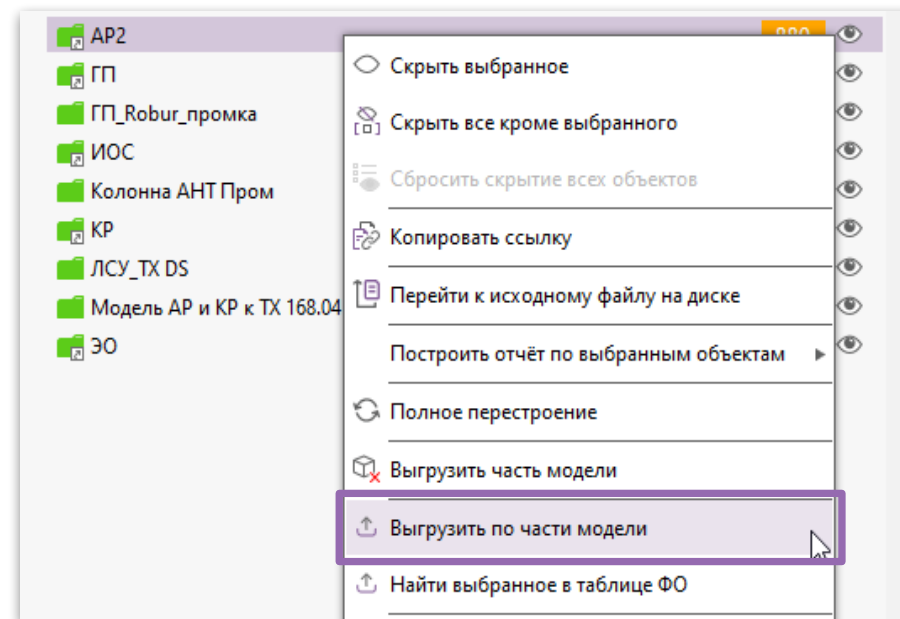
Ускорение сортировки и группировки

- Оптимизация пользовательской сортировки и группировки. Выгрузка свойства родителя теперь работает практически мгновенно для одного элемента и сравнима по скорости работы с выгрузкой простых свойств элементов. Например, при изменении порядка столбцов не будет пересчитываться вся таблица, а просто будет происходить пересортировка данных.
- Добавлена кнопка «Найти» для поиска в таблице выделенных элементов из модели. Оптимизирован алгоритм выбора элементов.

Другие новинки

Изменения в пользовательском интерфейсе, обновление SDK

- Добавлена метка сортировки в шапке таблицы (стрелочка) для пользовательской сортировки.
- Добавлена блокировка кнопки «Перекрасить». При отсутствии столбца «Цвет» кнопка не активна (добавлено описание того, как ее активировать).
- Поле для выбора свойств родителя теперь не зависит от регистра.
- Реализован запуск выгрузки ФО по части консолидированной модели (без использования поисковых наборов).





ЧТО НОВОГО? v1.5.0.6

Добавлены подсказки

- Добавлен комментарий по тому, как работает команда «группировка».
- Дополнена возможность автонумератора. Автонумератор теперь нумерует позиции, начиная с 1, без верхнего предела.
- Появилось название в окне таблицы.

Свойство	Туре	<p>- При группировке по столбцу одинаковые значения объединяются и отображаются одной строкой (одно уникальное значение = одна строка).</p> <p>- При выключении группировки все значения записываются в одну строку через точку с запятой (без дубликатов).</p> <p>- Группировка назначается на каждый столбец по отдельности и отображается * в названии.</p>
Имя столбца	Туре	
Сортировка ⓘ	Нет	
Группировка ⓘ <input type="checkbox"/>		
Дубликаты ⓘ <input type="checkbox"/>		

Новые возможности настройки столбцов

Изменена логика работы «выводить все значения одноименных свойств»

- Перенесена настройка «выводить все значения одноименных свойств» в настройку для конкретного столбца, а не для всех столбцов одновременно.

Настройки столбца

Тип столбца: Набор свойств

Категория: Общие свойства

Свойство: Type

Имя столбца: Type

Сортировка: Нет

Группировка:

Дубликаты: Дубликаты ⓘ

Функция

К строке: Нет

К столбцу: Нет

- При включении выводятся значения всех найденных одноименных свойств через разделитель « ; ».
- При выключении используется только значение первого найденного свойства.

Принять Отмена

Развитие UI

Изменения в пользовательском интерфейсе

- Диалоговые окна адаптированы под темную тему.
- Работоспособность папок консолидированной модели адаптирована под v 25.10 Pilot-BIM.



ЧТО НОВОГО? v1.6.0.1

Что в обновлении

- Возможность использования фильтра элементов работает аналогично фильтру дерева выбора.
- Кнопка перекрасить стала работать еще и для выбранных строк.
- Доработки в оптимизации: быстрее работает группировка элементов и примерно на треть меньше потребляется оперативная память.





ЧТО НОВОГО? v1.6.0.7

Что в обновлении

- Возможность выгрузки всех свойств элемента по одному клику <Все свойства>.
- Возможность фильтра по пустым значениям <empty> (и заполненным <notempty>).
- Добавлена метка изменений рядом с именем шаблона <Имя шаблона> (не сохранен).
- Добавлена возможность прокрутки вправо-влево с shift.
- Добавлен экспорт таблицы в новый пустой Excel по клику.

The screenshot shows a software interface with a table of IFC elements. The table has columns for '№', 'Класс IFC *', and 'Материал *'. The first row contains the value '<empty>'. A dropdown menu is open over the table, showing options: 'Экспорт в CSV', 'Экспорт в Excel', and 'Экспорт в шаблон Excel'. A dialog box titled 'Настройки столбца' (Column Settings) is open, showing various settings for the selected column. The 'Свойство' (Property) dropdown is set to '<Все свойства>' (All properties). The 'Имя столбца' (Column Name) is '<Все свойства> [String]'. The 'Функция' (Function) dropdown is set to 'К строке' (By row). The 'К столбцу' (By column) dropdown is set to 'Нет' (None). The dialog box has 'Принять' (Accept) and 'Отмена' (Cancel) buttons.

№	Класс IFC *	Материал *
8	IfcBeam	
20	IfcBuildingElementProxy	
22	IfcColumn	
72	IfcElementAssembly	
81	IfcFooting	
85	IfcGeographicElement	
99	IfcPipeFitting	
109	IfcPipeSegment	
116	IfcPlate	
118	IfcPump	
121	IfcRailing	
122	IfcRamp	
139	IfcSlab	
144	IfcSpace	
145	IfcSpaceHeater	
148	IfcStair	
152	IfcTank	
161	IfcValve	
188	IfcWall	

Всего: 19 строк, 4 столбцов

Материал (не сохранен)

Количество Σ: Σ=203165

Высота: [Min]=225 [Max]=3160
Толщина: [Min]=65 [Max]=420
Длина: [Min]=90 [Max]=18630
Кол-во Σ: Σ=4995