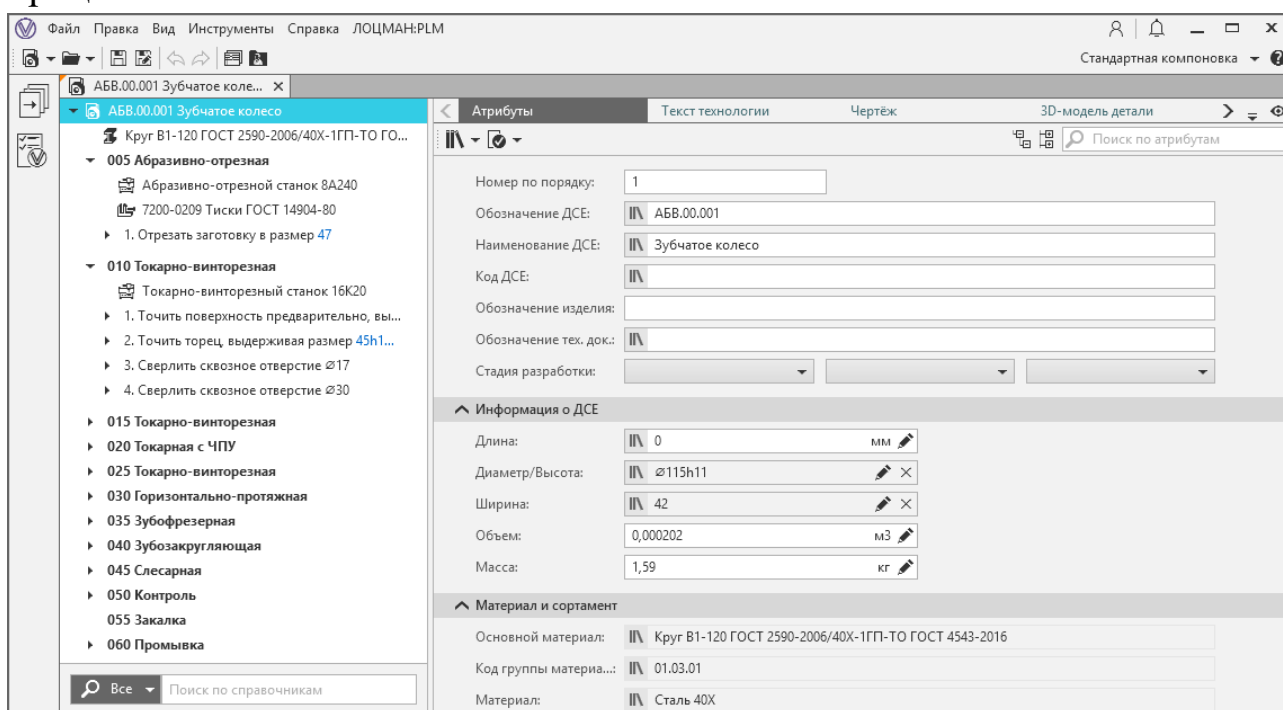


Система автоматизированного проектирования технологических процессов ВЕРТИКАЛЬ

ВЕРТИКАЛЬ —система автоматизированного проектирования технологических процессов, решающая большинство задач автоматизации процессов ТПП.



САПР ТП ВЕРТИКАЛЬ позволяет:

- проектировать технологические процессы;
- рассчитывать материальные и трудовые затраты на производство, рассчитывать режимы резания и другие технологические параметры с помощью отдельных интегрированных расчетных приложений;
- автоматически формировать все необходимые комплекты технологической документации в соответствии с ГОСТ РФ и стандартами, используемыми на предприятии (может потребоваться дополнительная настройка);
- вести параллельное проектирование сложных и сквозных техпроцессов группой технологов в реальном режиме времени;

- осуществлять проверку данных в техпроцессе (на актуальность справочных данных и подключенных файлов , а также нормоконтроль описания техпроцесса);
- формировать заказы на проектирование специальных средств технологического оснащения и создание управляющих программ;
- поддерживать актуальность технологической информации с помощью процессов управления изменениями;
- поддерживать процесс построения на предприятии единого информационного пространства для управления жизненным циклом изделия от разработки до утилизации.

Справочник технолога ПОЛИНОМ:MDM предоставляет пользователям всю необходимую справочную информацию, а также позволяет организовать и развивать базы данных предприятия.

Возможность интеграции ВЕРТИКАЛЬ с ЛОЦМАН:PLM, КОМПАС-3D и другими автоматизированными системами АСКОН позволяет решать задачи создания единой электронной среды для совместной разработки изделия, подготовки производства. В результате электронное описание изделия содержит полную информацию, необходимую для поддержки всех этапов жизненного цикла изделия. На этапе подготовки производства обеспечивается накопление данных о результатах конструкторско-технологического проектирования и обмен информацией между инженерными службами.

САПР ТП ВЕРТИКАЛЬ поддерживает все бизнес-процессы электронного инженерного документооборота, в том числе управление технологическими изменениями и заказ на разработку специальных средств технологического оснащения и управляющих программ для станков с ЧПУ.

В системе применен качественно новый, интеллектуальный подход к поиску используемой при разработке техпроцесса нормативно-справочной информации. Это позволяет многократно сократить время при разработке описаний технологических операций и переходов.

Система использует организацию данных о технологических процессах, основанную на настраиваемой объектной модели представления и обработки информации. Это позволяет настроить систему практически под любые требования пользователей.

Систему может быстро освоить пользователь с любым уровнем «компьютерной» грамотности. САПР ТП ВЕРТИКАЛЬ позволяет сделать работу технолога быстрой и удобной; возрастает как скорость, так и качество разработки технологических решений.

Подробнее: <https://ascon.ru/products/420/review/>