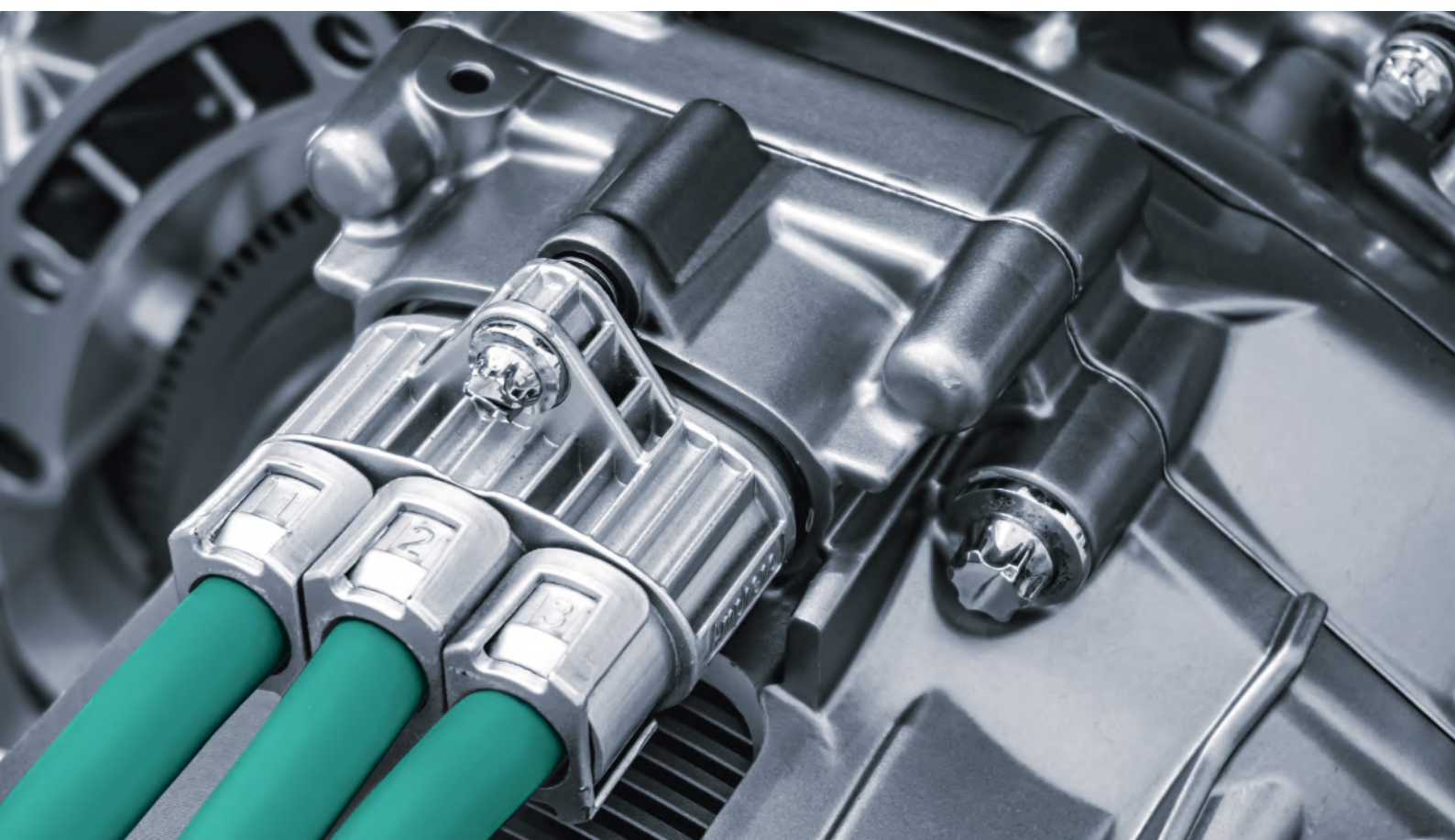
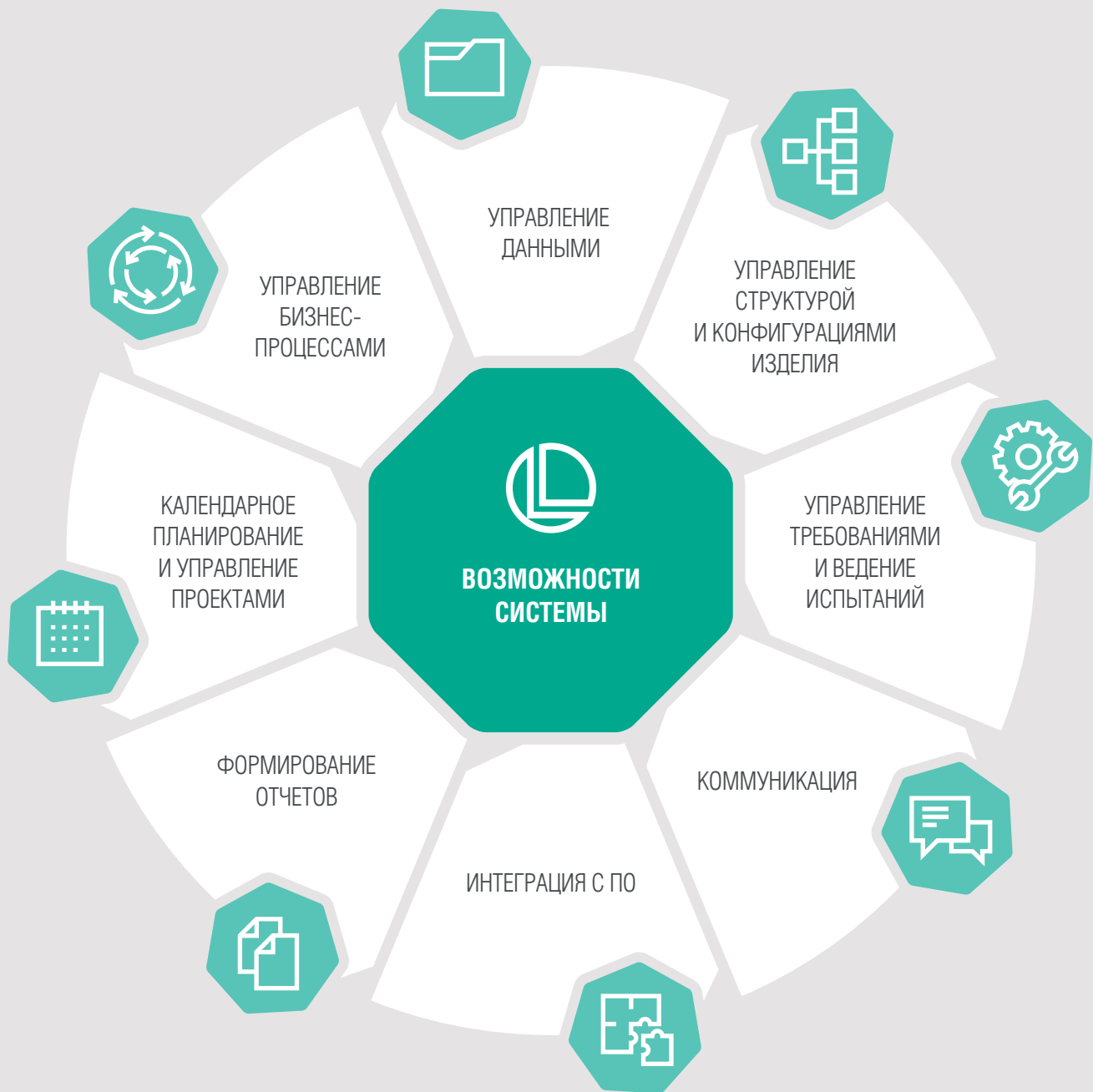




УПРАВЛЕНИЕ ИНЖЕНЕРНЫМИ
ДАНЫМИ И ЖИЗНЕННЫМ
ЦИКЛОМ ИЗДЕЛИЯ





ПРИКЛАДНЫЕ МОДУЛИ

ЛОЦМАН:PLM Маркировка документов

Отображение информации на вторичном представлении 2D-документов без изменения и согласования самого документа

ЛОЦМАН:PLM Извещения

Управление изменениями конструкторской и технологической документации

ЛОЦМАН:PLM Архив

Управление архивом в условиях смешанного (электронного и бумажного) документооборота

ЛОЦМАН:PLM Технология

Управление технологическими данными: технологические маршруты, процессы, структуры изделий, материалы и другие данные

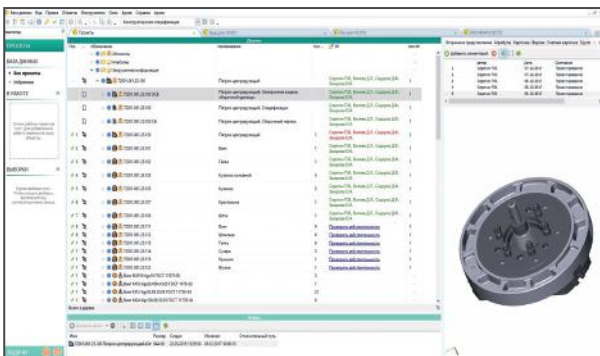
ЛОЦМАН:PLM Интеграционная шина предприятия

Обмен данными между распределенными базами данных ЛОЦМАН:PLM и интеграция смежных информационных систем

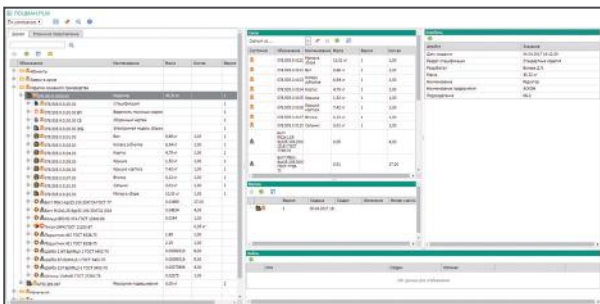
КЛЮЧЕВЫЕ ВОЗМОЖНОСТИ СИСТЕМЫ

УПРАВЛЕНИЕ ДАННЫМИ

Ключевая задача ЛОЦМАН:PLM — управление данными, которые представляют собой взаимосвязанные информационные объекты и документы, описывающие характеристики, конструкцию, технологию изготовления и предоставляющие другую информацию об изделии на определенной стадии его жизненного цикла. Объединяя и аккумулируя в себе данные из смежных информационных систем, ЛОЦМАН:PLM является своего рода координационным центром различных служб предприятия, задействованных в реализации инженерных проектов.



Одной из новинок ЛОЦМАН:PLM является разработанный веб-клиент, благодаря которому теперь вы можете работать в системе не только через приложение на вашем рабочем компьютере, но и через веб-приложение, получая доступ к данным со стационарных и мобильных устройств из различных мест.



ФОРМИРОВАНИЕ ОТЧЕТОВ

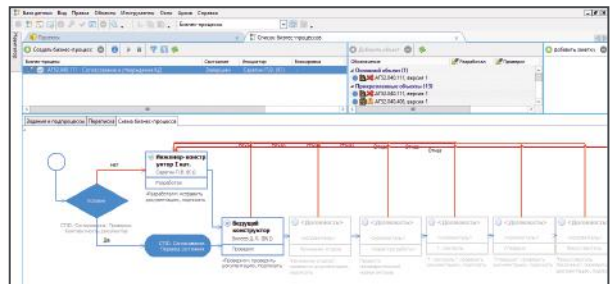
ЛОЦМАН:PLM позволяет формировать отчеты в форматах офисных приложений (Microsoft Office, OpenOffice, LibreOffice), а также с помощью генератора отчетов FastReport. Специалисты предприятия могут самостоятельно либо с привлечением интегратора реализовать любую логику отбора данных для вывода в отчеты с помощью сценариев, настроить произвольные шаблоны отчетов в соответствии с требованиями стандартов предприятия. Наиболее распространенные стандартизированные отчеты в соответствии с требованиями стандартов серий ЕСКД и ЕСТД поставляются в готовом виде (например, конструкторская спецификация, ведомость покупных изделий, ведомость материалов и др.).

УПРАВЛЕНИЕ СТРУКТУРОЙ И КОНФИГУРАЦИЯМИ ИЗДЕЛИЯ

Механизмы управления конфигурациями в ЛОЦМАН:PLM позволяют создавать многовариантные структуры изделия, исключая при этом необходимость описания каждого варианта в полном объеме, вместо этого описывая только отличия (опции, замены, варианты).

УПРАВЛЕНИЕ БИЗНЕС-ПРОЦЕССАМИ

ЛОЦМАН:PLM обеспечивает управление бизнес-процессами предприятия, позволяет каждому участнику получать исходные данные, фиксировать результаты своей работы и передавать задания другим участникам процесса. Руководители получают возможность контролировать выполнение работ и автоматически получать уведомления о конфликтах планирования и нарушении сроков.



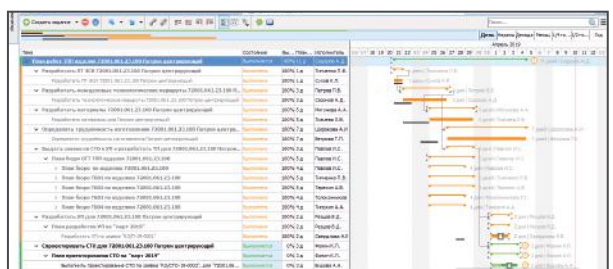
КОММУНИКАЦИЯ

Встроенная система обмена сообщениями, приложениями и ссылками на объекты позволяет эффективно вести коммуникацию между специалистами и управлять рабочими процессами.

КАЛЕНДАРНОЕ ПЛАНИРОВАНИЕ И УПРАВЛЕНИЕ ПРОЕКТАМИ

Инженерные процессы требуют планирования и контроля на постоянной основе. Функционал ЛОЦМАН:PLM позволяет планировать и отслеживать выполнение как отдельных задач, так и их совокупностей на уровне отдельных специалистов, подразделений, департаментов и всей организации.

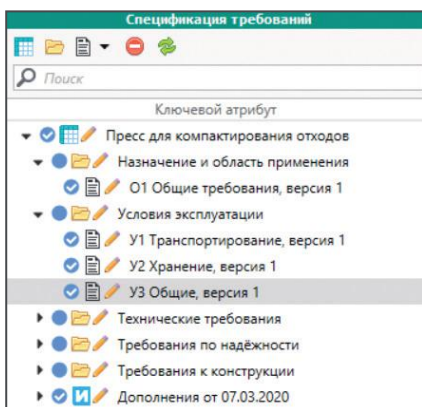
Система позволяет сформировать план в виде структуры взаимосвязанных работ, связать задачи между собой, задать плановые сроки выполнения, назначить исполнителей, приоритеты. Отображение плана работ возможно как в табличном виде, так и в виде диаграммы Ганта.



НОВЫЕ ВОЗМОЖНОСТИ ЛОЦМАН:PLM 2018.2

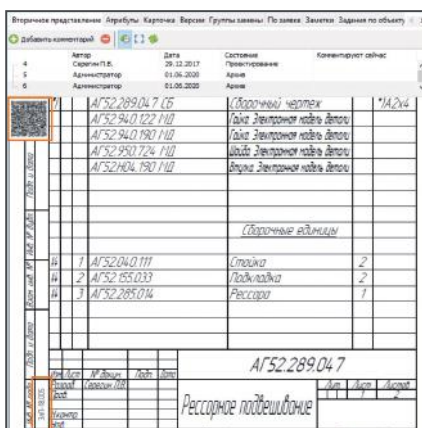
УПРАВЛЕНИЕ ТРЕБОВАНИЯМИ И ВЕДЕНИЕ ИСПЫТАНИЙ

В новой версии появился новый функционал по управлению требованиями и ведению испытаний машиностроительных изделий. Доступны такие инструменты, как управление структурой требований, согласование и утверждение, связь требований с объектами и нормативными документами, ведение испытаний в соответствии с требованиями, индикация выполненных и невыполненных требований, а также многие другие возможности.



МАРКИРОВКА ДОКУМЕНТОВ

Новый модуль «ЛОЦМАН:PLM Маркировка документов» позволяет размещать на вторичном представлении 2D-документов такую информацию, как текст, изображения, штрих-коды и QR-коды. Такая функциональность полезна, когда нужно разместить информацию без изменения самого документа и его согласования.



УЛУЧШЕННЫЙ ЛОЦМАН:PLM АРХИВ

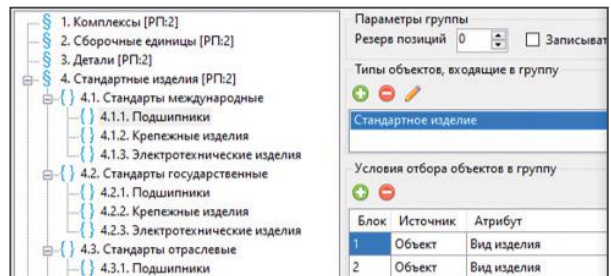
В обновленном модуле переработан способ взаимодействия с пользователем. На смену «длинным» мастерам настроек с большим количеством сменяющих друг друга диалоговых окон пришли одиночные многофункциональные диалоговые окна. Также улучшено управление отображением столбцов, управление подписчиками, назначение типа носителя и др.

РАБОТА С ПЛАНАМИ

Объект «план» выделен в отдельную сущность со своим набором свойств и циклом взаимосвязанных заданий. Появилась возможность включать план в состав вышестоящего плана, что позволяет организовать многоуровневое планирование. Планы теперь отображаются в отдельной области интерфейса.

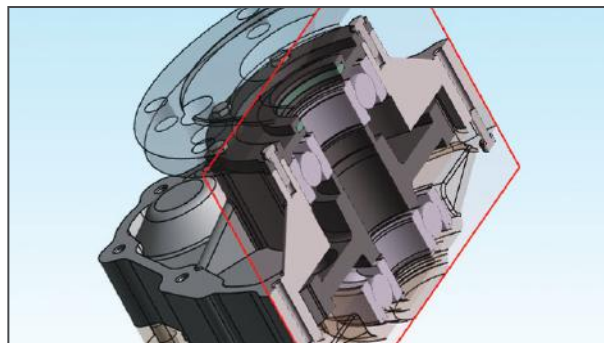
РАССТАНОВКА ПОЗИЦИЙ

Новый модуль расстановки позиций обеспечивает более гибкое управление настройкой позиций и лучше соответствует требованиям ЕСКД. Появилась настройка правил сортировки и группировки составных частей изделия при их записи в спецификацию.



ИЗМЕРЕНИЕ И СЕЧЕНИЕ МОДЕЛИ НА ВТОРИЧНОМ ПРЕДСТАВЛЕНИИ

Новая версия позволяет измерять параметры деталей и сборочных единиц прямо на вторичном представлении. Также возможен просмотр изделия в разрезе с помощью функции сечения.



ЗАМЕЩЕНИЕ СОТРУДНИКОВ

В новой версии можно назначать сотрудникам их возможных заместителей с учетом перечня полномочий, работ и прав доступа к данным.

УВЕДОМЛЕНИЯ

Появилась возможность более точно настроить уведомления для пользователей о различных событиях: бизнес-процессах, заданиях, изменениях и др.