

# ПОЛИНОМ:MDM

УПРАВЛЕНИЕ  
НОРМАТИВНО-СПРАВОЧНОЙ  
ИНФОРМАЦИЕЙ  
ПРОМЫШЛЕННОГО  
ПРЕДПРИЯТИЯ



## СПРАВОЧНИКИ В ПОСТАВКЕ

### СТАНДАРТНЫЕ ИЗДЕЛИЯ

Справочник содержит информацию о различных стандартных и типовых изделиях, включающих в себя крепеж, детали, арматуру, конструктивные элементы, профили, подшипники и другие комплектующие.

Изделия представлены в соответствии с отечественными и международными стандартами. Общее количество — более 1 400 000 позиций. В том числе:

- Крепежные изделия по ГОСТ — более 238 500 моделей\*;
- Стандартные изделия ASME — около 373 500 моделей\*;
- Детали и арматура трубопроводов — более 191 000 моделей;
- Подшипники и детали машин — более 398 500 моделей;
- Детали и узлы сосудов и аппаратов — более 143 000 моделей.

\* Данные приведены без учета материалов, покрытий и групп прочностей для различных вариантов изготовления.

### МАТЕРИАЛЫ И СОРТАМЕНТЫ

Предназначен для централизованного хранения и использования информации о материалах и сортаментах в различных службах промышленного предприятия. Включает в себя более 17 800 наименований, в числе которых отечественные и зарубежные марки сплавов, сталей, лаков, пластмасс, покрытий и других материалов. Помимо основных материалов справочник содержит данные более чем о 46 960 экземплярах сортаментов, а также информацию о производителях и поставщиках.

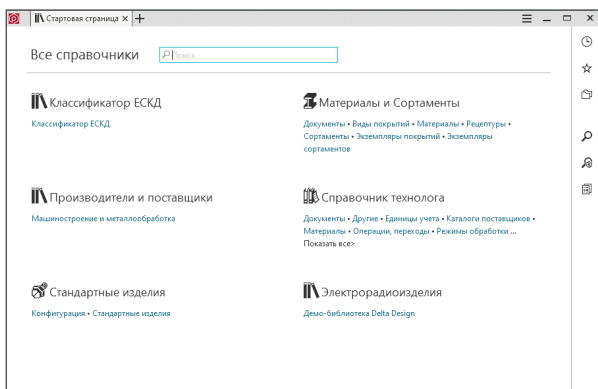
### СПРАВОЧНИК ТЕХНОЛОГА

Обеспечивает управление и доступ к различной технологической информации предприятия. Например, к параметрам оборудования и инструмента, классификатору операций, переходов и профессий. Всего имеется более 70 специализированных технологических справочников.

# КЛЮЧЕВЫЕ ВОЗМОЖНОСТИ ПОЛИНОМ:MDM

## ЕДИНАЯ ПЛАТФОРМА ДЛЯ УПРАВЛЕНИЯ ДАННЫМИ

Система обеспечивает единый интерфейс и унифицированные подходы в работе со всем спектром нормативно-справочной информации.



## УНИВЕРСАЛЬНАЯ МОДЕЛЬ ДАННЫХ

Универсальная модель данных позволяет создавать справочники для различных предметных областей в зависимости от требований предприятия.

## ОГРАНИЧИТЕЛЬНЫЕ ПЕРЕЧНИ

Система предоставляет гибкие возможности для формирования ограничительных перечней справочной номенклатуры с учетом применяемости элементов для разных производственных подразделений или всего предприятия.

## ВЫЧИСЛЯЕМЫЕ ЗНАЧЕНИЯ СВОЙСТВ

ПОЛИНОМ:MDM предоставляет возможность вычисления значения свойства объекта по заранее созданной формуле (сценарию), например, для формирования сложных наименований и обозначений объектов типа «стандартное изделие» или «экземпляр сортамента материала».

## КОНТРОЛЬ КАЧЕСТВА ДАННЫХ

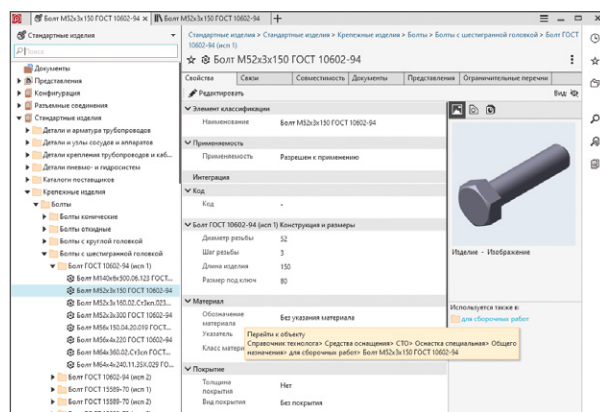
В рамках функционала системы обеспечивается поддержка достоверной, актуальной, непротиворечивой информации, поиск дублирующей информации, контроль корректности атрибутов и целостности данных.

## ДОКУМЕНТЫ И ФАЙЛЫ

ПОЛИНОМ:MDM предоставляет возможность хранения и каталогизации документов и связанных с ними файлов. Каждый справочник имеет собственный каталог документов, но при этом система позволяет использовать любой документ в любом справочнике. Для любого документа система позволяет привязывать и сохранять файлы любых форматов (документы, таблицы, аудио- и видеоматериалы, изображения).

## КОНТЕКСТНАЯ МОДЕЛЬ ПРЕДСТАВЛЕНИЯ ДАННЫХ

В системе ПОЛИНОМ:MDM один и тот же объект НСИ может входить в разные справочники и классификаторы, что позволяет представить его с различных сторон в зависимости от области или контекста применения.



## ВОЗМОЖНОСТИ ИМПОРТА ДАННЫХ

ПОЛИНОМ:MDM предоставляет возможность загрузки данных в систему из файлов predetermined формата и обеспечивает поддержку процессов ETL.

## ЖУРНАЛ СОБЫТИЙ

Система обеспечивает централизованное хранение информации о действиях пользователей над справочными данными. Подсистема обработки событий сохраняет информацию о создании, удалении, изменении объектов и другую информацию в едином журнале.

## РАЗГРАНИЧЕНИЕ ПРАВ ДОСТУПА

Разграничение прав доступа к данным в системе ПОЛИНОМ:MDM обеспечивает безопасность и сохранность информации.

## ПОЛНОФУНКЦИОНАЛЬНЫЙ SDK

ПОЛИНОМ:MDM предоставляет программные инструменты для расширения возможностей и настройки интеграции с внешними системами (ERP, MRP II и пр.).

## УМНЫЙ И БЫСТРЫЙ ПОИСК

Встроенная поисковая система обеспечивает умный и детализированный поиск информации «с лету», а единая строка поиска делает этот процесс быстрым и удобным.

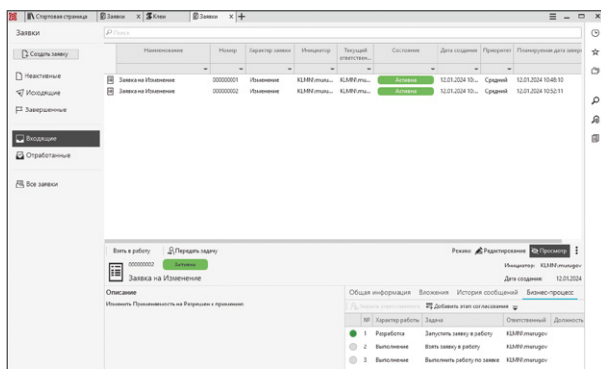
## ПРИМЕНЕНИЕ СИСТЕМЫ

Система может использоваться как самостоятельная платформа, а также взаимодействовать с другими продуктами. В базовой поставке ПОЛИНОМ:MDM интегрирован с решениями АСКОН: КОМПАС-3D, ЛОЦМАН:PLM, ВЕРТИКАЛЬ.

# НОВЫЕ ВОЗМОЖНОСТИ ПОЛИНОМ:MDM 23

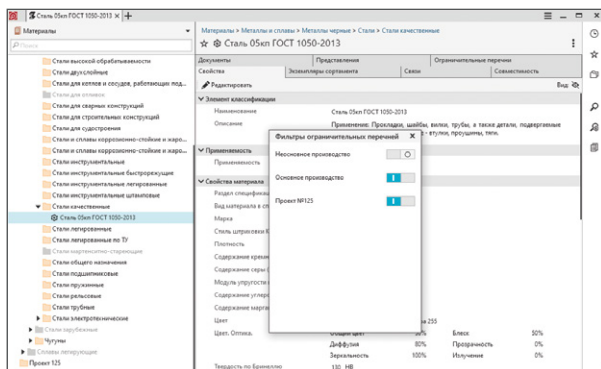
## УПРАВЛЕНИЕ ЗАЯВКАМИ НА ИЗМЕНЕНИЕ НСИ

Новая функциональность позволяет любому пользователю создать заявку на изменение справочной информации. Согласно настроенному бизнес-процессу заявка попадает в работу ответственным лицам, принимается в работу и исполняется. Инструменты управления заявками позволяют делегировать выполнение отдельных этапов обработки заявки, вносить комментарии при обработке заявок, прикреплять к заявке файлы в любых форматах, добавлять новых участников процесса обработки заявки в ходе процесса.



## ОГРАНИЧИТЕЛЬНЫЕ ПЕРЕЧНИ

В новой версии реализована функциональность работы с ограничительными перечнями. Перечни могут быть настроены в соответствии с ролями пользователей и регламентами предприятия. Например, можно настроить ограничительные фильтры применения НСИ для основного и вспомогательного производства или отдельных проектов.



## КАТАЛОГ «КАБЕЛЬНЫЕ ИЗДЕЛИЯ»

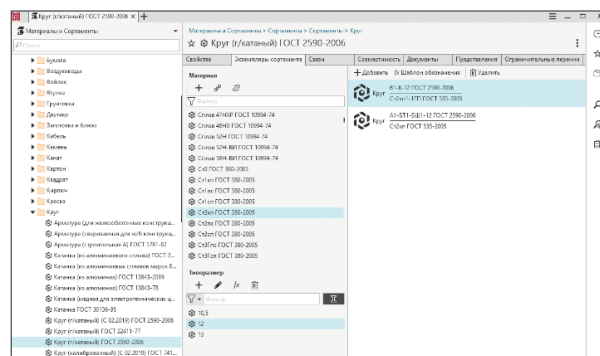
В базу поставки включен новый каталог кабельных изделий, который обеспечивает хранение и ведение составов провода или кабеля (состав жил и скруток, изоляция, экраны и др.). Каталог включает в себя конфигурацию и примеры построения составов, используемых в системах для автоматизации проектирования кабельных сетей.



Подробнее о  
**ПОЛИНОМ:MDM**  
[pomdm.ru](http://pomdm.ru)

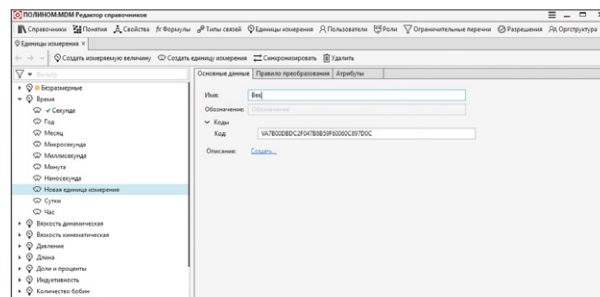
## ВКЛАДКА «ЭКЗЕМПЛЯРЫ СОРТАМЕНТА»

В новой версии реализована вкладка «Экземпляры сортамента» для сортамента. Она позволяет выбирать материал в зависимости от формы, в которой он произведен, например, лист, квадрат, круг или другая. Новая вкладка дает возможность быстрее вносить в справочник описание материалов, сортаментов и типоразмеров, а также минимизировать ошибки ввода.



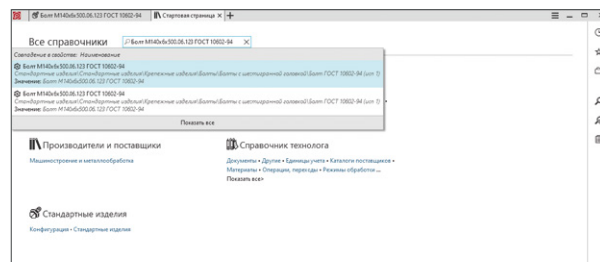
## ЕДИНИЦЫ ИЗМЕРЕНИЯ

В новой версии измеряемые величины и единицы измерения теперь можно конфигурировать непосредственно в ПОЛИНОМ:MDM Редактор справочников.



## ПОЛНОТЕКСТОВЫЙ ПОИСК

В новой версии полнотекстовый поиск учитывает похожие по начертанию символы кириллицы и латиницы. Неважно, какой символ был указан в образце для поиска, в выдаче будут присутствовать все объекты с похожими наименованиями.



8 (800) 700-00-78  
[ascon.ru/offices](http://ascon.ru/offices)

