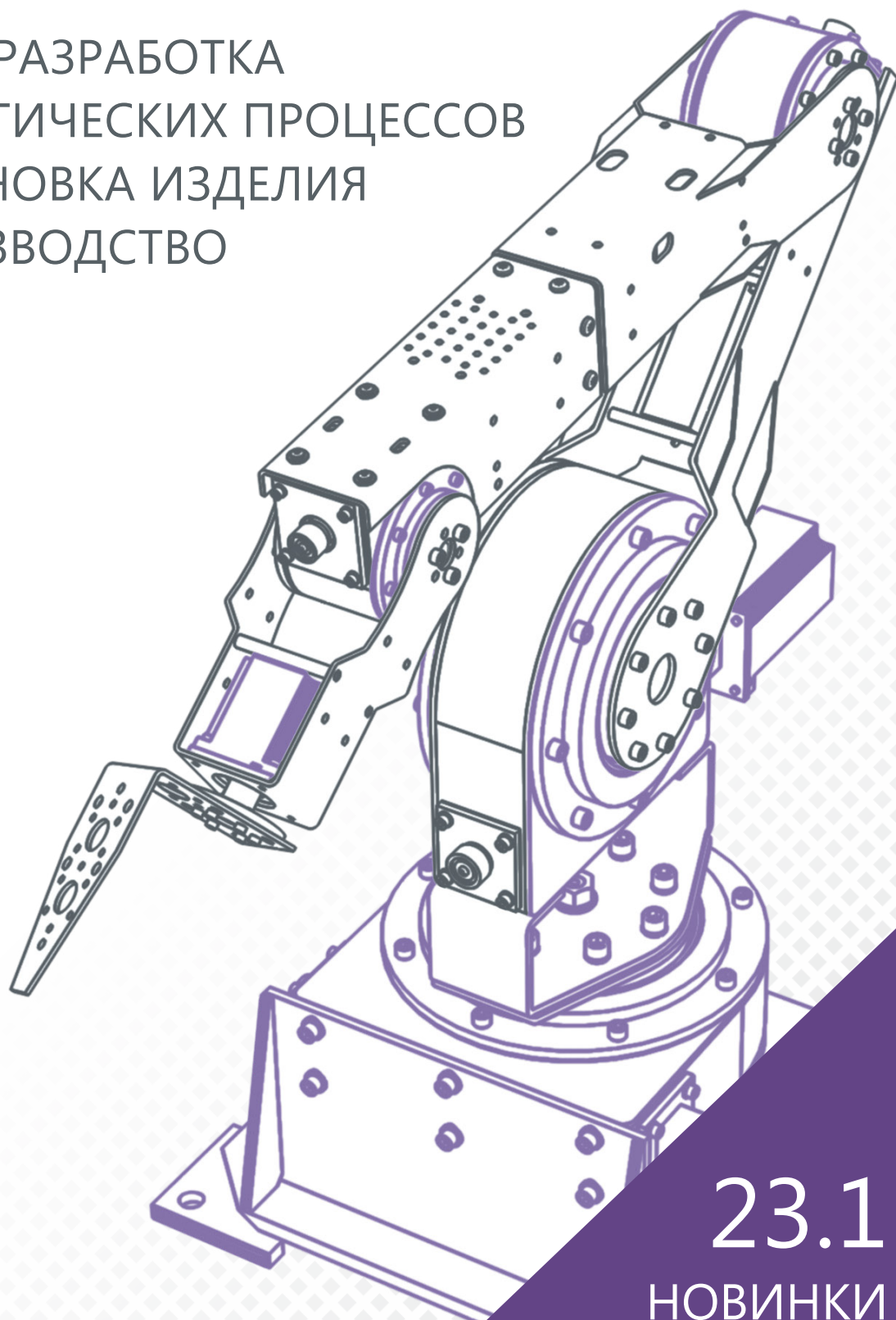


PLM-РЕШЕНИЕ АСКОН



ВЕРТИКАЛЬ

БЫСТРАЯ РАЗРАБОТКА
ТЕХНОЛОГИЧЕСКИХ ПРОЦЕССОВ
И ПОСТАНОВКА ИЗДЕЛИЯ
НА ПРОИЗВОДСТВО



23.1
НОВИНКИ
ВЕРСИИ

стр. 4



* Специализированные расчетные приложения для технологической подготовки производства поставляются отдельно.

ВЕРТИКАЛЬ может использоваться как самостоятельная система, так и в составе PLM-решения АСКОН.

ЛОЦМАН:PLM

ВЕРТИКАЛЬ источник технологических данных об изготовлении элементов состава изделия, проектируемого в ЛОЦМАН:PLM.

В ЛОЦМАН:PLM можно вести централизованный архив технологических процессов, формировать извещения об изменении, а также выполнять согласование и утверждение разработанной в ВЕРТИКАЛЬ технологической документации.

ПОЛИНОМ:MDM

ПОЛИНОМ:MDM Справочник технолога предоставляет отфильтрованные справочные данные о технологических операциях и переходах, оборудовании и оснастке, измерительном инструменте и приборах, средствах защиты и материалах в зависимости от контекста объекта в разрабатываемом в ВЕРТИКАЛЬ технологическом процессе.

КОМПАС-3D

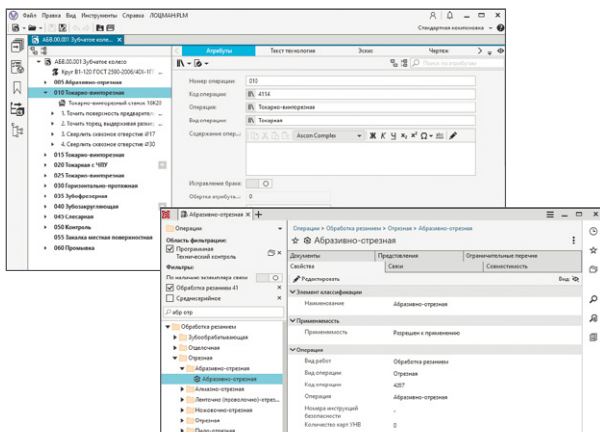
В своей работе технолог постоянно использует графические документы: чертежи, модели, эскизы. Графические вкладки ВЕРТИКАЛЬ позволяют гибко использовать возможности КОМПАС-3D:

- из чертежа или модели КОМПАС-3D можно получить данные об изделии, размеры и прочие данные в разрабатываемый ТП;
- разрабатывать в КОМПАС-3D технологические модели и эскизы операций.

КЛЮЧЕВЫЕ ВОЗМОЖНОСТИ ВЕРТИКАЛЬ

РАБОТА В ПРИЛОЖЕНИИ

Интуитивный и удобный интерфейс в виде дерева объектов, панели вкладок и интегрированной строки поиска данных позволяет пользователю сконцентрироваться на главной информации при разработке техпроцесса.



СТАРТОВАЯ СТРАНИЦА

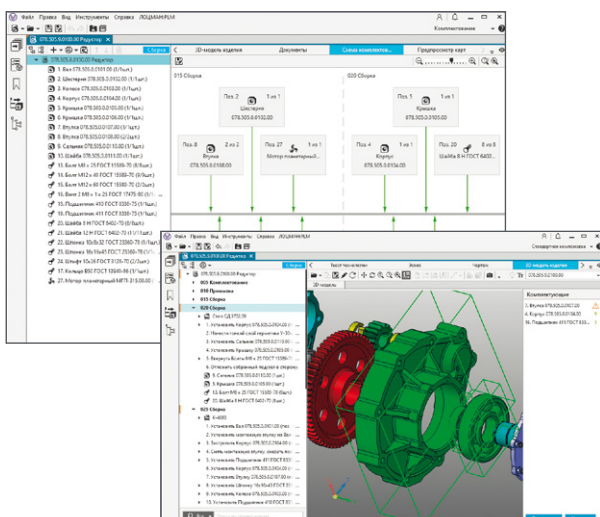
При запуске ВЕРТИКАЛЬ часто выполняются такие действия, как создание и открытие техпроцесса, выбор из числа недавних техпроцессов. Стартовая страница предоставляет простые и удобные способы выполнения этих операций.

ИНДИКАЦИЯ ИЗМЕНЕНИЙ

Для объектов и атрибутов техпроцесса реализована индикация изменений. Это позволяет пользователю увидеть, какие именно изменения были внесены при редактировании техпроцесса, и оценить масштаб изменений.

РАБОТА С КОМПЛЕКТОВАНИЕМ

В системе ВЕРТИКАЛЬ реализована возможность комплектования техпроцессов сборки и разборки в рамках сборочных операций и переходов. Для удобства и наглядного отображения комплектования дополнительно существует режим графического представления сборки изделия или узла.

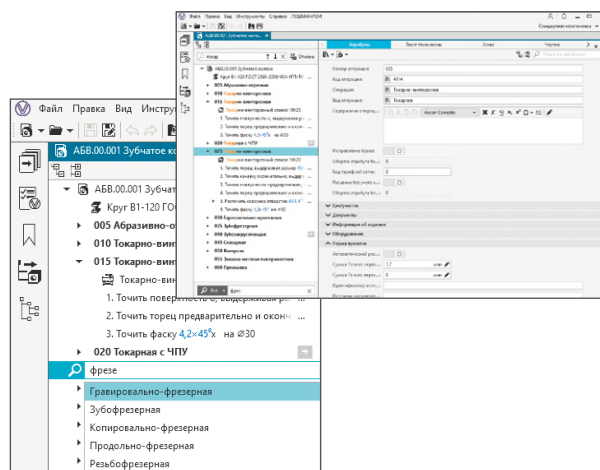


РАБОТА С АТРИБУТАМИ

Горизонтальная группировка на вкладке атрибутов объединяет близкие по смыслу атрибуты в одну строку. В результате у пользователя больше информации за счет эффективного использования экранной области. Фильтрация атрибутов по имени повышает удобство поиска необходимых данных.

ПОИСК В ДЕРЕВЕ ТЕХНОЛОГИЧЕСКОГО ПРОЦЕССА

Строка быстрого поиска в дереве технологического процесса предлагает результаты «с лету», при вводе первых. Дополнительно система подсвечивает объекты технологического процесса, наименования которых набираются в строке поиска. Также инструмент поиска может быть использован при замене различных объектов структуры техпроцесса.



РАБОТА СО СПРАВОЧНИКАМИ

Строка поиска объектов нормативно-справочной информации предлагает пользователю данные из ПОЛИНОМ:MDM, не поднимая окно приложения. Поиск объекта происходит по введенным пользователем символам среди тех справочных объектов, которые соответствуют настроенной модели технологического процесса. Например, поиск оборудования по указанной технологической операции.

КОНТРОЛЬ ВВОДИМОЙ ИНФОРМАЦИИ

Обеспечены контроль корректности вводимых данных в режиме реального времени и сопутствующая индикация в случае появления ошибок ввода. Так, например, ввод отрицательного номинального значения размера приводит к появлению предупреждения о некорректных данных.

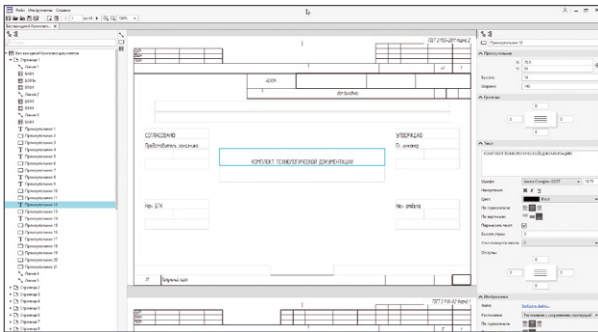
ПАРАЛЛЕЛЬНОЕ ФОРМИРОВАНИЕ ОТЧЕТОВ

В ВЕРТИКАЛЬ реализован фоновый режим формирования комплектов технологической документации. Теперь пользователь может запустить формирование отчета в фоновом режиме и продолжить работу в системе.

НОВЫЕ ВОЗМОЖНОСТИ ВЕРТИКАЛЬ 23.1

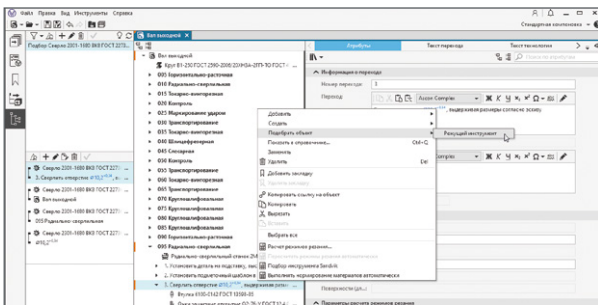
ФОРМИРОВАТЕЛЬ ОТЧЕТОВ НОВОГО ПОКОЛЕНИЯ

В системе появились новые инструменты для работы с технологической документацией: формирователь отчетов нового поколения и редактор шаблонов. С изменением логики их работы существенно возросло быстродействие, появилась гибкая нумерация страниц через вычисления и другие удобные функции. Например, теперь можно создавать отчеты, разбивая комплект на отдельные документы. Все это значительно расширяет возможности автоматического создания обозначений документов и управления правилами формирования отчетов.



КОНТЕКСТНЫЙ ПОДБОР И ЛОГИЧЕСКИЕ ЗАВИСИМОСТИ ОБЪЕКТОВ

Для контроля изменений и минимизации ошибок при разработке технологического процесса в системе ВЕРТИКАЛЬ предусмотрена возможность настройки логических связей между объектами, которые раньше создавались вручную, а теперь могут формироваться и автоматически. Например, при выполнении команды «Подобрать объект/Режущий инструмент» автоматически формируются логические зависимости и связи между инструментом и переходом, инструментом и деталью, инструментом и обрабатываемым параметром перехода.



Подробнее о
ВЕРТИКАЛЬ
vertical.ascon.ru

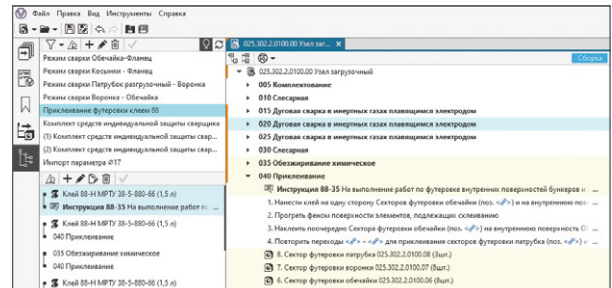


8 (800) 700-00-78
ascon.ru/offices

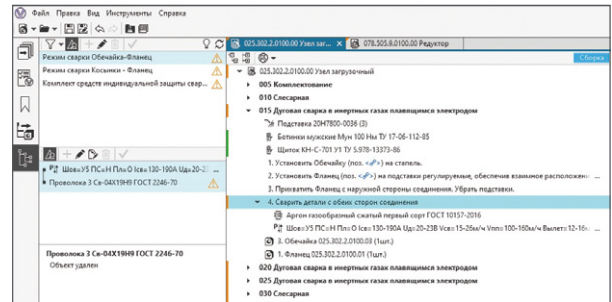


На обложке: Робот МР-1, 000 «ЗЭСКМИ»

Для наглядности отображения объектов технологического процесса, которые входят в состав логических зависимостей пользователям доступна цветовая индикация. При включенной индикации, такие объекты будут выделены в дереве техпроцесса желтым цветом.



Изменение объектов, входящих в состав логических зависимостей, может повлечь необходимость соответствующей корректировки техпроцесса. Для удобного отслеживания таких изменений пользователям доступна новая функция отображения логических зависимостей и связей с предупреждениями. С ее помощью пользователь может отобразить зависимости и связи с какими-либо изменениями и оперативно внести правки.



Кроме того, список логических зависимостей может быть достаточно большим и эти зависимости могут быть созданы вручную или автоматически при различных сценариях работы. Чтобы пользователь мог легко ориентироваться в большом количестве данных, ему доступна новая функция фильтрации зависимостей. Например, можно отобразить только созданные вручную или созданные автоматически зависимости: при добавлении связанных объектов из ПОЛИНОМ:MDM, подборе объектов или импорте данных из конструкторской документации.

ДРУГИЕ УЛУЧШЕНИЯ

- Усовершенствована функциональность добавления объектов комплектования в текст перехода;
- Реализована поддержка работы команд ЕТП «Исключить/Восстановить/Изменить» при множественном выделении объектов;
- Появилась возможность автоматического обновления содержимого вкладки «Предпросмотр карт»;
- Реализованы инструменты быстрой навигации при работе с большим числом подключенных графических документов;
- Обеспечена синхронизация значений атрибутов Цех/Участок у ДСЕ и операций при их заполнении/редактировании на уровне ДСЕ.