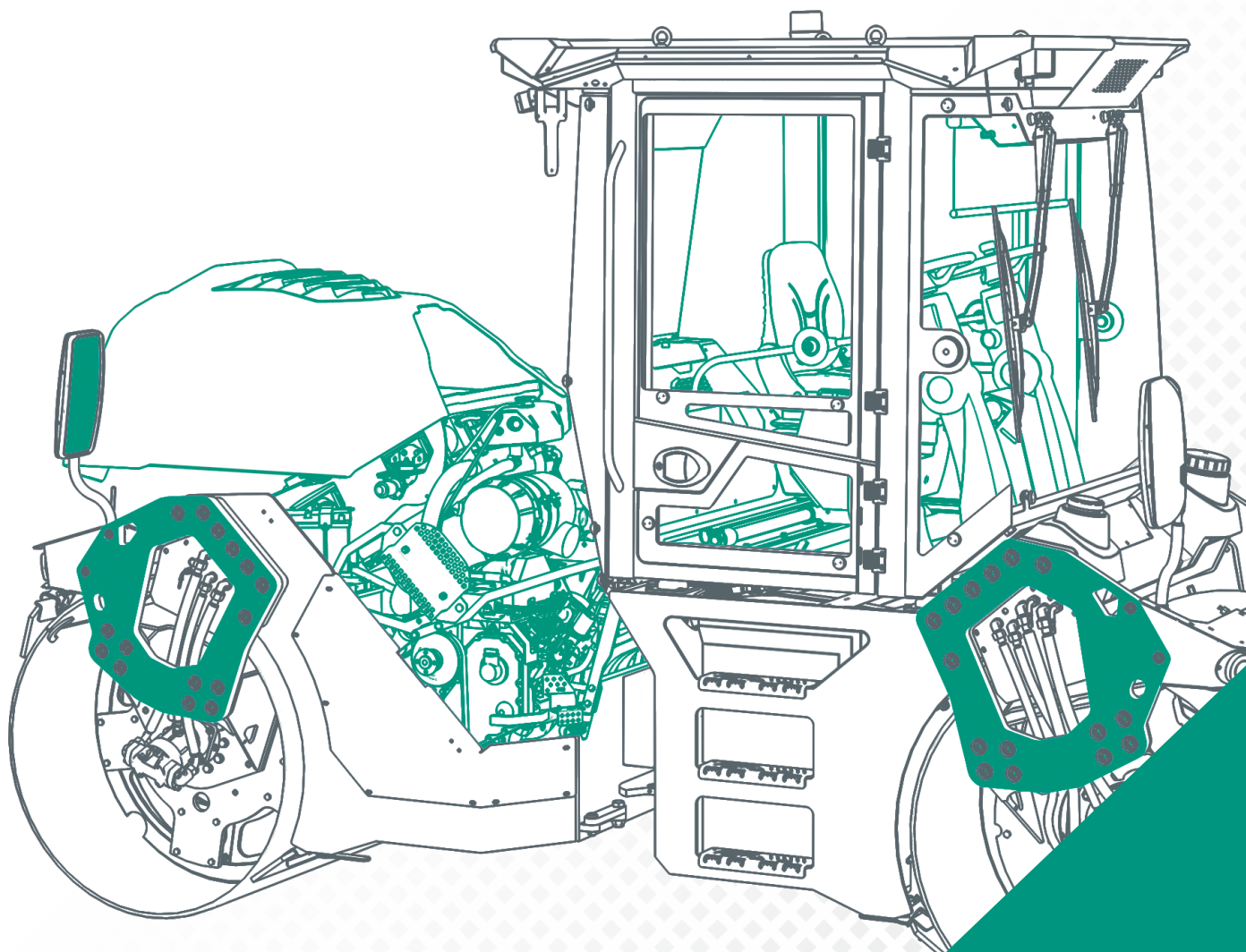


PLM-РЕШЕНИЕ АСКОН

ЛОЦМАН:PLM

УПРАВЛЕНИЕ ИНЖЕНЕРНЫМИ ДАННЫМИ
И ЖИЗНЕННЫМ ЦИКЛОМ ИЗДЕЛИЯ —
ОТ ИДЕИ ДО ЭКСПЛУАТАЦИИ





ПРИКЛАДНЫЕ МОДУЛИ

ЛОЦМАН:PLM

Маркировка документов

Отображение информации на вторичном представлении 2D-документов без изменения и повторного согласования самого документа

ЛОЦМАН:PLM Архив

Управление архивом в условиях смешанного (электронного и бумажного) документооборота

ЛОЦМАН:PLM Технология и планирование ТПП

Управление технологическими данными: технологическими маршрутами, процессами, структурами изделий, материалами и другими данными

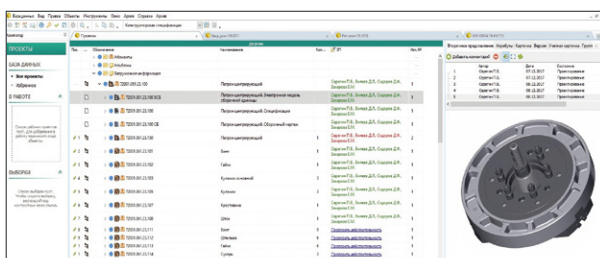
ЛОЦМАН:PLM Интеграционная шина предприятия

Обмен данными между распределенными базами данных ЛОЦМАН:PLM и интеграция со смежными информационными системами

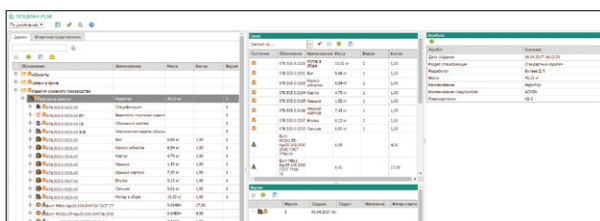
КЛЮЧЕВЫЕ ВОЗМОЖНОСТИ ЛОЦМАН:PLM

УПРАВЛЕНИЕ ДАННЫМИ И ИЗМЕНЕНИЯМИ

Ключевая задача ЛОЦМАН:PLM — управление данными, взаимосвязанными информационными объектами и документами, которые описывают конструкцию, технологию изготовления, характеристики изделия, а также предоставляют информацию о сотрудниках, подразделениях и бизнес-процессах предприятия. В процессе проектирования происходят изменения в конструкторской и технологической документации, обеспечивается возможность управления электронным и смешанным документооборотом.



ЛОЦМАН:PLM предоставляет возможность работать с помощью стандартного десктоп-приложения или через веб-клиент, получая доступ к данным с любого устройства.



УПРАВЛЕНИЕ ТРЕБОВАНИЯМИ И ИСПЫТАНИЯМИ

Подсистема управляет процессами разработки и контроля требований на всех этапах жизненного цикла изделия. Фиксируются, структурируются и трассируются требования на объекты функциональной или конструктивной ЭСИ на этапе разработки требований. На этапе контроля требований инструменты подсистемы обеспечивают актуальность и согласованность требований к изделию и его составным частям, а также фиксируют объективные доказательства того, что изделия или его составные части удовлетворяют его заданным требованиям.

ФОРМИРОВАНИЕ ОТЧЕТОВ И ПЕЧАТЬ

ЛОЦМАН:PLM формирует отчеты в форматах офисных приложений (Microsoft Office, OpenOffice, LibreOffice), а также с помощью генератора отчетов FastReport. У специалистов предприятия есть возможность самостоятельно либо с привлечением интегратора реализовать любую логику отбора данных для вывода в отчеты с помощью сценариев, настроить произвольные шаблоны отчетов в соответствии с требованиями стандартов предприятия. Наиболее распространенные стандартизированные отчеты в соответствии с требованиями стандартов серий ЕСКД и ЕСТД поставляются в готовом виде (например, конструкторская спецификация,

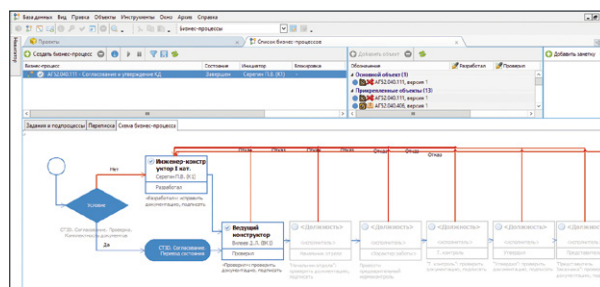
ведомость покупных изделий, ведомость материалов и др.). Возможна пакетная печать документов на основе универсального формата PDF с гибкой настройкой правил печати.

УПРАВЛЕНИЕ СТРУКТУРОЙ И КОНФИГУРАЦИЯМИ ИЗДЕЛИЯ

ЛОЦМАН:PLM поддерживает работу с точными и динамическими структурами, ревизионным и вариантным конфигурированием, копированием структур по прототипу вместе с электронными моделями и документацией.

УПРАВЛЕНИЕ БИЗНЕС-ПРОЦЕССАМИ

Пользователь в ЛОЦМАН:PLM получает исходные данные для работы, фиксирует результаты и передает задания другим участникам. Руководители контролируют выполнение работ и автоматически получают уведомления о конфликтах планирования и нарушении сроков.



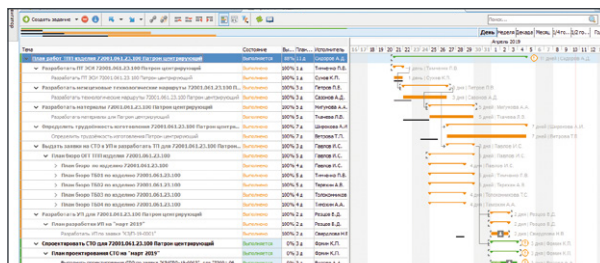
КОММУНИКАЦИИ

Встроенная система обмена сообщениями, приложениями и ссылками на объекты предлагает эффективные инструменты для коммуникации и управления рабочими процессами.

КАЛЕНДАРНОЕ ПЛАНИРОВАНИЕ И УПРАВЛЕНИЕ ПРОЕКТАМИ

Инженерные процессы требуют контроля на постоянной основе. ЛОЦМАН:PLM обеспечивает управление портфелем проектов, а также планирование и отслеживание выполнения как отдельных задач, так и их совокупностей на уровне отдельных специалистов, подразделений, департаментов и всей организации.

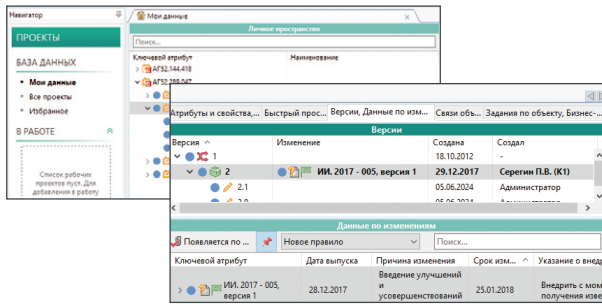
Система позволяет сформировать план в виде структуры взаимосвязанных работ, связать задачи между собой, задать плановые сроки выполнения, назначить исполнителей, приоритеты. Отображение плана работ возможно как в табличном виде, так и в виде диаграммы Ганта.



НОВЫЕ ВОЗМОЖНОСТИ ЛОЦМАН:PLM 23.1

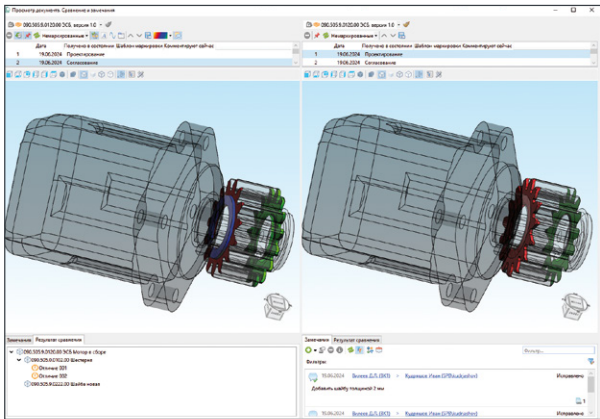
УПРАВЛЕНИЕ ДАННЫМИ

Новый режим работы «Мои данные» в ЛОЦМАН:PLM. Это личное пространство пользователя, в котором можно создавать и структурировать папки с необходимыми объектами и документами в удобном для работы виде, используя персональные настраиваемые компоновки интерфейса. Поддерживается отображение семейства версий объектов и документов.



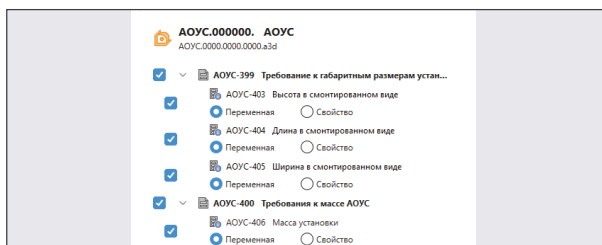
СРАВНЕНИЕ 3D-МОДЕЛЕЙ

В новой версии реализовано сравнение 3D-моделей, которые имеют вторичное представление в формате .3zd. Можно сравнивать разные изделия, разные версии одного объекта или его варианты представления одной версии 3D-модели, созданные в процессе ее согласования. Различия сравниваемых объектов выводятся визуально в окне просмотра путем индикации цветом и в виде перечня на вкладке «Результаты сравнения».



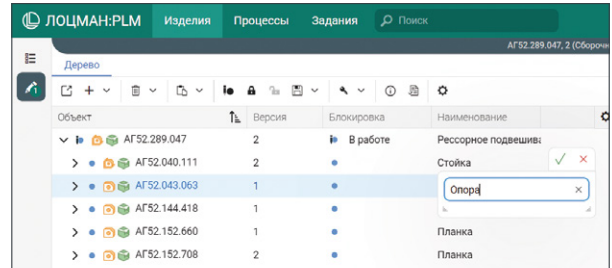
УПРАВЛЕНИЯ ТРЕБОВАНИЯМИ

В прикладной модуль «Управление требованиями» добавлена новая функция внесения значений характеристик в 3D-модель КОМПАС. Значения характеристик у требований, которые связаны с ЭСИ, могут быть перенесены в 3D-модель в виде переменной или как свойство, что позволяет использовать значение как параметр при построении или для подтверждения значения характеристики в ходе измерений модели.



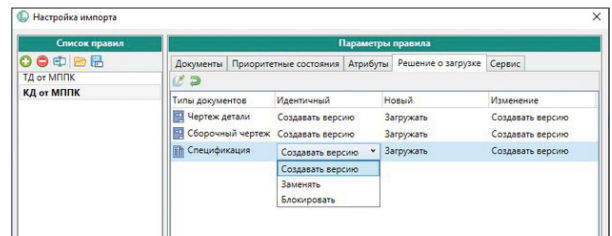
ВЕБ-КЛИЕНТ

В веб-клиенте ЛОЦМАН:PLM появились возможности управления правами доступа к объектам и документам системы, редактирования атрибутов объектов прямо из областей «Дерево» и «Связи». Это значительно повышает скорость и удобство работы при внесении изменений.



ИМПОРТ ДАННЫХ ИЗ ТАБЛИЧНЫХ ДОКУМЕНТОВ

В поставке появился новый модуль, который позволяет автоматизированно осуществлять групповую загрузку документов в БД ЛОЦМАН на основе перечня, оформленного в виде табличного документа формата *.xlsx, *.ods или *.csv. Для загрузки в перечне должна быть представлена атрибутивная и сопроводительная информация: обозначение документа, атрибуты документа, тип документа ЛОЦМАН, файлы документа.



В новой версии было реализовано более 100 улучшений. Например, появились подсказки при вводе атрибутов, группировка заданий в Системе планирования и в ЛОЦМАН:PLM Workflow. Настроены правила отбора версий для динамических структур, создания и выбора правил отображения связанных объектов в дереве. В модуле «Архив» документы автоматически распределяются по инвентарным книгам в зависимости от типа документа или его атрибутов. В ЛОЦМАН:PLM Технология возможно использование базовых шаблонов ввода атрибутов ЛОЦМАН:PLM с нумераторами.

Подробнее о
ЛОЦМАН:PLM
loadsman.ru



8 (800) 700-00-78
ascon.ru
ct3d.ru | mktpp.ru



На обложке: Муфта реверсивная двигателя TM419,
ООО «Кингисеппский машиностроительный завод»