

ЛОЦМАН:PLM 23

Новые возможности
и функциональность





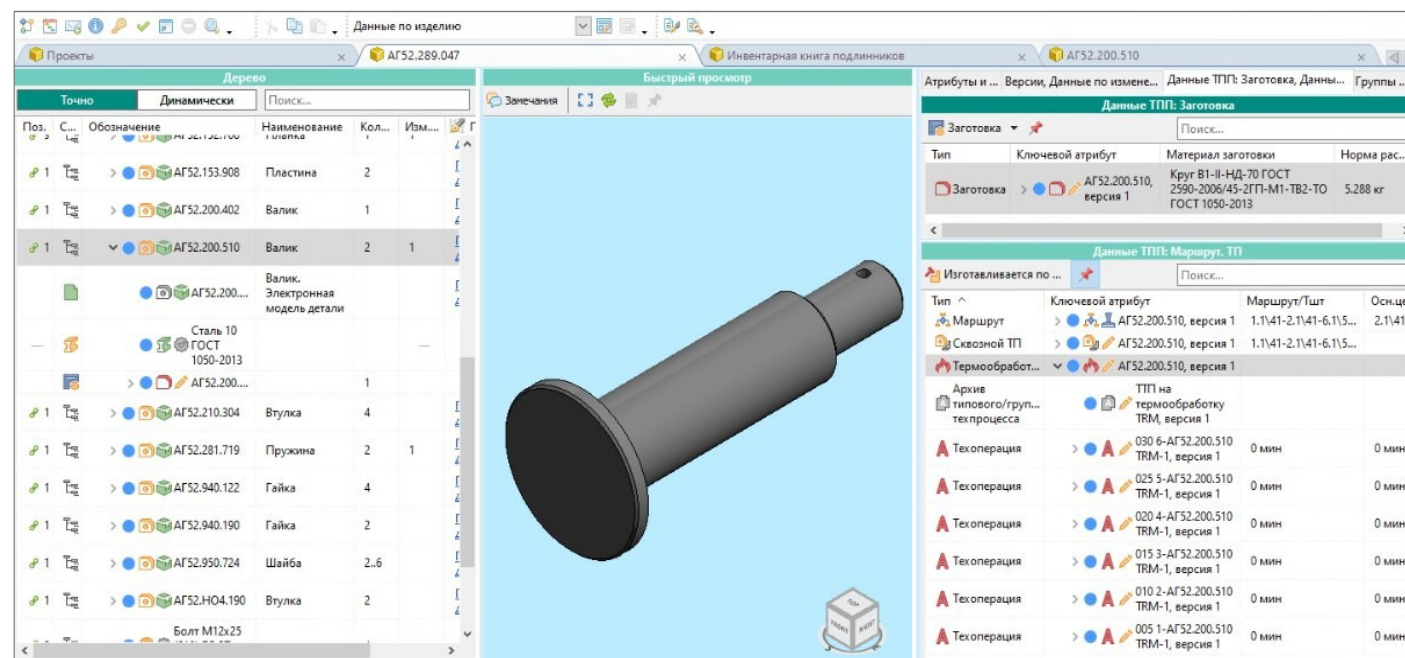
Базовые инструменты и функциональность

Отображение связанных объектов

Появилась возможность настраивать удобные компоновки интерфейса для отображения связанных объектов.

В области информации «Дерево» можно настроить отображение связанных объектов первого уровня по нескольким типам связи.

Поддерживаются вертикальные, горизонтальные и обратные связи.



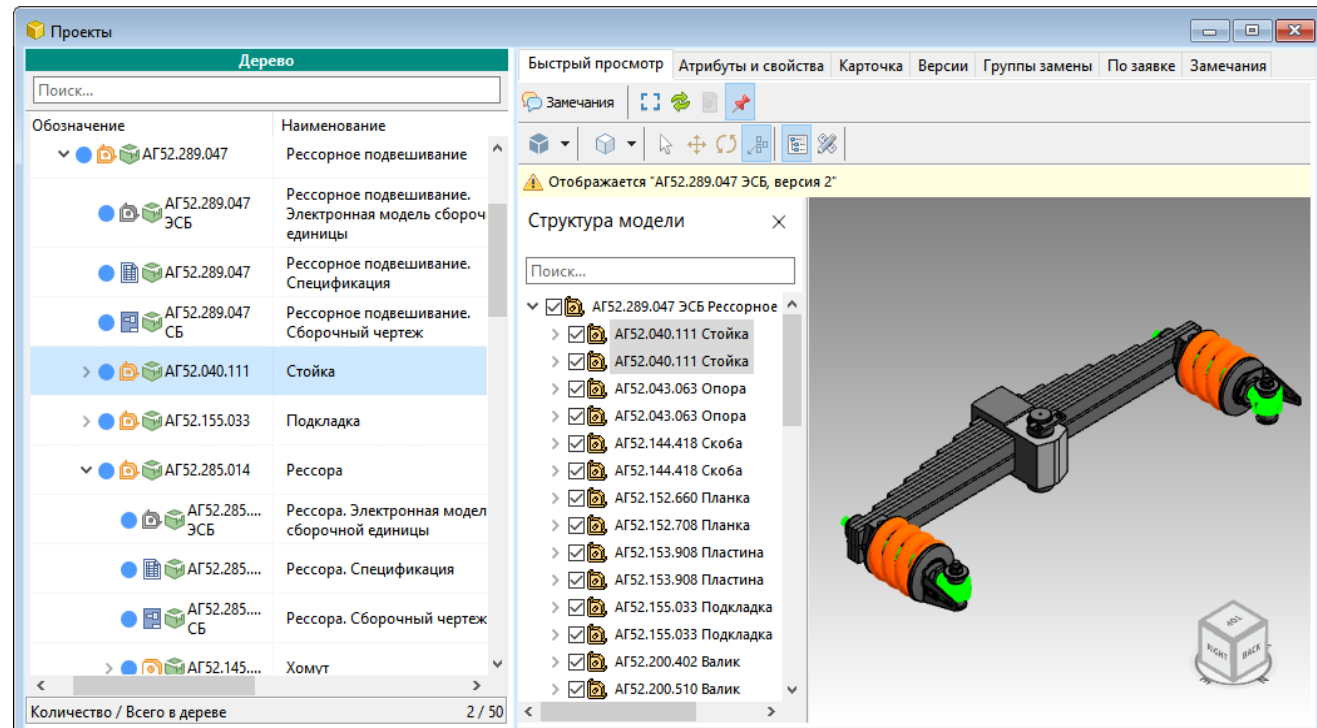
Визуализация документов

Область «Вторичное представление» заменена на «Быстрый просмотр»

Инструменты отображения:

- C3D Viewer
- Adobe Acrobat Reader
- PDF Viewer for WinForms DevExpress

Поддерживается новая подсистема «Управление замечаниями»

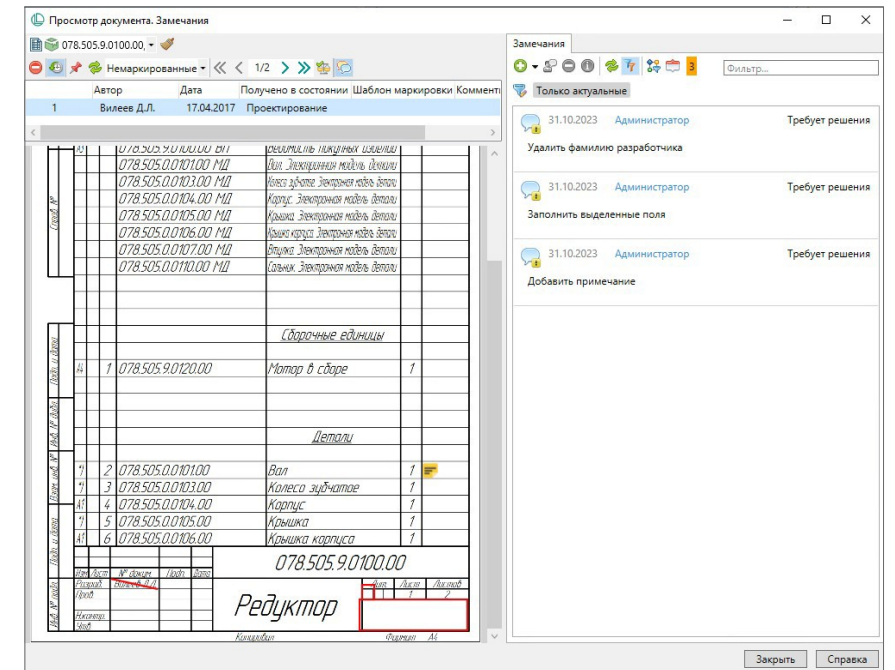
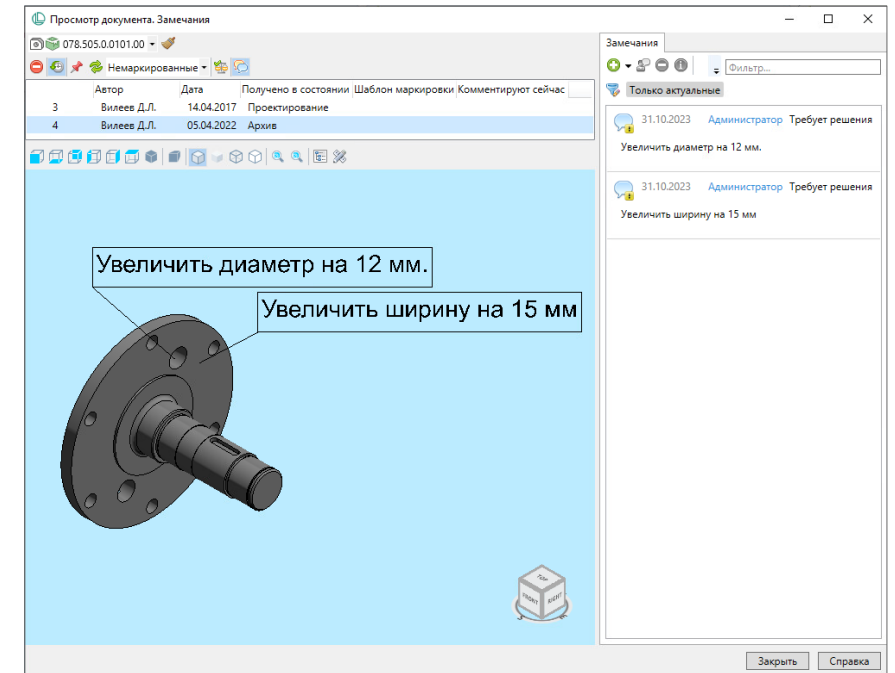


Новая функциональность Управление замечаниями

Описывает ошибки и недочеты в содержательной части 2D и 3D документов в процессе их согласования

Позволяет добавлять текстовые и графические замечания, которые имеют собственный жизненный цикл и состояния

Добавлена возможность рассылки уведомлений пользователям о действиях с замечаниями



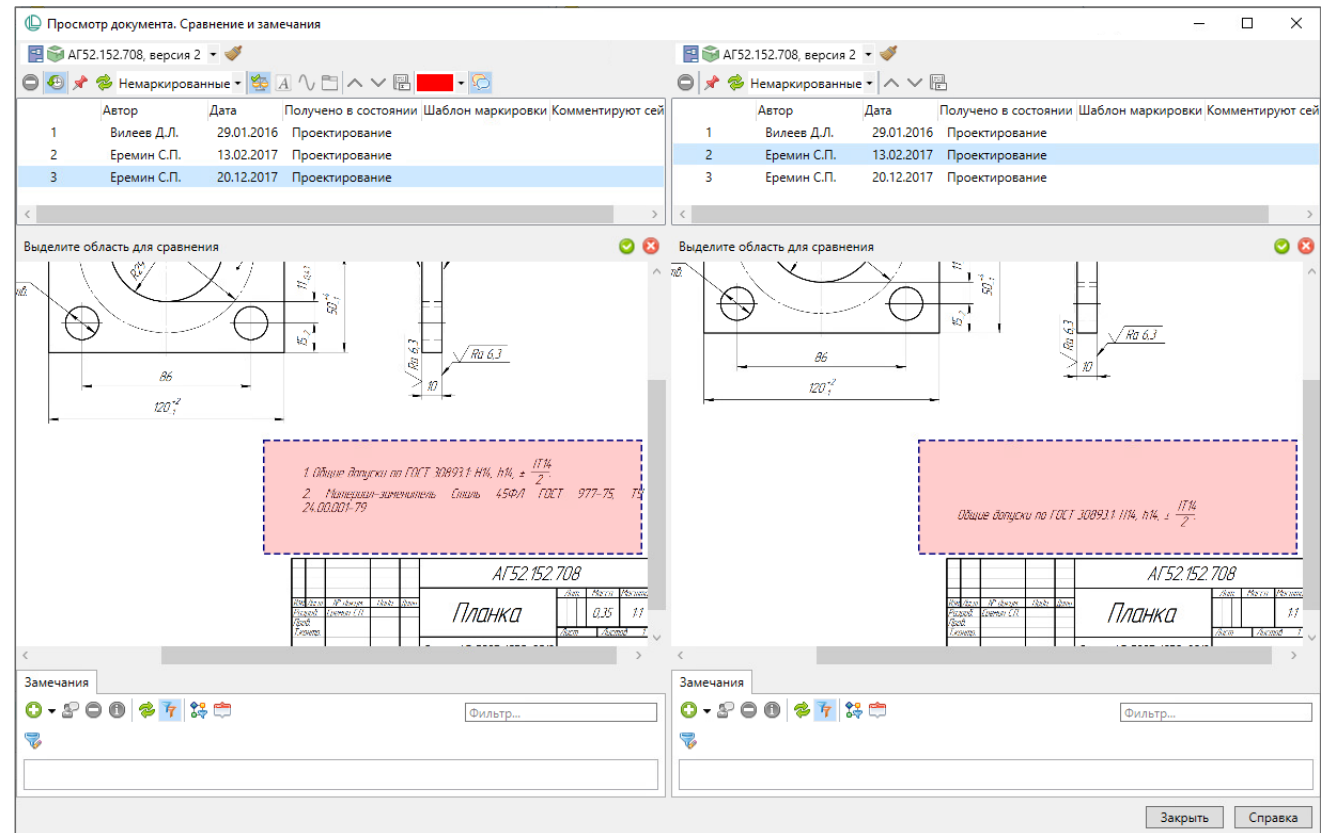
Новая функциональность Сравнение 2D-документов

Позволяет автоматически сравнивать содержание двух 2D-документов

Реализовано сравнение документов с учетом версий, по страницам, целиком или по выделенной области документа

Реализована индикация отличий с помощью цвета, а также на вкладке «Результаты сравнения»

Добавлена возможность создавать замечания по результатам сравнения

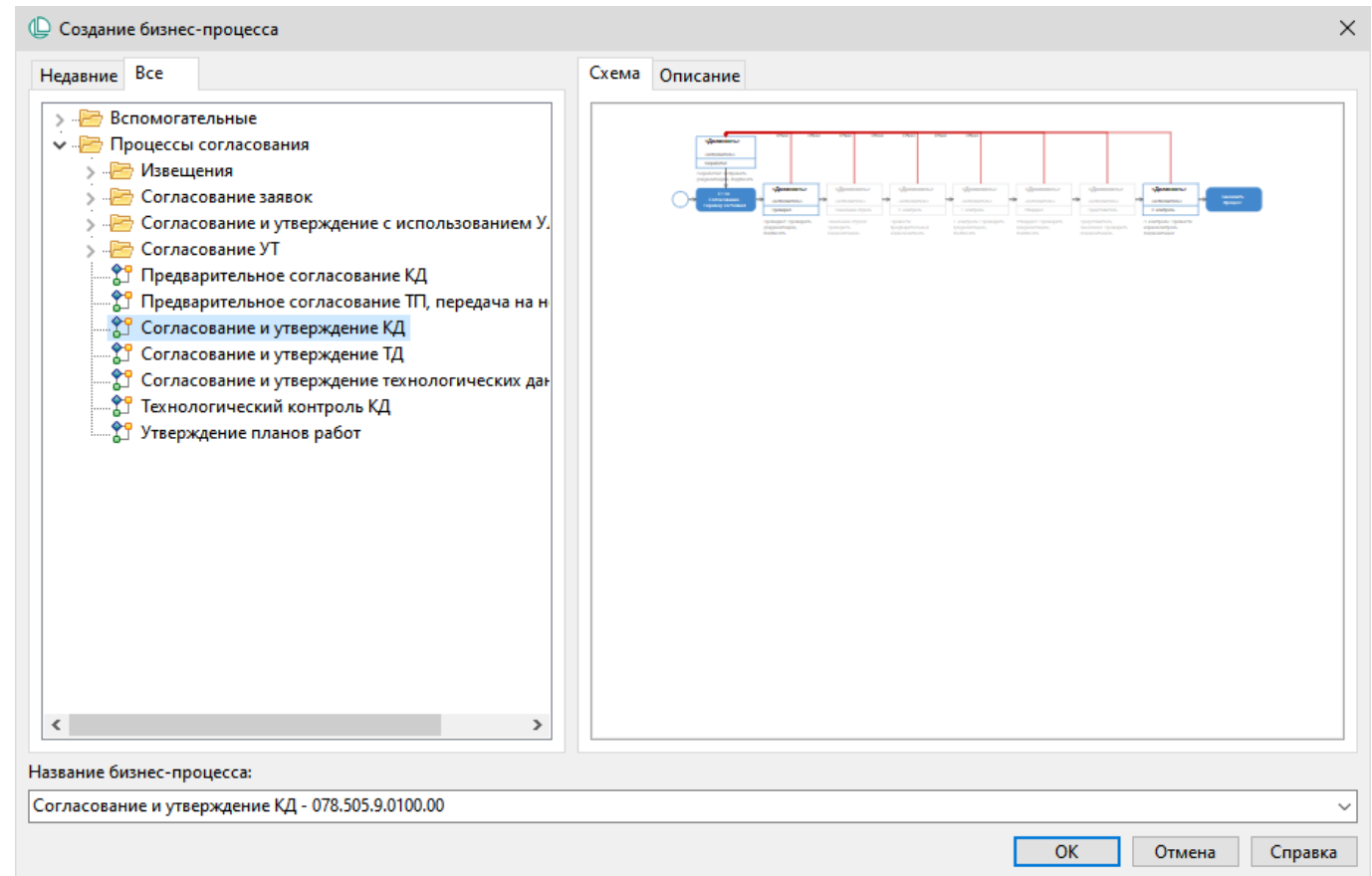


Бизнес-процессы

Появилась возможность просмотра схем и описаний доступных типовых бизнес-процессов

Добавлен новый компонент схемы бизнес-процесса «Мультизадание», который позволяет назначать сразу нескольких исполнителей задания

Расширены возможности фильтрации списков заданий и реализованы другие улучшения





Прикладные модули и веб-клиент

Динамические структуры и применяемость в ЛОЦМАН:PLM Технология

Появилась поддержка
динамических структур

Реализована возможность
указывать применяемость
объектов, создаваемых с
помощью технологических
модулей

Возможность отображения
данных в технологических
модулях с учетом заданной
применяемости

The screenshot displays the LOCMAN:PLM 23 Standard Edition interface. The main window shows a project tree with a 'Динамически' (Dynamic) filter selected. The tree structure includes a 'Шина' (Bus) component, which is an 'Электронная модель детали' (Electronic model of a part). Below it, three manufacturing processes are listed: 'ЦЕХ 1 Заготовительный - 1 - (Обработка резанием)', 'ЦЕХ 2 Токарный - 1 - (Обработка резанием)', and 'ЦЕХ 3 Фрезерный - 1 - (Обработка резанием)'. The 'Влияние на версии' (Impact on versions) section shows the applicability settings for the 'Шина' component, with the value '3 - <не указано>' (3 - <not specified>).

Версия	Создана	Создал	Изменение
1.0	12.01.2024	Администратор	
2.0	12.01.2024	Администратор	

Обозначение	Наименование	Маршрут	Кол-во
ЛНХД.000000.001	Шина		1

Улучшение подсистемы Управление требованиями

В подсистему добавлен импорт требований из табличных документов:

MS Excel – *.xls(x)

LibreOffice – *.ods

CSV – *.csv

Поддерживается настройка параметров данных вручную или на основе выбора шаблона заданных параметров

Импорт

Требования 3.xlsx
C:\Users\ekudr\Desktop\Требования 3

Шаблон: Новый шаблон | Спецификация тре... | 13и123123зм | глобальный

Источник данных

Лист: Лист5

Использовать имя листа как префикс объекта

Автоопределение области данных:

Тип импортируемых элементов

Требования

Объекты спецификации требований

Трассировка (Связь)

Параметры обработки содержимого спецификации

Автоопределение иерархии по нумерации:

Исключить нумерацию в Описании и Наименовании

Параметры обработки конфликтов

Обновлять существующие в базе объекты

Создавать новые версии

Игнорировать

Дополнительные параметры импорта

Создавать наименование из описания

Иерархия импорта	Наименование		
<Игнорировать>	<Игнорировать>	<Игнорировать>	<Игнорировать>
1	Тактико-технические требования к изделию	1Тактико-технические требования к изделию	1Та
1.1	Требования назначения	1.1Требования назначения	1.1Т
1.1.1	Требования КА	1.1.1Требования КА	1.1.1
1.1.1.1	Требования общие	1.1.1.1Требования общие	1.1.1
1.1.1.1.1	Требование к массе космического аппарата	1.1.1.1.1Требование к массе космического аппарата	1.1.1

Не выбраны обязательные столбцы:

- Описание
- Ключевой атрибут
- Наименование
- Типы объектов
- Иерархия импорта

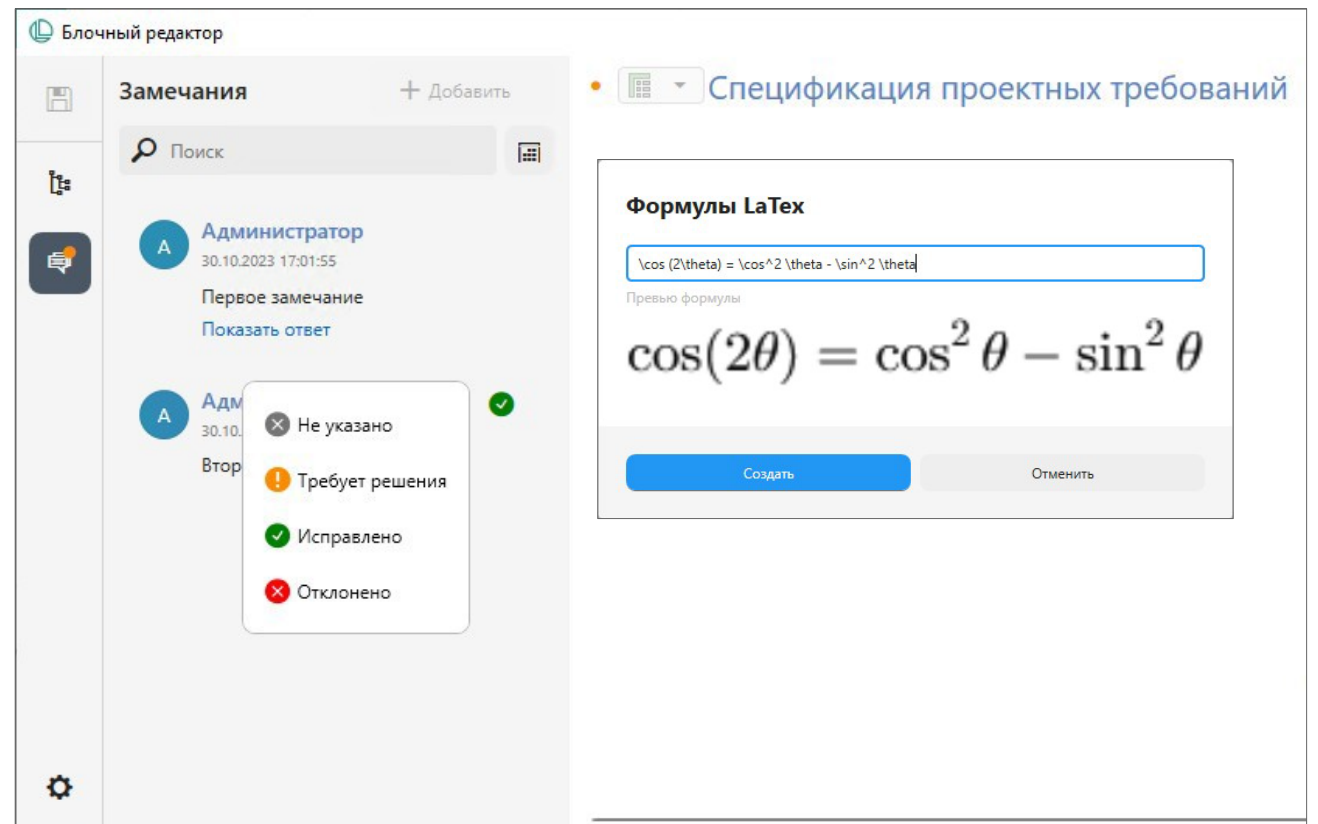
Импортировать | Отменить

Улучшение подсистемы Управление требованиями

В блочный редактор спецификаций требований добавлена возможность работы с замечаниями:

- просмотр всех замечаний;
- изменение состояния замечания;
- закрытие замечания;
- добавление нового замечания;
- поиск по замечаниям.

Добавлена поддержка работы с формулами LaTeX



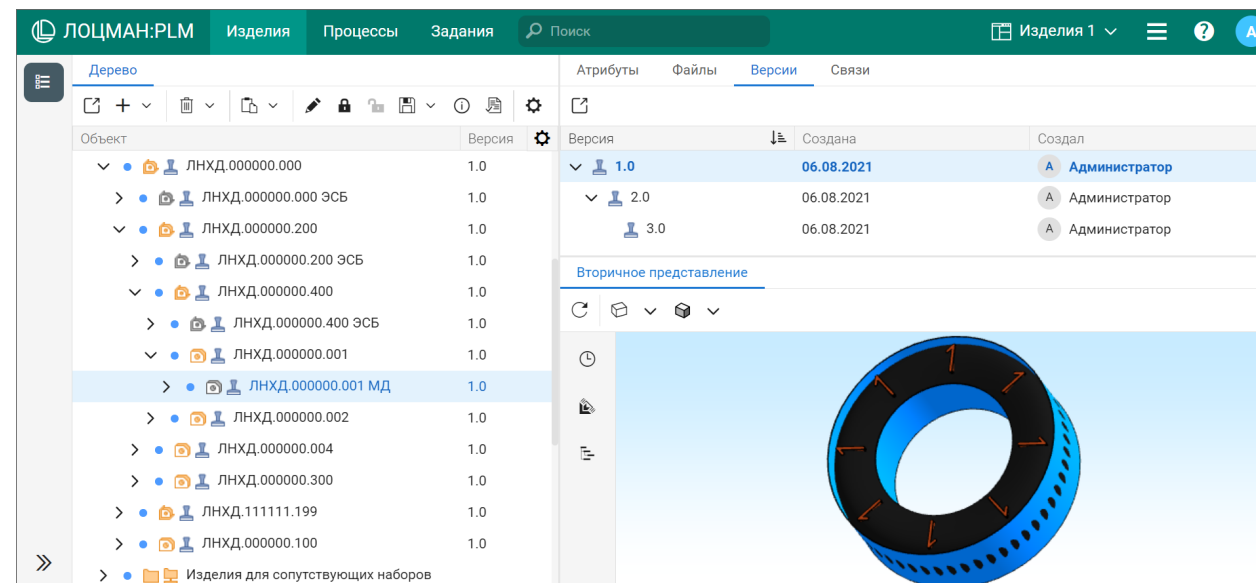
The screenshot displays the 'Блочный редактор' (Block Editor) interface. On the left, a sidebar titled 'Замечания' (Comments) includes a search bar, a '+ Добавить' (Add) button, and a list of comments. The first comment is from 'Администратор' (Administrator) dated 30.10.2023 17:01:55, with the text 'Первое замечание' (First comment) and a 'Показать ответ' (Show answer) link. A second comment is partially visible, dated 30.10.2023, with the text 'Втор...' (Second...). A dropdown menu is open over the second comment, showing status options: 'Не указано' (Not specified), 'Требуется решения' (Requires solution), 'Исправлено' (Fixed), and 'Отклонено' (Rejected). The main area is titled 'Спецификация проектных требований' (Project Requirements Specification) and features a 'Формулы LaTeX' (LaTeX Formulas) section. It contains a text input field with the LaTeX code `\cos(2\theta) = \cos^2 \theta - \sin^2 \theta`, a 'Правильно формулы' (Correct formula) label, a preview of the rendered formula $\cos(2\theta) = \cos^2 \theta - \sin^2 \theta$, and two buttons: 'Создать' (Create) and 'Отменить' (Cancel).

Веб-клиент ЛОЦМАН:PLM

Реализованы основные функции работы с динамическими структурами:

- просмотр динамических структур
- добавление, удаление и редактирование атрибутов применимости
- создание и редактирование правил отображения динамических структур

Также реализованы: ввод значений атрибутов с использованием шаблонов и поддержкой макросов, создание копии объекта, поддержка и настройка горячих клавиш и другие полезные функции.



Управление применимостью

ЛНХД.000000.001 МД

Версии	
1.0	06.08.2021 09:54
2.0	06.08.2021 12:09
3.0	06.08.2021 12:15

Версии

Дата

Влияние на версии

Дата

Номер

Связи

Сохранить Отменить

ЛОЦМАН:PLM 23

loodsman.ru

mktpp.ru

ct3d.ru



8 (800) 700-00-78

ascon.ru

