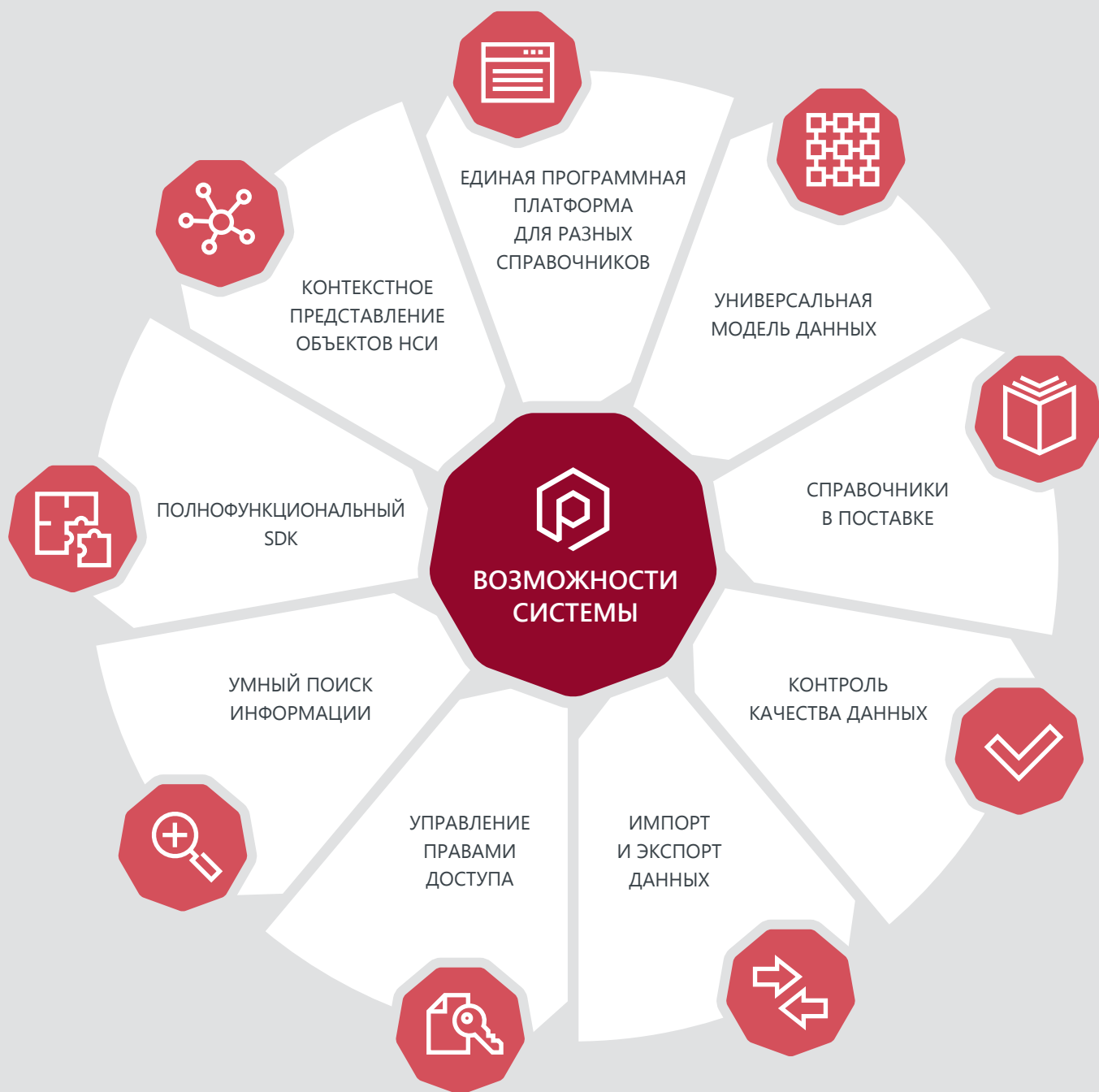


PLM-РЕШЕНИЕ АСКОН

ПОЛИНОМ:MDM

ПОРЯДОК В СПРАВОЧНИКАХ —
ОСНОВА ЭФФЕКТИВНЫХ ПРОЦЕССОВ
ПРОМЫШЛЕННОГО ПРЕДПРИЯТИЯ





СПРАВОЧНИКИ В ПОСТАВКЕ

СТАНДАРТНЫЕ ИЗДЕЛИЯ

Справочник содержит информацию о различных стандартных и типовых изделиях, включающих в себя крепеж, детали, арматуру, конструктивные элементы, профили, подшипники и другие комплектующие.

Изделия представлены в соответствии с отечественными и международными стандартами. Общее количество — более 1 400 000 позиций. В том числе:

- Крепежные изделия по ГОСТ — более 238 500 моделей*;
- Стандартные изделия ASME — около 373 500 моделей*;
- Детали и арматура трубопроводов — более 191 000 моделей;
- Подшипники и детали машин — более 398 500 моделей;
- Детали и узлы сосудов и аппаратов — более 143 000 моделей.

* Данные приведены без учета материалов, покрытий и групп прочностей для различных вариантов изготовления.

МАТЕРИАЛЫ И СОРТАМЕНТЫ

Предназначен для централизованного хранения и использования информации о материалах и сортаментах в различных службах промышленного предприятия. Включает в себя более 18 230 наименований, в числе которых отечественные и зарубежные марки сплавов, сталей, лаков, пластмасс, покрытий и других материалов. Помимо основных материалов справочник содержит данные более чем о 47 360 экземплярах сортов-ментов, а также информацию о производителях и поставщиках.

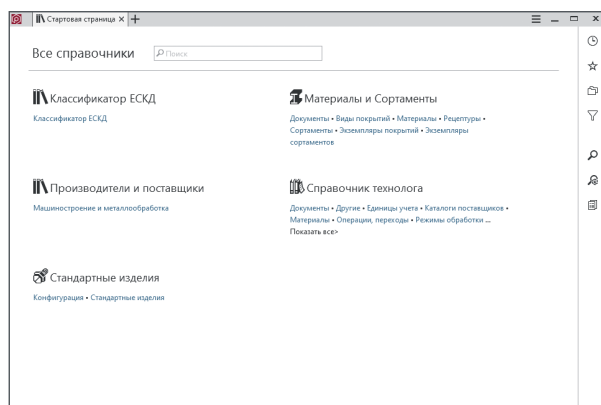
СПРАВОЧНИК ТЕХНОЛОГА

Обеспечивает управление и доступ к различной технологической информации предприятия. Например, к параметрам оборудования и инструмента, классификатору операций, переходов и профессий. Включает более 70 специализированных технологических справочников.

КЛЮЧЕВЫЕ ВОЗМОЖНОСТИ ПОЛИНОМ:MDM

ЕДИНАЯ ПЛАТФОРМА ДЛЯ УПРАВЛЕНИЯ ДАННЫМИ

Система предлагает пользователям единый интерфейс и унифицированные подходы в работе со всем спектром нормативно-справочной информации.



УНИВЕРСАЛЬНАЯ МОДЕЛЬ ДАННЫХ

Предоставляет возможность создавать справочники для различных предметных областей в зависимости от требований предприятия.

ОГРАНИЧИТЕЛЬНЫЕ ПЕРЕЧНИ

Пользователь имеет гибкие возможности для формирования ограничительных перечней справочной номенклатуры с учетом применимости элементов для разных производственных подразделений или всего предприятия.

ВЫЧИСЛЯЕМЫЕ ЗНАЧЕНИЯ СВОЙСТВ

Для формирования сложных значений свойств, например, наименований и обозначений стандартных изделий или экземпляра сортамента, в ПОЛИНОМ:MDM используются заранее созданные формулы (сценарии).

КОНТРОЛЬ КАЧЕСТВА ДАННЫХ

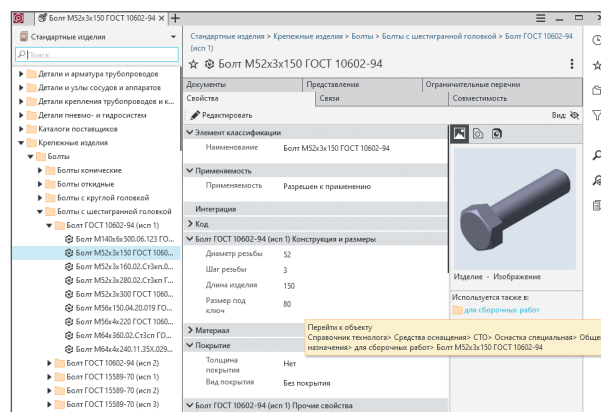
Поддержка достоверной, актуальной, непротиворечивой информации, поиск дублирующей информации, контроль корректности атрибутов и целостности данных.

ДОКУМЕНТЫ И ФАЙЛЫ

Хранение и каталогизация документов и связанных с ними файлов. Каждый справочник имеет собственный каталог документов, но при этом система позволяет использовать любой документ в любом справочнике. Для любого документа система позволяет привязывать и сохранять файлы любых форматов (документы, таблицы, аудио- и видеоматериалы, изображения).

КОНТЕКСТНАЯ МОДЕЛЬ ПРЕДСТАВЛЕНИЯ ДАННЫХ

Один и тот же объект НСИ может входить в разные справочники и классификаторы, что позволяет представить его с различных сторон в зависимости от области или контекста применения.



ВОЗМОЖНОСТИ ИМПОРТА ДАННЫХ

В справочниках ПОЛИНОМ:MDM поддерживается загрузка данных в систему из файлов predetermined формата, а также есть поддержка процессов ETL.

ЖУРНАЛ СОБЫТИЙ

Централизованное хранение информации о действиях пользователей над справочными данными. Подсистема обработки событий сохраняет информацию о создании, удалении, изменении объектов и другую информацию в едином журнале.

РАЗГРАНИЧЕНИЕ ПРАВ ДОСТУПА

Разграничение прав доступа к данным в системе ПОЛИНОМ:MDM обеспечивает безопасность и сохранность информации.

ПОЛНОФУНКЦИОНАЛЬНЫЙ SDK

Программные инструменты для расширения возможностей и настройки интеграции с внешними системами (ERP, MRP II и пр.).

УМНЫЙ И БЫСТРЫЙ ПОИСК

Встроенная поисковая система обеспечивает умный и детализированный поиск информации «с лету», а единая строка поиска делает этот процесс быстрым и удобным.

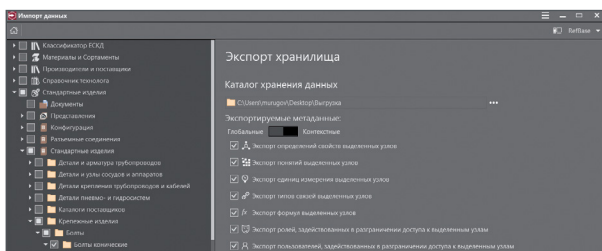
ПРИМЕНЕНИЕ СИСТЕМЫ

Система может использоваться как самостоятельная платформа, а также взаимодействовать с другими продуктами. В базовой поставке ПОЛИНОМ:MDM интегрирован с решениями АСКОН: КОМПАС-3D, ЛОЦМАН:PLM, ВЕРТИКАЛЬ.

НОВЫЕ ВОЗМОЖНОСТИ ПОЛИНОМ:MDM 23.2

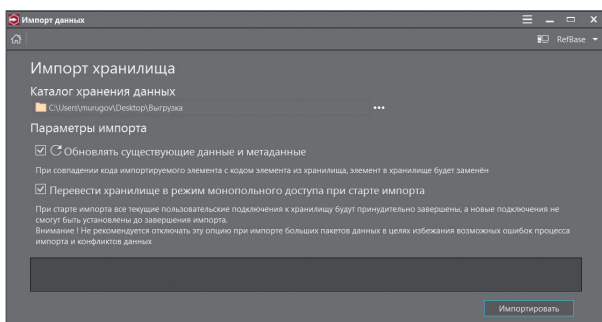
ЭКСПОРТ ДАННЫХ МЕЖДУ ХРАНИЛИЩАМИ

Расширен перечень параметров для выгрузки данных. Теперь возможен экспорт метаданных: глобальных, для всех узлов хранилища, или контекстных, только для выбранных узлов. Разработана выгрузка только узлов справочника без входящих в них объектов, а также дополнительных понятий заявок и настроек хранилища.



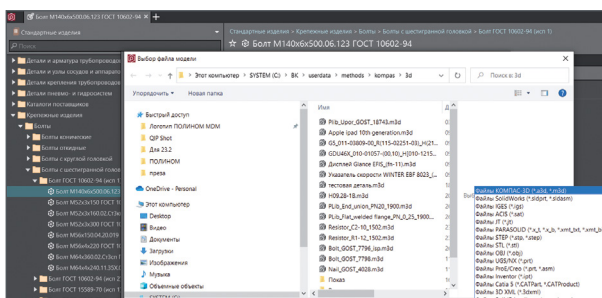
ИМПОРТ ДАННЫХ. МОНОПОЛЬНЫЙ ДОСТУП

Новая опция позволяет администратору при старте импорта данных отключить всех пользователей от хранилища для проведения корректной процедуры и исключения ошибок.



ХРАНЕНИЕ ФАЙЛОВ МОДЕЛЕЙ

Расширен перечень форматов файлов трехмерных моделей, разработанных в сторонних САД-системах, которые можно хранить и использовать в ПОЛИНОМ:MDM. Дальнейшая работа с файлами этих форматов реализована с помощью КОМПАС-3D.



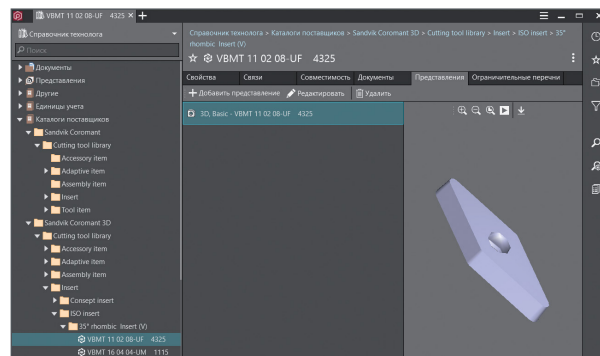
Подробнее о
ПОЛИНОМ:MDM
pomdm.ru

8 (800) 700-00-78
ascon.ru/offices



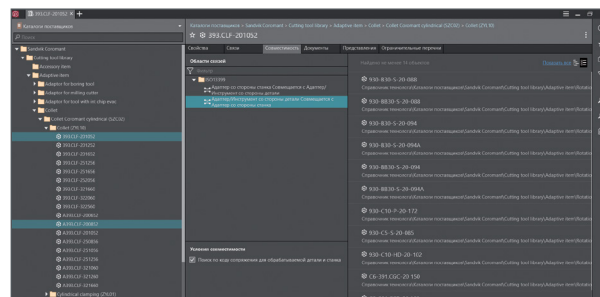
РЕЖУЩИЙ ИНСТРУМЕНТ

В новой версии при импорте данных о режущем инструменте из пакетов GTC импортируются также трехмерные модели и чертежи инструмента, если они присутствуют в пакете. При необходимости данные модели могут быть использованы в проектах САМ-систем.



СОВМЕСТИМОСТЬ ОБЪЕКТОВ ПО ISO 13399

Добавлена возможность настраивать совместимость объектов, использующих операторы сравнения по ISO 13399. Это позволяет обеспечить подбор совместимых компонентов для создания инструментальных сборок по кодам сопряжения данного стандарта из объектов справочников инструментов и оснастки.



ИНТЕГРАЦИЯ С ОСА

В новой версии добавлено взаимодействие с Общим сервисом аутентификации, при использовании которого пользователю будет достаточно однократно ввести логин и пароль для работы во всех веб-приложениях комплекса АСКОН.

В приложении «ПОЛИНОМ:MDM Администратор» добавлен раздел «Интеграция с ОСА», позволяющий настроить взаимодействие хранилища с новым сервисом.

В разделе «Управление хранилищами» добавлена возможность экспортировать пользователей, роли и оргструктуру ПОЛИНОМ:MDM в файл для обмена данными с ОСА.

ВЕБ-КЛИЕНТ

Добавлена вкладка «Совместимость», позволяющая производить поиск подходящих объектов по условиям совместимости. Например, можно найти для выбранного болта подходящую гайку по диаметру и шагу резьбы.

Реализована новая боковая панель, которая позволяет работать с фильтрами ограничительных перечней и применимости для унификации используемых в проектировании изделий из справочных объектов.