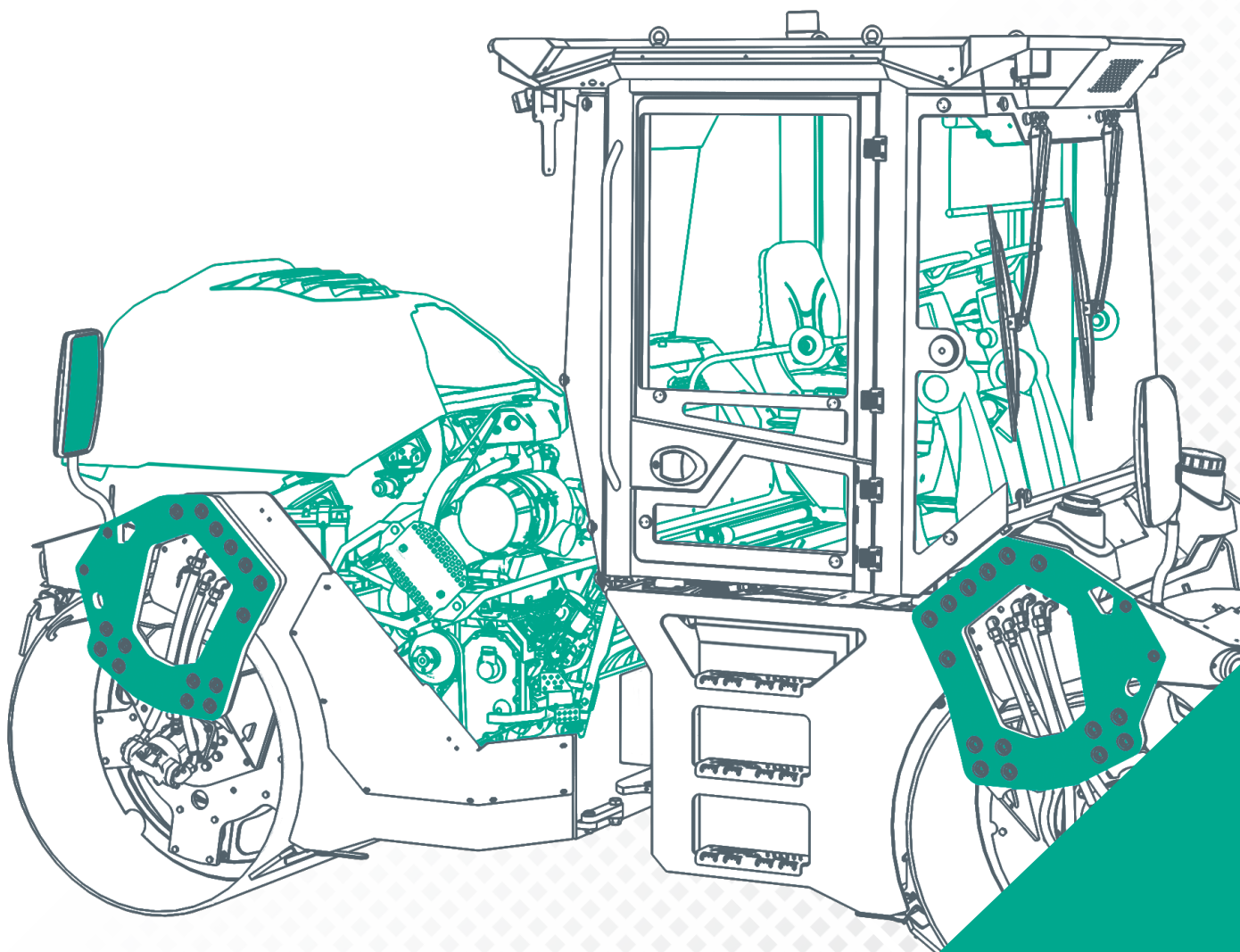


PLM-РЕШЕНИЕ АСКОН

ЛОЦМАН:PLM

УПРАВЛЕНИЕ ИНЖЕНЕРНЫМИ ДАННЫМИ
И ЖИЗНЕННЫМ ЦИКЛОМ ИЗДЕЛИЯ —
ОТ ИДЕИ ДО ЭКСПЛУАТАЦИИ





ПРИКЛАДНЫЕ МОДУЛИ

ЛОЦМАН:PLM

Маркировка документов

Отображение информации на вторичном представлении 2D-документов без изменения и повторного согласования самого документа

ЛОЦМАН:PLM Архив

Управление архивом в условиях смешанного (электронного и бумажного) документооборота

ЛОЦМАН:PLM Технология и планирование ТПП

Управление технологическими данными: технологическими маршрутами, процессами, структурами изделий, материалами и другими данными

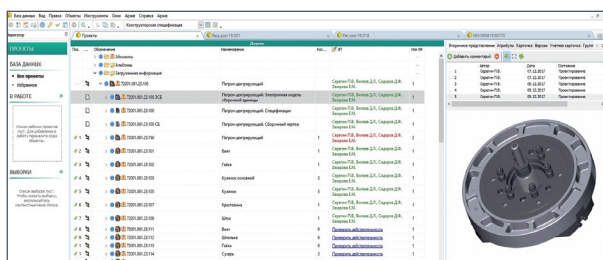
ЛОЦМАН:PLM Интеграционная шина предприятия

Обмен данными между распределенными базами данных ЛОЦМАН:PLM и интеграция со смежными информационными системами

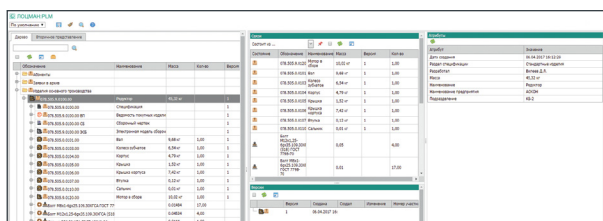
КЛЮЧЕВЫЕ ВОЗМОЖНОСТИ ЛОЦМАН:PLM

УПРАВЛЕНИЕ ДАННЫМИ И ИЗМЕНЕНИЯМИ

Ключевая задача ЛОЦМАН:PLM — управление данными, взаимосвязанными информационными объектами и документами, которые описывают конструкцию, технологию изготовления, характеристики изделия, а также предоставляют информацию о сотрудниках, подразделениях и бизнес-процессах предприятия. В процессе проектирования происходят изменения в конструкторской и технологической документации, обеспечивается возможность управления электронным и смешанным документооборотом.



ЛОЦМАН:PLM предоставляет возможность работать с помощью стандартного десктоп-приложения или через веб-клиент, получая доступ к данным с любого устройства.



УПРАВЛЕНИЕ ТРЕБОВАНИЯМИ И ИСПЫТАНИЯМИ

Подсистема управляет процессами разработки и контроля требований на всех этапах жизненного цикла изделия. Фиксируются, структурируются и трассируются требования на объекты функциональной или конструктивной ЭСИ на этапе разработки требований. На этапе контроля требований инструменты подсистемы обеспечивают актуальность и согласованность требований к изделию и его составным частям, а также фиксируют объективные доказательства того, что изделие или его составные части удовлетворяют заданным требованиям.

ФОРМИРОВАНИЕ ОТЧЕТОВ И ПЕЧАТЬ

ЛОЦМАН:PLM формирует отчеты в форматах офисных приложений (Microsoft Office, OpenOffice, LibreOffice), а также с помощью генератора отчетов FastReport. У специалистов предприятия есть возможность самостоятельно либо с привлечением интегратора реализовать любую логику отбора данных для вывода в отчеты с помощью сценариев, настроить произвольные шаблоны отчетов в соответствии с требованиями стандартов предприятия. Наиболее распространенные стандартизированные отчеты в соответствии с требованиями стандартов серий ЕСКД и ЕСТД поставляются в готовом виде (например, конструкторская спецификация,

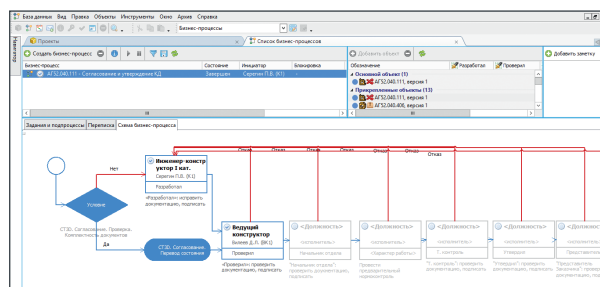
ведомость покупных изделий, ведомость материалов и др.). Возможна пакетная печать документов на основе универсального формата *.pdf с гибкой настройкой правил печати.

УПРАВЛЕНИЕ СТРУКТУРОЙ И КОНФИГУРАЦИЯМИ ИЗДЕЛИЯ

ЛОЦМАН:PLM поддерживает работу с точными и динамическими структурами, ревизионным и вариантным конфигурированием, копированием структур по прототипу вместе с электронными моделями и документацией.

УПРАВЛЕНИЕ БИЗНЕС-ПРОЦЕССАМИ

Пользователь в ЛОЦМАН:PLM получает исходные данные для работы, фиксирует результаты и передает задания другим участникам. Руководители контролируют выполнение работ и автоматически получают уведомления о конфликтах планирования и нарушении сроков.



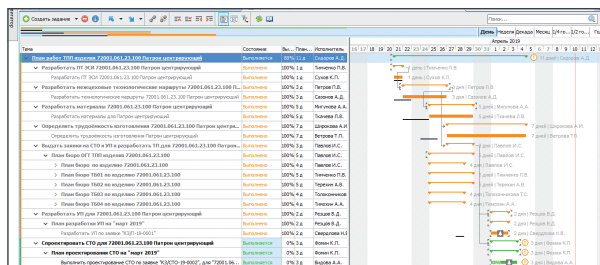
КОММУНИКАЦИИ

Встроенная система обмена сообщениями, приложениями и ссылками на объекты предлагает эффективные инструменты для коммуникации и управления рабочими процессами.

КАЛЕНДАРНОЕ ПЛАНИРОВАНИЕ И УПРАВЛЕНИЕ ПРОЕКТАМИ

Инженерные процессы требуют контроля на постоянной основе. ЛОЦМАН:PLM обеспечивает управление портфелем проектов, а также планирование и отслеживание выполнения как отдельных задач, так и их совокупностей на уровне отдельных специалистов, подразделений, департаментов и всей организации.

Система позволяет сформировать план в виде структуры взаимосвязанных работ, связать задачи между собой, задать плановые сроки выполнения, назначить исполнителей, приоритеты. Отображение плана работ возможно как в табличном виде, так и в виде диаграммы Ганта.



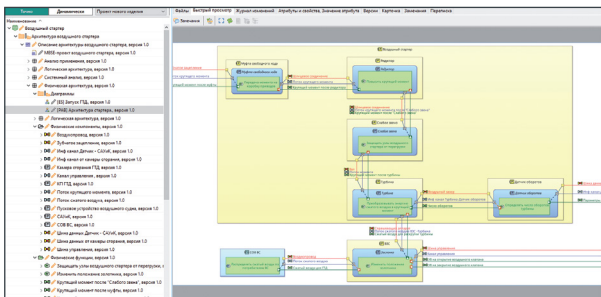
НОВЫЕ ВОЗМОЖНОСТИ ЛОЦМАН:PLM 23.2

РАСШИРЕННОЕ УПРАВЛЕНИЕ ТРЕБОВАНИЯМИ

В новой версии реализована расширенная подсистема управления требованиями, которая предоставляет дополнительные возможности: автоматизированную верификацию, трассировку и клонирование требований, импорт/экспорт требований в форматах ReqIF/XML/Json, автоматизированное создание планов-графиков верификации и валидации. Добавлены работа с режимами (условиями) и управление запросами на изменение требований. Расширенная функциональность позволяет более эффективно выстраивать процессы управления требованиями от их формирования до подтверждения выполнения.

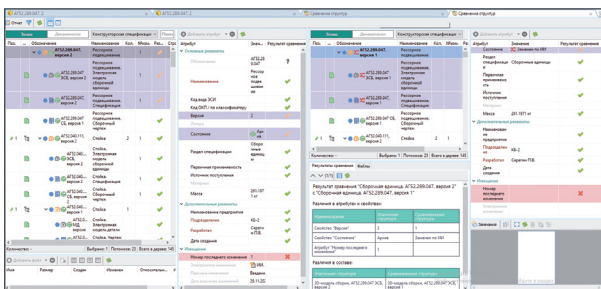
АРХИТЕКТУРНОЕ ПРОЕКТИРОВАНИЕ

Реализован новый модуль «ЛОЦМАН:PLM Архитектурное проектирование» — специализированное решение для проектирования сложных программно-аппаратных систем на основе модели ориентированной системной инженерии (MBSE). Новое решение позволяет инженерам описывать структуру, принципы и архитектуру проектируемой системы, логику функционирования, взаимодействие ее компонентов и интерфейсов, а также предоставляет инструменты моделирования на основе формальных моделей.



СРАВНЕНИЕ СТРУКТУР

В системе появился новый модуль сравнения структур изделий с гибкими возможностями и настройкой под конкретные задачи. Поддерживается сравнение точных и динамических структур с вложенными элементами, включая сборочные узлы, детали, технологические процессы и данные о комплектации. Поддерживается сравнение по атрибутам и свойствам объектов. Новый модуль сравнения структур будет полезен инженерам при проектировании, согласовании и внесении изменений в конструкции изделий.



УЛУЧШЕННАЯ РАБОТА С БИЗНЕС-ПРОЦЕССАМИ

Добавлен ряд улучшений при работе с бизнес-процессами. Появился оперативный доступ участников бизнес-процесса к данным и документам, прикрепленным к заданиям. Исполнители заданий теперь могут делегировать задания другим исполнителям. Также исполнители после выполнения заданий могут выбрать по какому из маршрутов будет продолжаться выполнение бизнес-процесса.

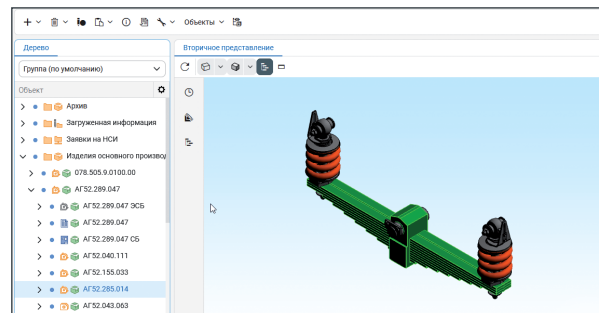
ИЗВЕЩЕНИЯ И ПРИМЕНЯЕМОСТЬ

Реализовано автоматизированное управление применяемостью для объектов при создании и проведении извещения об изменении. При указании применимости в извещении данные о ней автоматически передаются в объекты при утверждении извещения. Применяемость настраивается как для отдельных объектов, так и для группы. Для удобства изменяемые объекты при формировании извещения теперь отображаются с учетом группировки: исходные версии, новые версии, новые объекты и объекты без создания версии, аннулируемые объекты.

Создание извещения об изменении			
Карточка извещения	Состав извещения	Изменение применимости	Содержание изменения
<input type="checkbox"/> Отображать только новые версии, у которых отсутствует применимость исходных версий			
Объект	Наименование	Применимость	Значение
Исходные версии		Период действия	Дата
AF32.281.719, версия 2	Пружина		14.11.2024 - <не указано>
AF32.281.719 МД, версия 2	Электронная модель детали		
AF32.281.719, версия 1	Чертеж детали		
Новые версии			
AF32.281.719, версия 3.0	Пружина		
AF32.281.719 МД, версия 3.0	Электронная модель детали		
AF32.281.719, версия 3.0	Чертеж детали		

ВЕБ-КЛИЕНТ

В новой версии веб-клиента реализован ряд улучшений для удобства работы пользователей. Появилась возможность одновременно выделять компоненты 3D-модели при выделении объекта в дереве. В рамках работы с изменениями пользователи теперь могут подписаться на уведомления об изменении объектов, которые им интересны, и просматривать историю изменения объектов. Также для объектов появилась возможность группировать атрибуты, свойства и их связи с учетом различных категорий. А новая функция «Выборки объектов» позволит быстро находить нужные объекты на основе заранее настроенных и сохраненных поисковых параметров.



Подробнее о
ЛОЦМАН:PLM
loodsman.ru



8 (800) 700-00-78
acon.ru
ct3d.ru | mktp.ru



На обложке: Асфальтовый каток
ZDM-7,5-VD,
ООО «Завод «Дорожных машин»»