

PLM-РЕШЕНИЕ АСКОН

ЛОЦМАН:PLM

УПРАВЛЕНИЕ ИНЖЕНЕРНЫМИ ДАННЫМИ
И ЖИЗНЕННЫМ ЦИКЛОМ ИЗДЕЛИЯ —
ОТ ИДЕИ ДО ЭКСПЛУАТАЦИИ



24

НОВИНКИ
ВЕРСИИ

стр. 4



ПРИКЛАДНЫЕ МОДУЛИ

ЛОЦМАН:PLM

Маркировка документов

Отображение информации на вторичном представлении 2D-документов без изменения и повторного согласования самого документа

ЛОЦМАН:PLM Архив

Управление архивом в условиях смешанного (электронного и бумажного) документооборота

ЛОЦМАН:PLM Технология и планирование ТПП

Управление технологическими данными: технологическими маршрутами, процессами, структурами изделий, материалами и другими данными

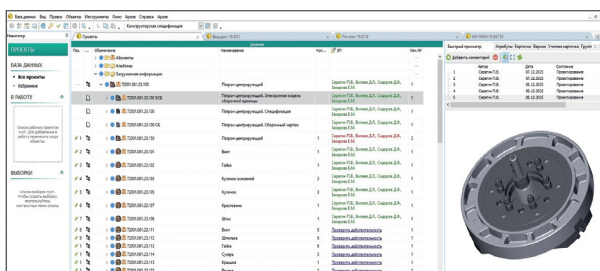
ЛОЦМАН:PLM Интеграционная шина предприятия

Обмен данными между распределенными базами данных ЛОЦМАН:PLM и интеграция со смежными информационными системами

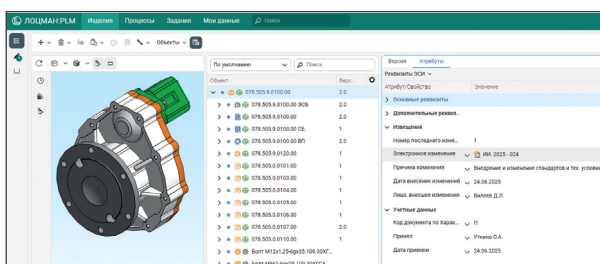
КЛЮЧЕВЫЕ ВОЗМОЖНОСТИ ЛОЦМАН:PLM

УПРАВЛЕНИЕ ДАННЫМИ И ИЗМЕНЕНИЯМИ

Ключевая задача ЛОЦМАН:PLM — управление данными, взаимосвязанными информационными объектами и документами, которые описывают конструкцию, технологию изготовления, характеристики изделия, а также предоставляют информацию о сотрудниках, подразделениях и бизнес-процессах предприятия. В процессе проектирования происходят изменения в конструкторской и технологической документации, обеспечивается возможность управления электронным и смешанным документооборотом.



ЛОЦМАН:PLM предоставляет возможность работать с помощью стандартного десктоп-приложения или через веб-клиент, получая доступ к данным с любого устройства.



УПРАВЛЕНИЕ ТРЕБОВАНИЯМИ И ИСПЫТАНИЯМИ

Подсистема управляет процессами разработки и контроля требований на всех этапах жизненного цикла изделия. Фиксируются, структурируются и трассируются требования на объекты функциональной или конструктивной ЭСИ на этапе разработки требований. На этапе контроля требований инструменты подсистемы обеспечивают актуальность и согласованность требований к изделию и его составным частям, а также фиксируют объективные доказательства того, что изделие или его составные части удовлетворяют заданным требованиям.

ФОРМИРОВАНИЕ ОТЧЕТОВ И ПЕЧАТЬ

ЛОЦМАН:PLM формирует отчеты в форматах офисных приложений (Microsoft Office, OpenOffice, LibreOffice), а также с помощью генератора отчетов FastReport. У специалистов предприятия есть возможность самостоятельно либо с привлечением интегратора реализовать любую логику отбора данных для вывода в отчеты с помощью сценариев, настроить произвольные шаблоны отчетов в соответствии с требованиями стандартов предприятия. Наиболее распространенные стандартизированные отчеты в соответствии с требованиями стандартов серий ЕСКД и ЕСТД поставляются в готовом виде (например, конструкторская спецификация,

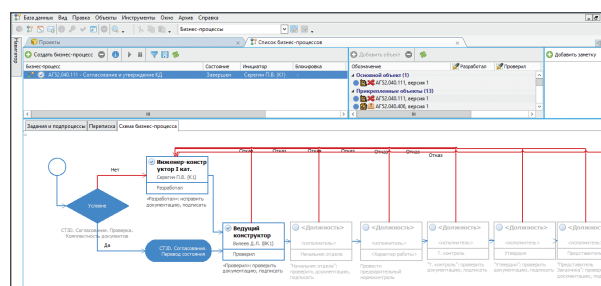
ведомость покупных изделий, ведомость материалов и др.). Возможна пакетная печать документов на основе универсального формата *.pdf с гибкой настройкой правил печати.

УПРАВЛЕНИЕ СТРУКТУРОЙ И КОНФИГУРАЦИЯМИ ИЗДЕЛИЯ

ЛОЦМАН:PLM поддерживает работу с точными и динамическими структурами, ревизионным и вариантным конфигурированием, копированием структур по прототипу вместе с электронными моделями и документацией.

УПРАВЛЕНИЕ БИЗНЕС-ПРОЦЕССАМИ

Пользователь в ЛОЦМАН:PLM получает исходные данные для работы, фиксирует результаты и передает задания другим участникам. Руководители контролируют выполнение работ и автоматически получают уведомления о конфликтах планирования и нарушении сроков.



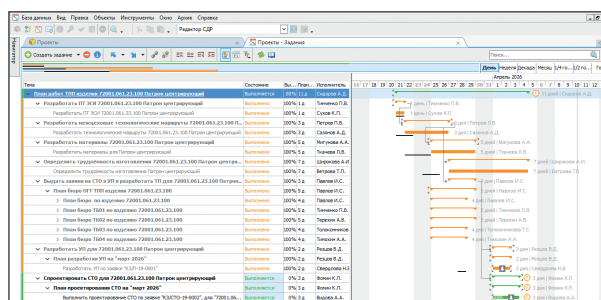
КОММУНИКАЦИИ

Встроенная система обмена сообщениями, приложениями и ссылками на объекты предлагает эффективные инструменты для коммуникации и управления рабочими процессами.

КАЛЕНДАРНОЕ ПЛАНИРОВАНИЕ И УПРАВЛЕНИЕ ПРОЕКТАМИ

Инженерные процессы требуют контроля на постоянной основе. ЛОЦМАН:PLM обеспечивает управление портфелем проектов, а также планирование и отслеживание выполнения как отдельных задач, так и их совокупностей на уровне отдельных специалистов, подразделений, департаментов и всей организации.

Система позволяет сформировать план в виде структуры взаимосвязанных работ, связать задачи между собой, задать плановые сроки выполнения, назначить исполнителей, приоритеты. Отображение плана работ возможно как в табличном виде, так и в виде диаграммы Ганта.



НОВЫЕ ВОЗМОЖНОСТИ ЛОЦМАН:PLM 24

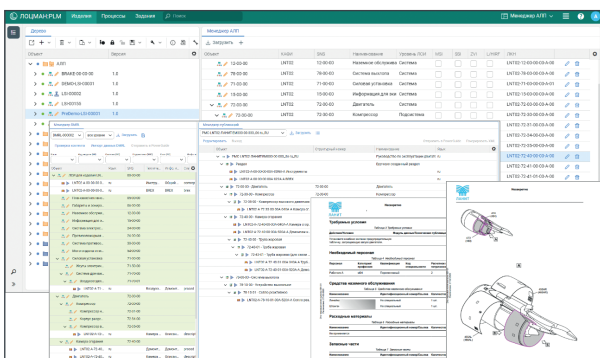
ИНТЕГРИРОВАННАЯ ЛОГИСТИЧЕСКАЯ ПОДДЕРЖКА В ЛОЦМАН:PLM

ЛОЦМАН:PLM предлагает единое управление интегрированной логистической поддержкой, обеспечивая полностью сквозную цепочку управления данными об изделии от разработки до эксплуатации за счет итеративного подхода к управлению системой технической эксплуатации и модульной структуры решения, позволяющей максимально эффективно решать задачи послепродажного обслуживания.

ЛОЦМАН:PLM Анализ логистической поддержки позволяет инженерам на ранней стадии анализировать и закладывать ремонтпригодность, доступность, требования к персоналу и запчастям. На основе сформированной логистической структуры изделия и анализа планового технического обслуживания создается структура эксплуатационной документации.

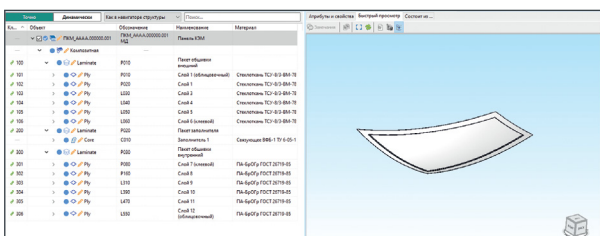
ЛОЦМАН:PLM Эксплуатационная документация предоставляет инструменты для управления модулями данных и выполняет потоковую публикацию эксплуатационной документации (ЭД). Модуль интегрируется с внешними редакторами контента и включает набор базовых стилей для публикации.

Управление изменениями на всех этапах разработки и сквозное поэтапное согласование данных с помощью ЛОЦМАН:PLM обеспечивает целостность, актуальность и качество эксплуатационной документации на протяжении всего жизненного цикла изделия.



КОНСТРУКТОРСКАЯ КОМПОЗИТНАЯ СТРУКТУРА

В ЛОЦМАН:PLM реализована композитная структура, представляющая собой объект данных с атрибутами (тип материала, угол, толщина, зональность) и графическим представлением объектов. Композитная структура — основа для формирования заданий для раскройного оборудования и систем лазерной проекции. Централизованное управление данными о параметрах ламината, последовательности укладки слоев и режимах отверждения позволяет избежать ошибок, сократить сроки проектирования и минимизировать перерасход материалов, повышая эффективность жизненного цикла композитных изделий.



ОТЧЕТ О ПРОБЛЕМЕ И ЗАПРОС НА ИЗМЕНЕНИЕ

Для фиксации информации о проблемах и несоответствиях в процессе КТПП в ЛОЦМАН:PLM появились два взаимосвязанных объекта: Отчет о проблеме и Запрос на изменение. Отчеты о проблеме выпускаются для анализа обнаруженных проблем и содержат описание проблемы, объекты и документы с иллюстрациями и приложениями. Запросы на изменения создаются для выработки решений по выявленным проблемам, анализа влияния изменений и включают описание проблемы, текст и иллюстрации, другие приложения. Модуль автоматически преобразует утвержденные Отчеты о проблеме или Запросы на изменения в Извещения об изменении с выпуском новых версий объектов. Внедрение Отчета о проблеме и Запроса на изменение позволяет добиться процессного контроля, превращая хаотичную деятельность в упорядоченный процесс с четко определенными ролями и этапами.

ФИКСАЦИЯ КОНФИГУРАЦИЙ И РАСПРЕДЕЛЕННАЯ КОЛЛЕКТИВНАЯ РАБОТА

В новой версии специальный объект-контейнер Конфигурация позволяет зафиксировать точный слепок состава изделия вместе с правилами его формирования и использовать его как единое целое в бизнес-процессах, отчетах и при передаче данных. Для организации обмена между разными базами и площадками задействован модуль ЛОЦМАН:PLM Интеграционная шина предприятия, обеспечивающий синхронизацию инженерных моделей, документов и процессов через защищенные каналы связи без полного объединения баз данных. Теперь пользователи могут публиковать объекты, упаковывать их в пакеты, передавать на удаленные площадки, а затем распаковывать и загружать в базу-приемник — все операции полностью журналируются, а специальные механизмы гарантируют целостность данных и контроль прав доступа.

РЕДАКТОР СТРУКТУР

Редактор структур ЛОЦМАН:PLM — двухпанельное окно с собственной инструментальной панелью, обеспечивает сквозную прослеживаемость данных на всех этапах разработки благодаря режиму связанных структур и механизму эквивалентности объектов. Технологи могут заимствовать конструкторские составы с сохранением атрибутики, количества и пространственного положения компонентов, при формировании технологической электронной структуры изделия, наглядно визуализируя обе структуры и скрывая заимствованные компоненты. Такой подход упрощает контроль данных, исключает двойной ввод и ошибки позиционирования.

Подробнее о
ЛОЦМАН:PLM
loadsman.ru



8 (800) 700-00-78
ascon.ru
ct3d.ru | mktp.ru



На обложке: Двигатель ПД-8В, ПАО «ОДК-Кузнецов»