



# КОМПАС-3D

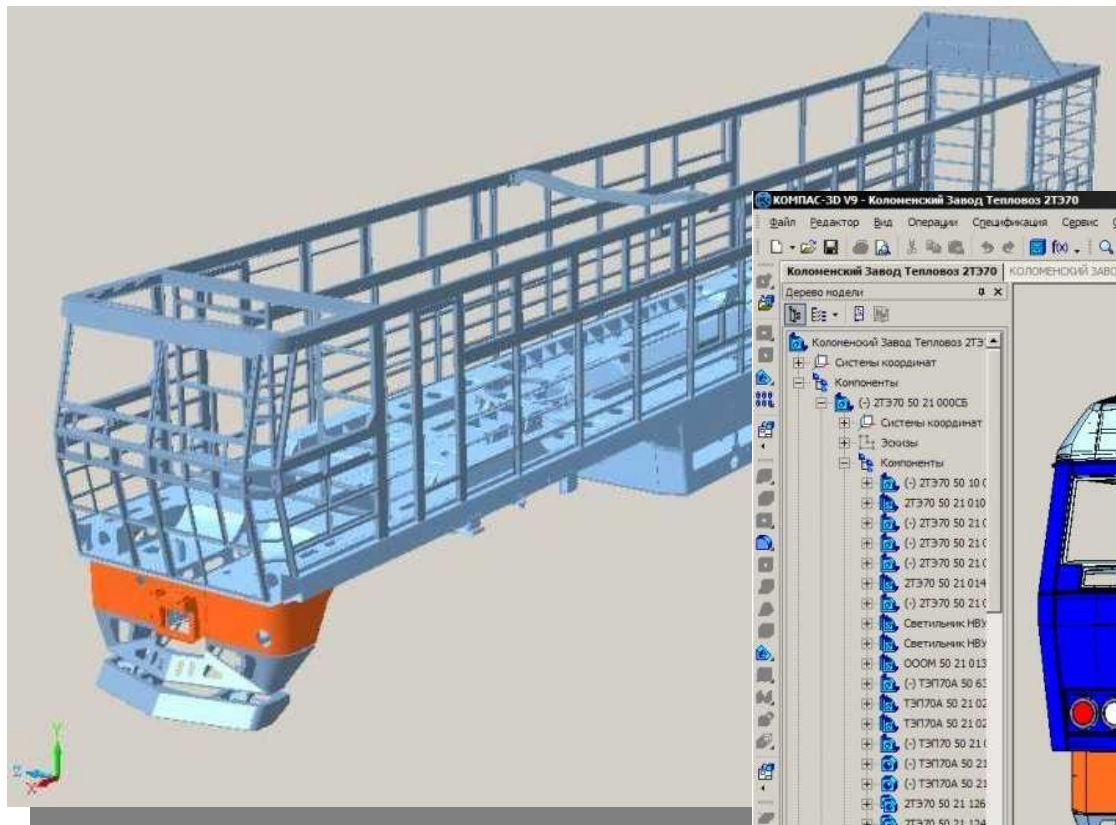
## ОСНОВНЫЕ ВОЗМОЖНОСТИ

# Любой проект начинается с идеи...



# ... и 3D-модели

## Грузовой тепловоз 2ТЭ70



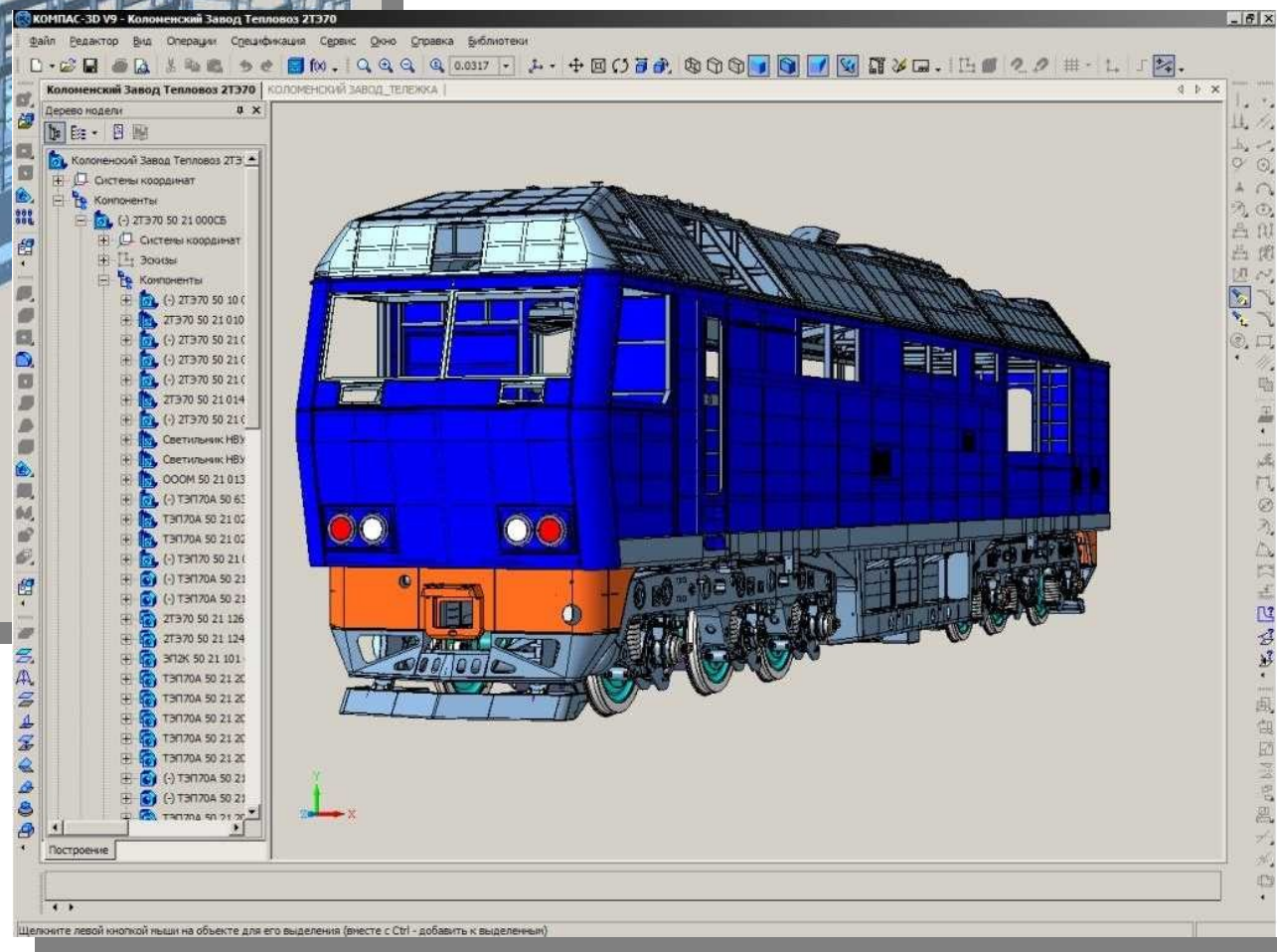
Разработчик:  
**«Коломенский завод»**

Всего деталей: **16200**

Уникальных деталей: **10983**

Стандартных изделий: **4167**

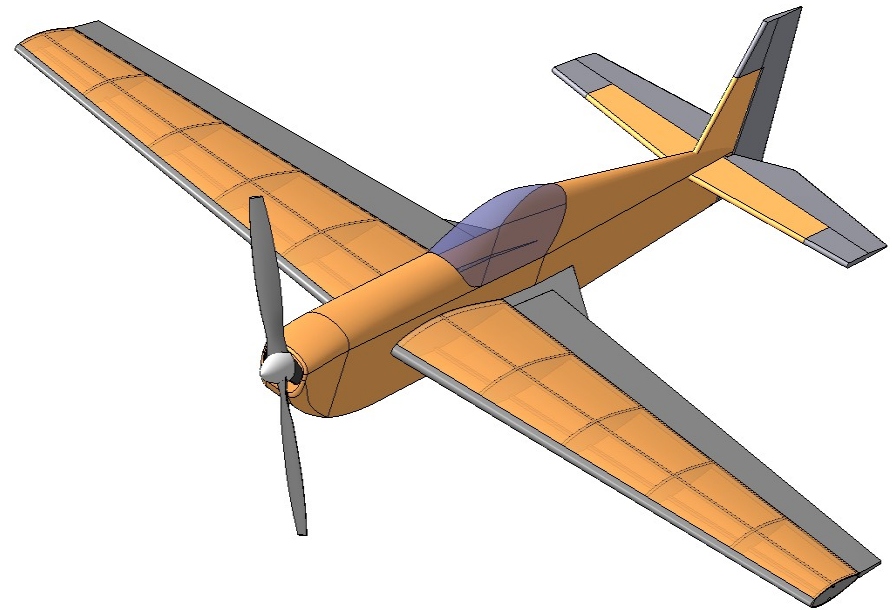
Количество сборок: **1030**





# Самый быстрый путь в 3D

- КОМПАС-3D и приложения к нему – легкое в освоении решение для инженерного 3D-моделирования, анимации и визуализации
- КОМПАС-3D – классическая 3D-САПР среднего уровня, позволяющая быстро и эффективно проектировать изделия в самых разных отраслях промышленности



# Решения КОМПАС

- Существует большое количество приложений и библиотек для КОМПАС-3D и КОМПАС-График
- Для удобства пользователя приложения объединены в конфигурации в зависимости от области применения

Машиностроительная  
конфигурация

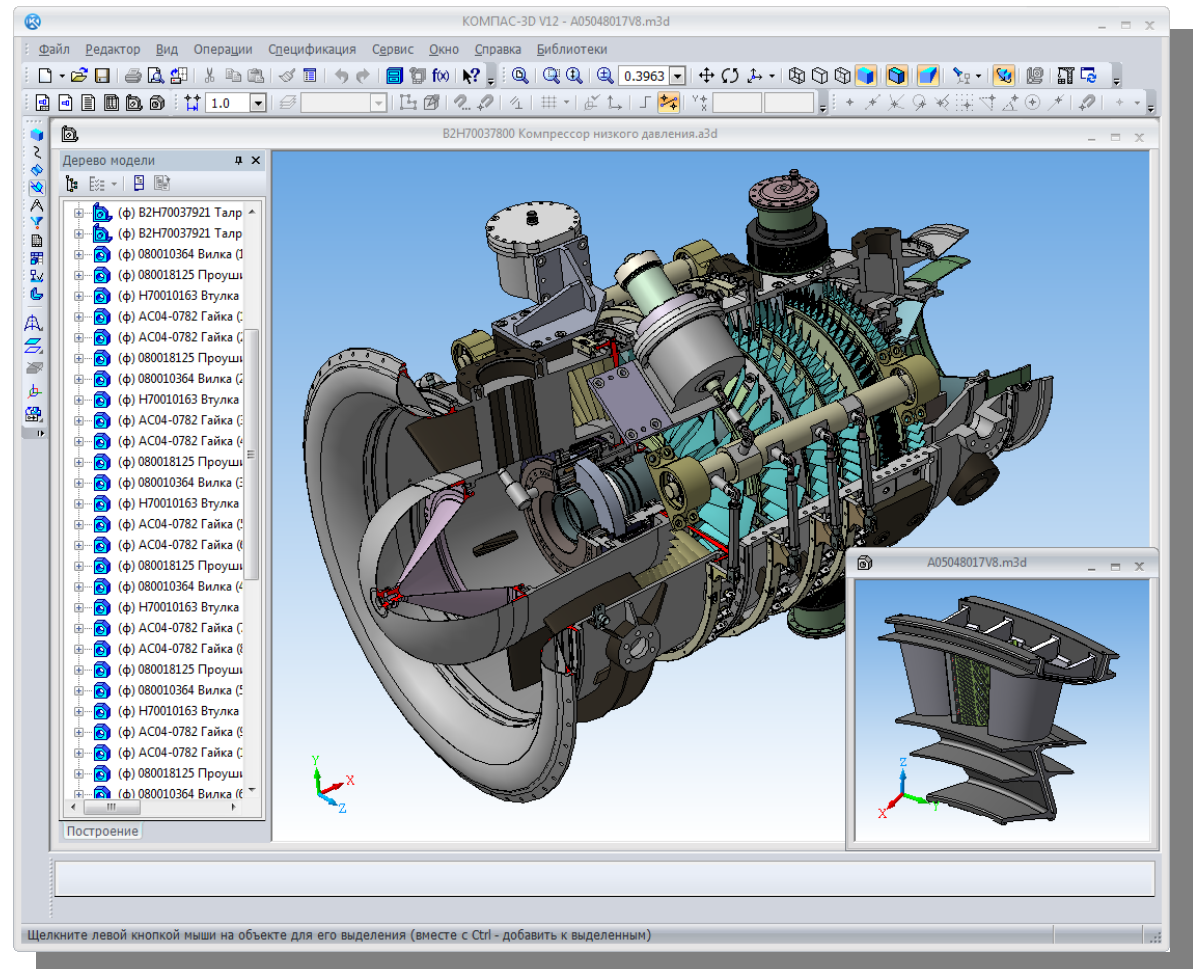
Приборостроительная  
конфигурация

Строительная  
конфигурация

**КОМПАС-3D**  
**КОМПАС-График**

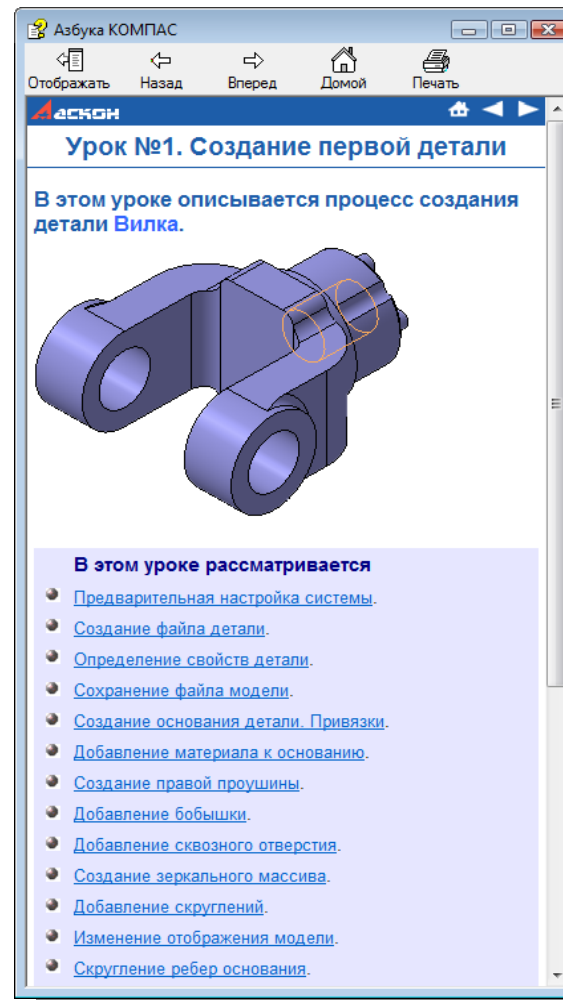
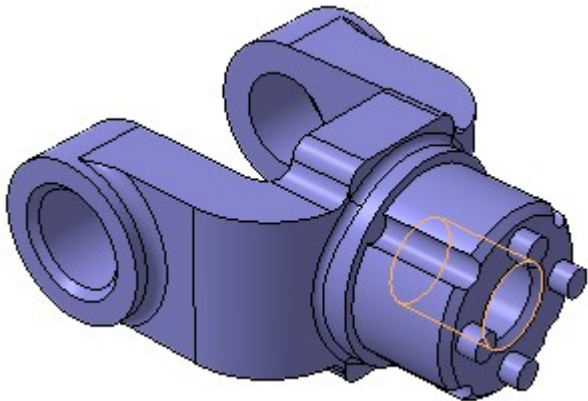
# Удобство работы, простота освоения

Продуманный  
и удобный  
интерфейс,  
делающий работу  
конструктора  
быстрой  
и приносящей  
удовольствие



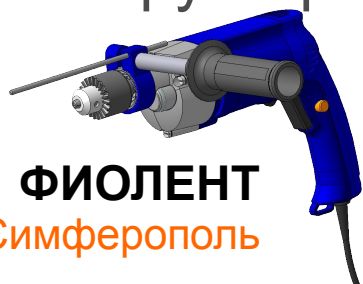
# Простота освоения

- Уникальная скорость освоения и простота работы
- Встроенное интерактивное учебное пособие Азбука КОМПАС

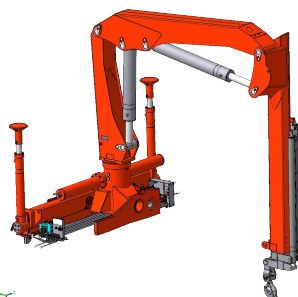


# Стандарт для многих отраслей

КОМПАС-3D – основа автоматизации тысяч промышленных предприятий и надежный инструмент десятков тысяч конструкторов



**ФИОЛЕНТ**  
Симферополь



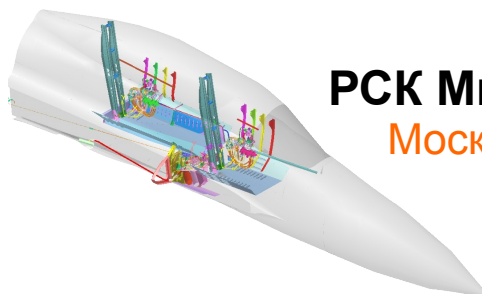
**ВЕЛМАШ-Сервис**  
Великие Луки



**ИЗТМ**  
Иркутск



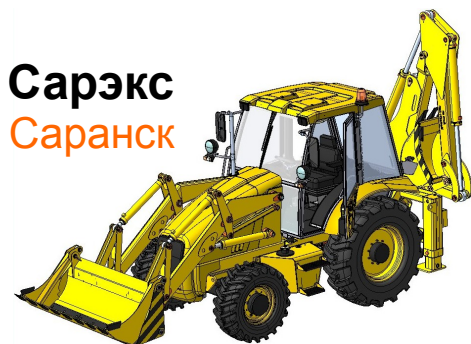
**ЗОРЯ-Машпроект**  
Николаев



**РСК МиГ**  
Москва



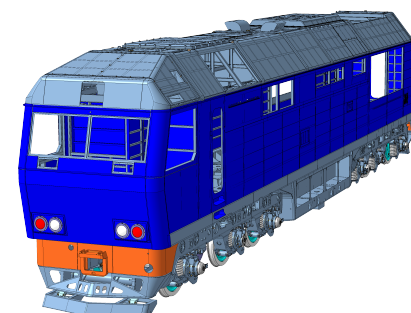
**Проект-техника**  
Москва



**Сарэкс**  
Саранск



**КурганХимМаш**  
Курган



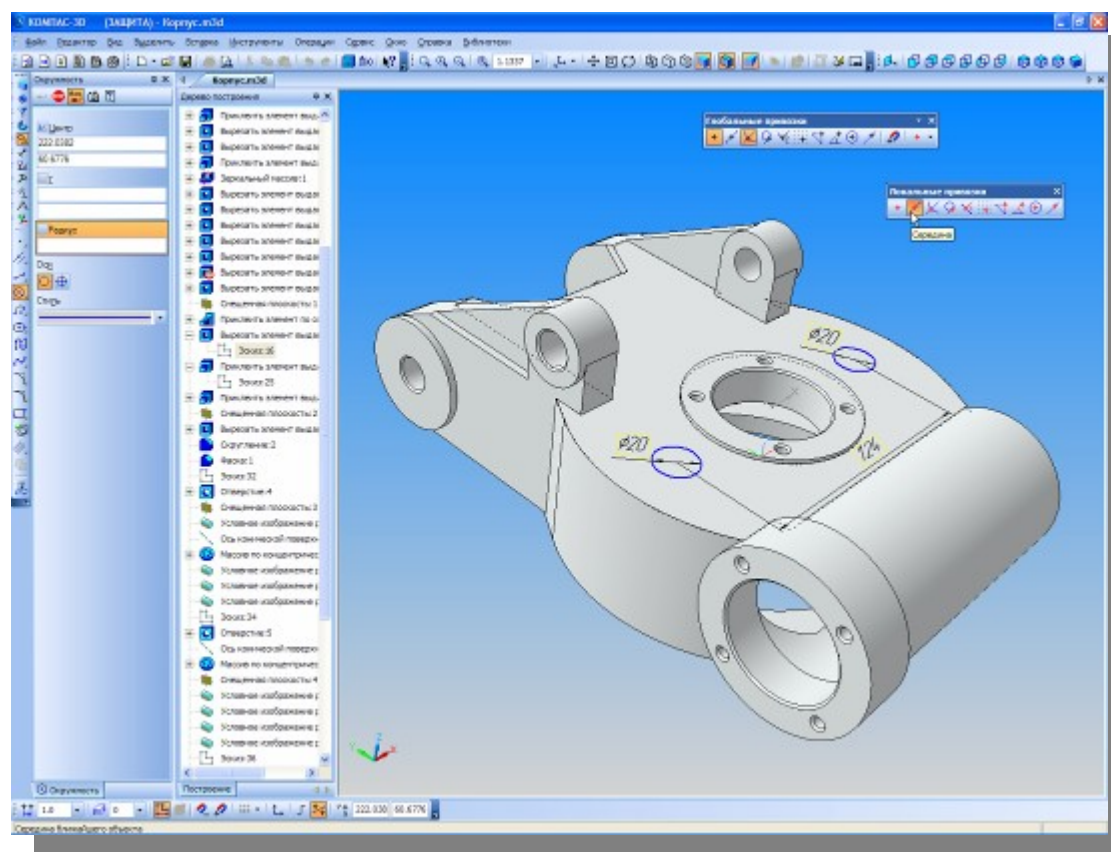
**Коломенский завод**  
Коломна



# Базовые возможности

Все базовые возможности, ставшие стандартом для САПР среднего уровня:

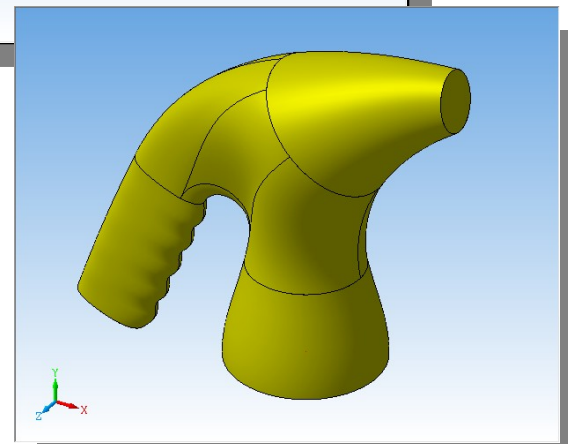
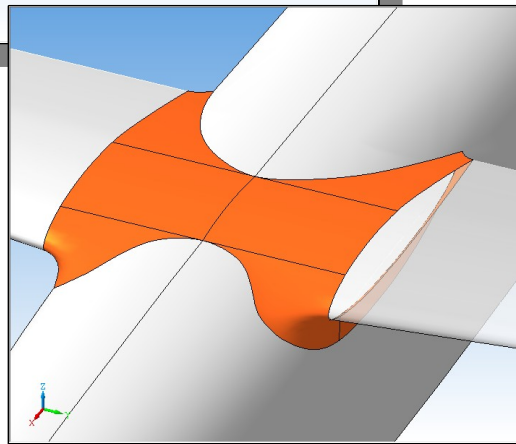
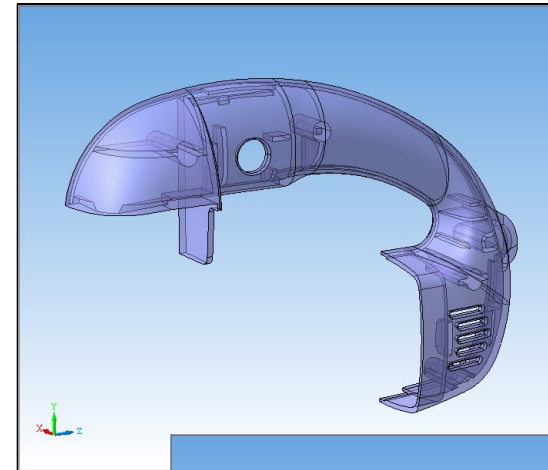
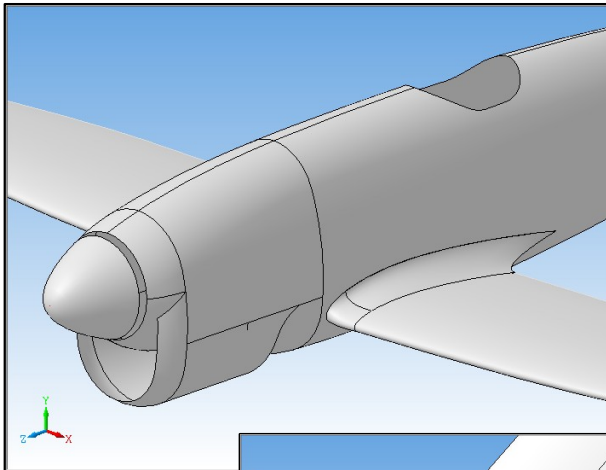
- Булевы операции над формообразующими элементами



# Базовые возможности

Все базовые возможности, ставшие стандартом для САПР среднего уровня:

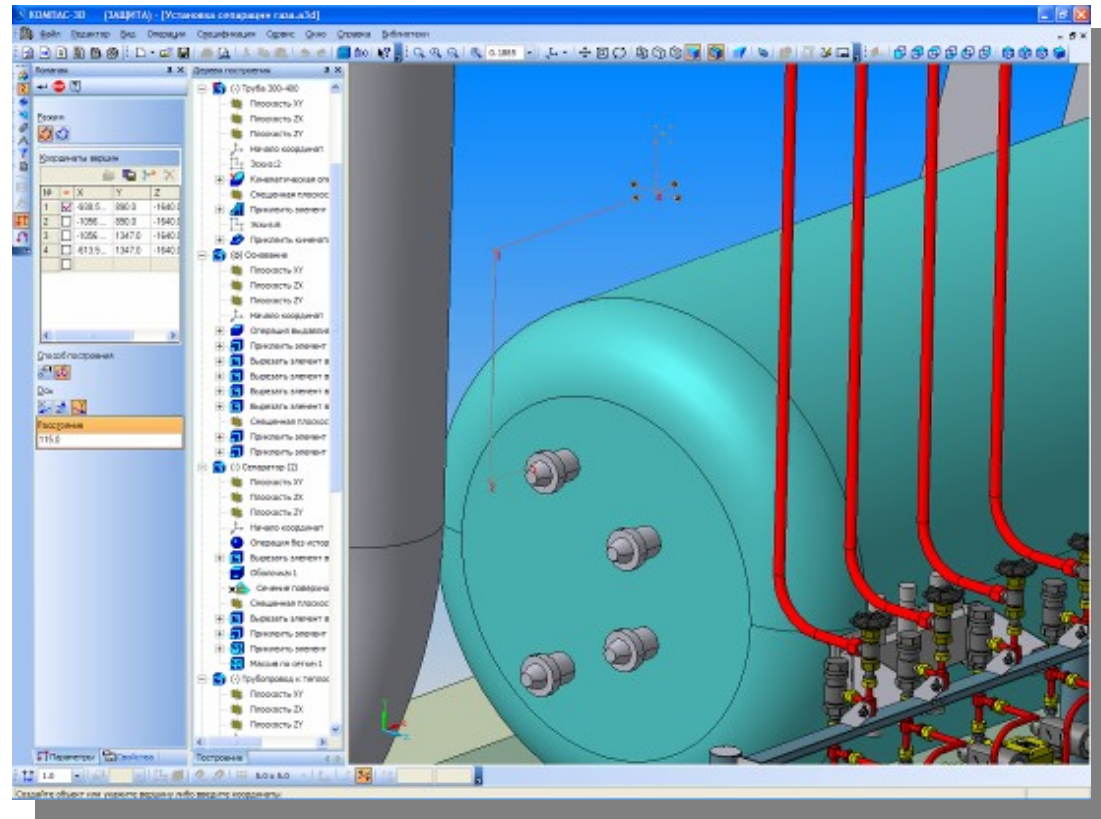
- Создание сложных поверхностей



# Базовые возможности

Все базовые возможности, ставшие стандартом для САПР среднего уровня:

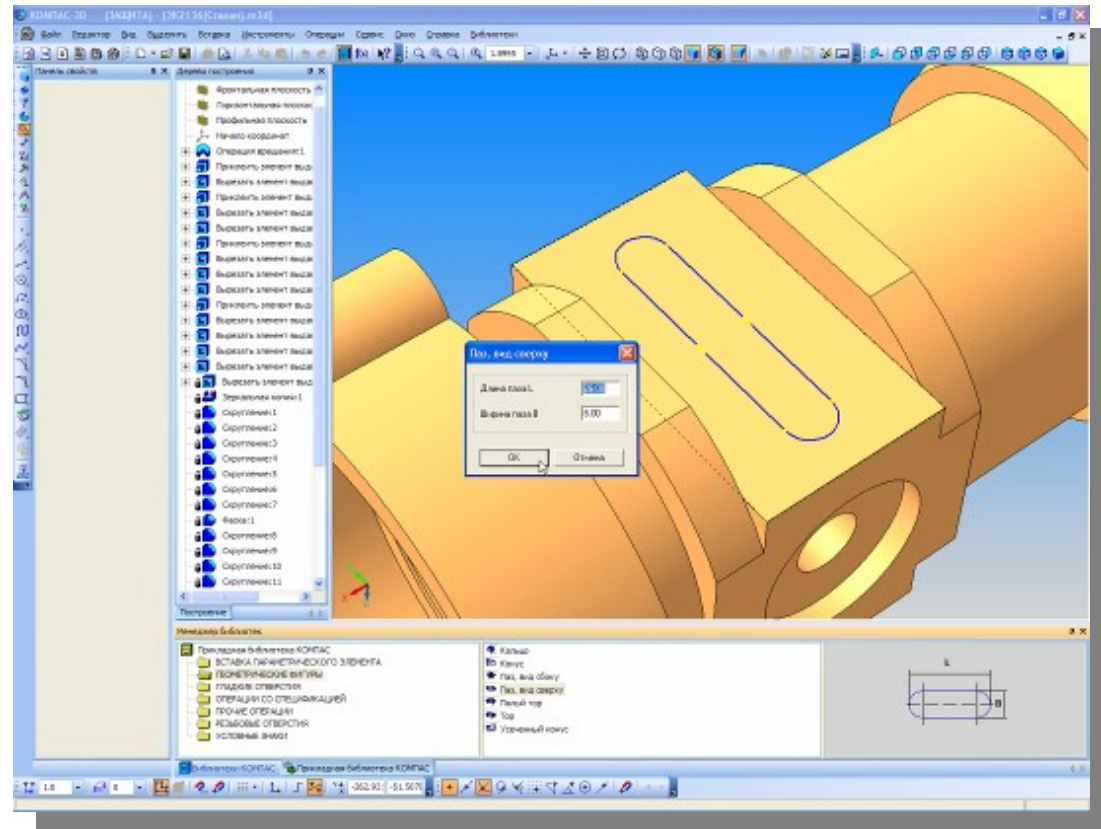
- Построение вспомогательных прямых и плоскостей, эскизов, пространственных кривых



# Базовые возможности

Все базовые возможности, ставшие стандартом для САПР среднего уровня:

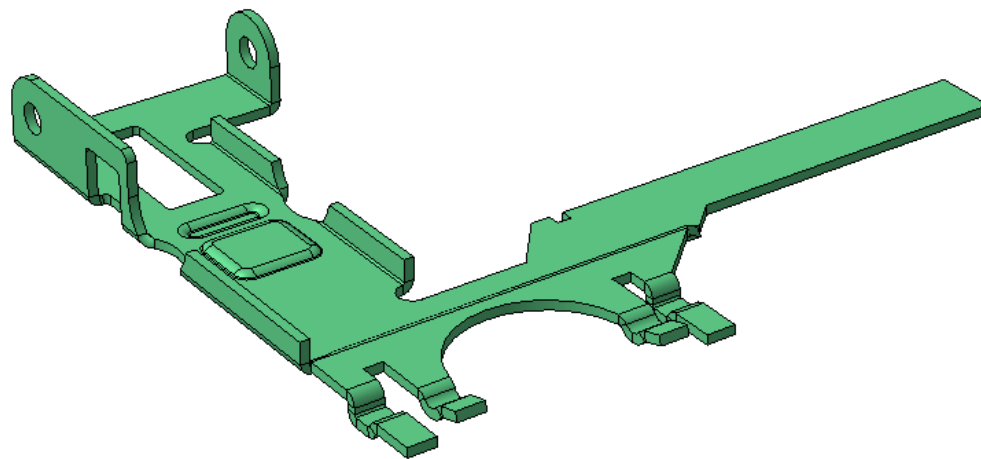
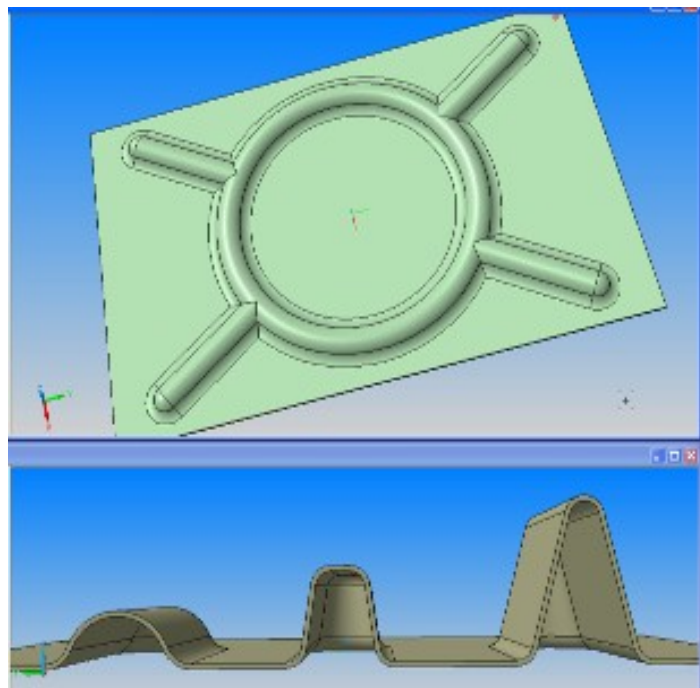
- Создание конструктивных элементов - фасок, скруглений, отверстий, ребер жесткости, тонкостенных оболочек, и т.п.





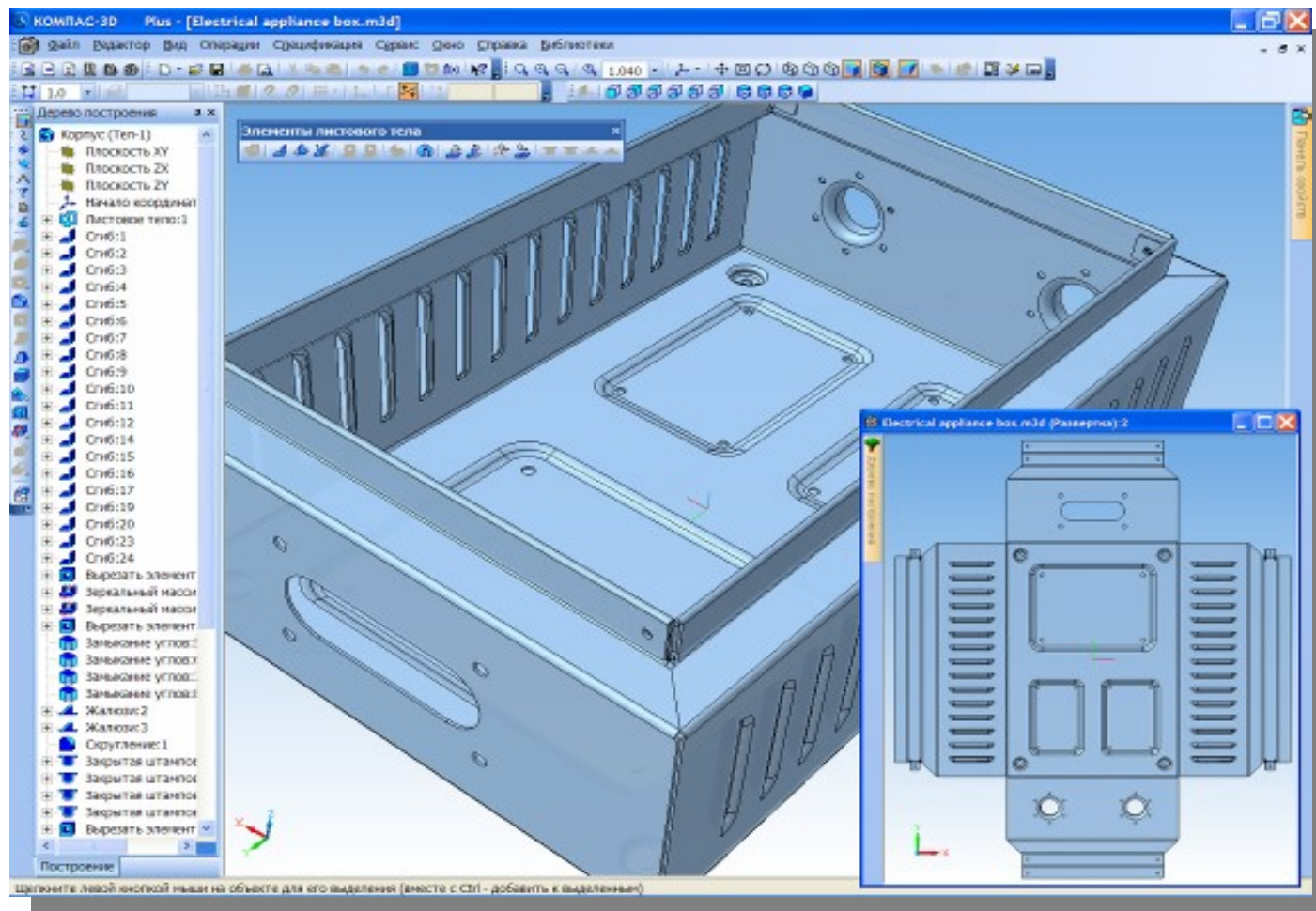
# Листовые детали

- Полноценная функциональность для моделирования листовых деталей - команды создания листового тела, сгибов, подсечек, отверстий, жалюзи, буртиков, штамповок и вырезов в листовом теле, замыкания углов



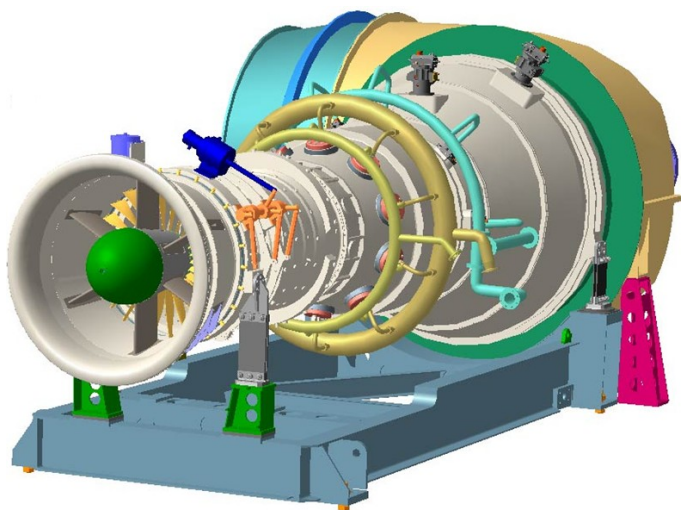
# Листовые детали

- Выполнение развертки полученного листового тела

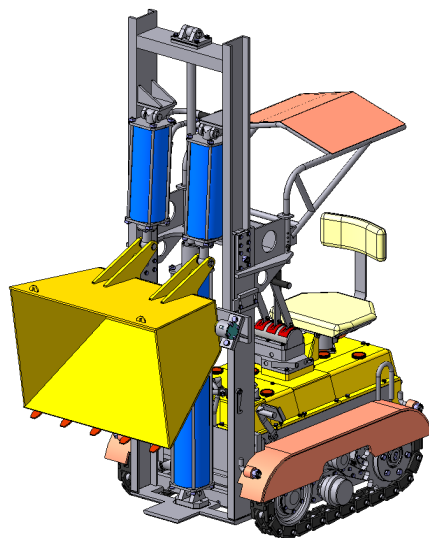


# Сборки любой сложности

- Моделирование компонентов в контексте сборки, взаимное определение деталей в составе сборки
- Наложение сопряжений на компоненты сборки
- Специальные средства для упрощения работы с большими сборками



Блок газотурбинного двигателя,  
ГП НПКГ «Зоря-Машпроект», Николаев



Пневмотрактор,  
ООО «Домнаремонт», Череповец

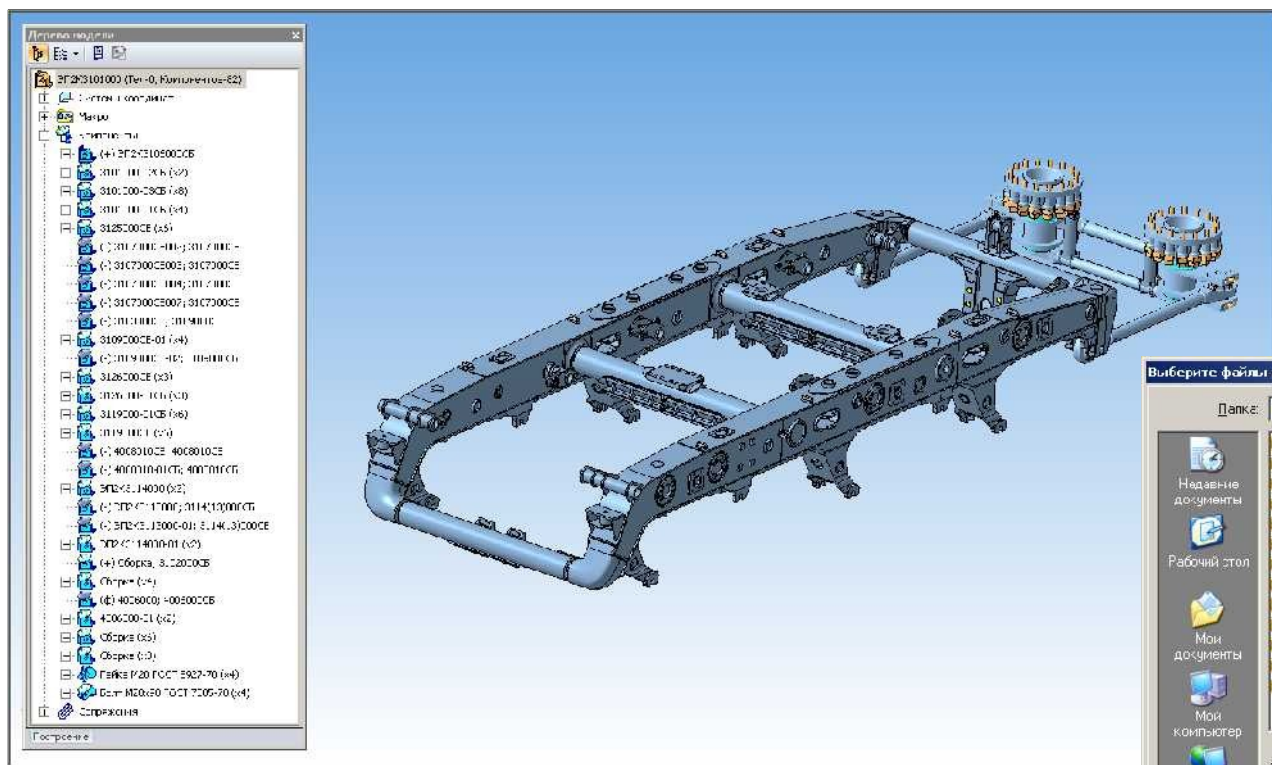


Пиковая водогрейная котельная,  
ОАО «Прокатмонтаж», Магнитогорск

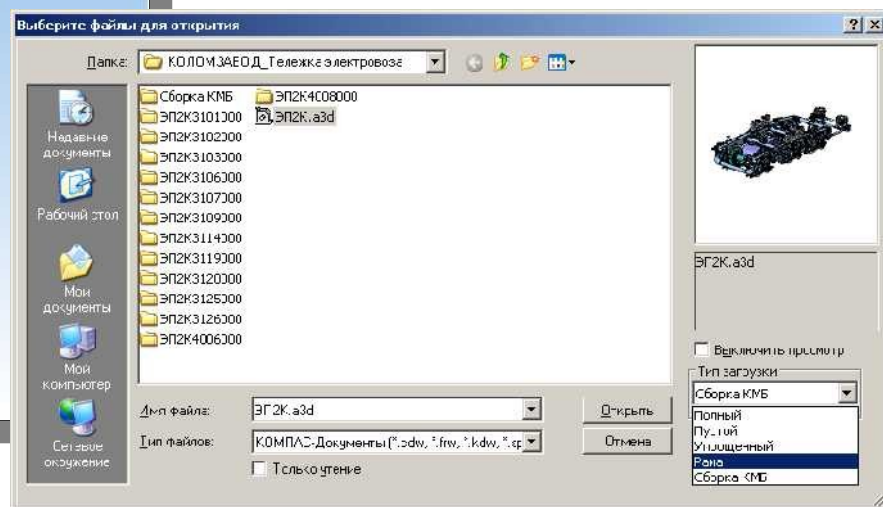


# Оптимальное использование ресурсов

- Частичная загрузка компонентов сборки
- (Вращение в ~10 раз быстрее, добавление компонента в ~5-7 раз быстрее)



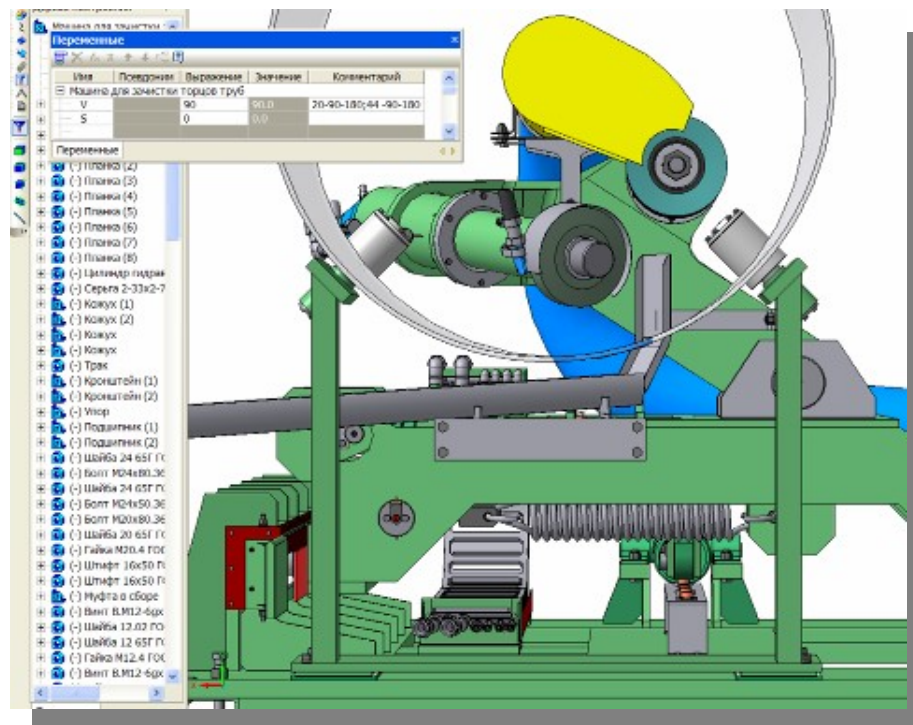
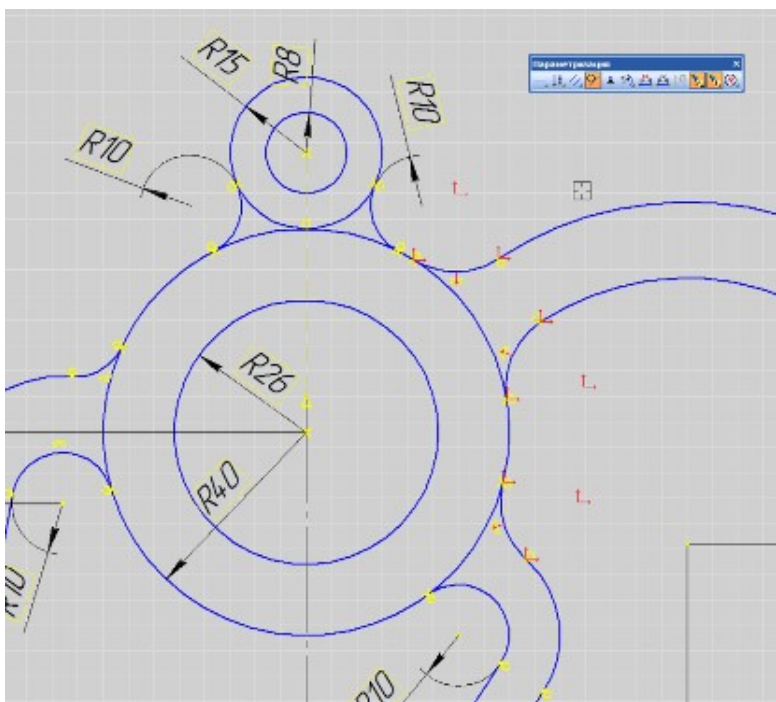
Загрузка с заданным набором компонентов





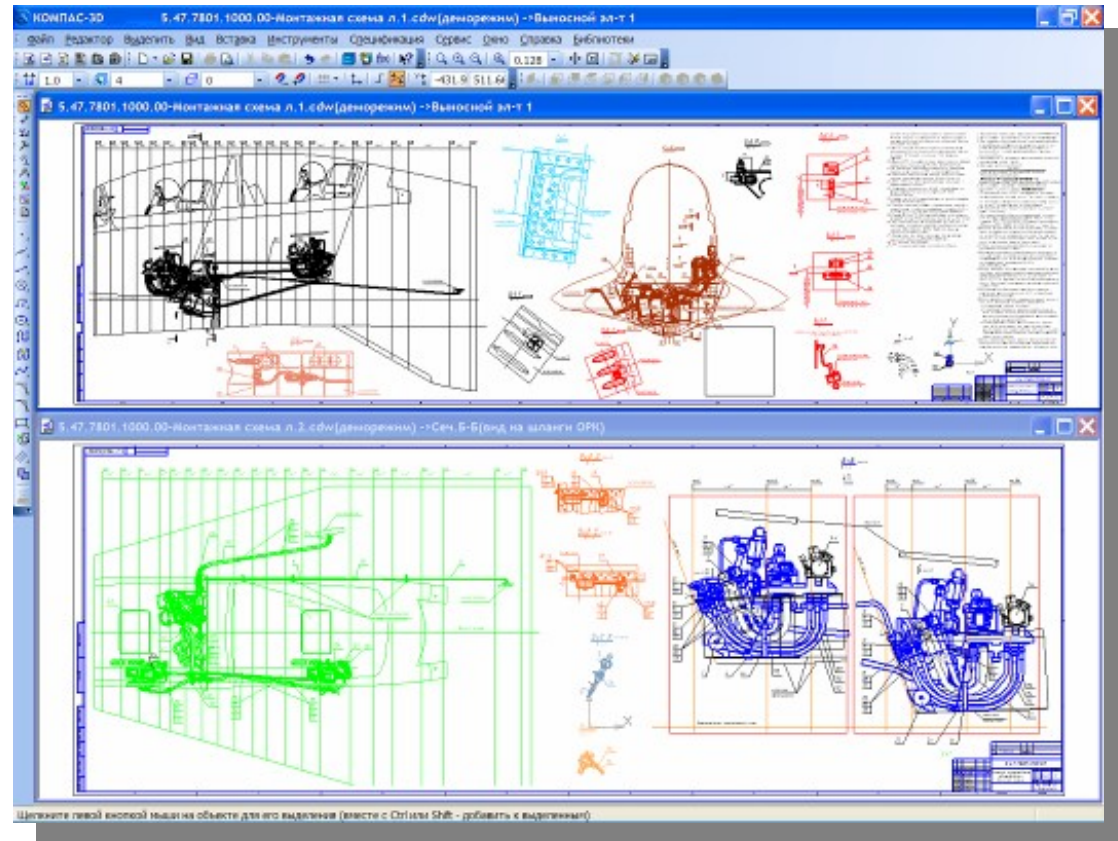
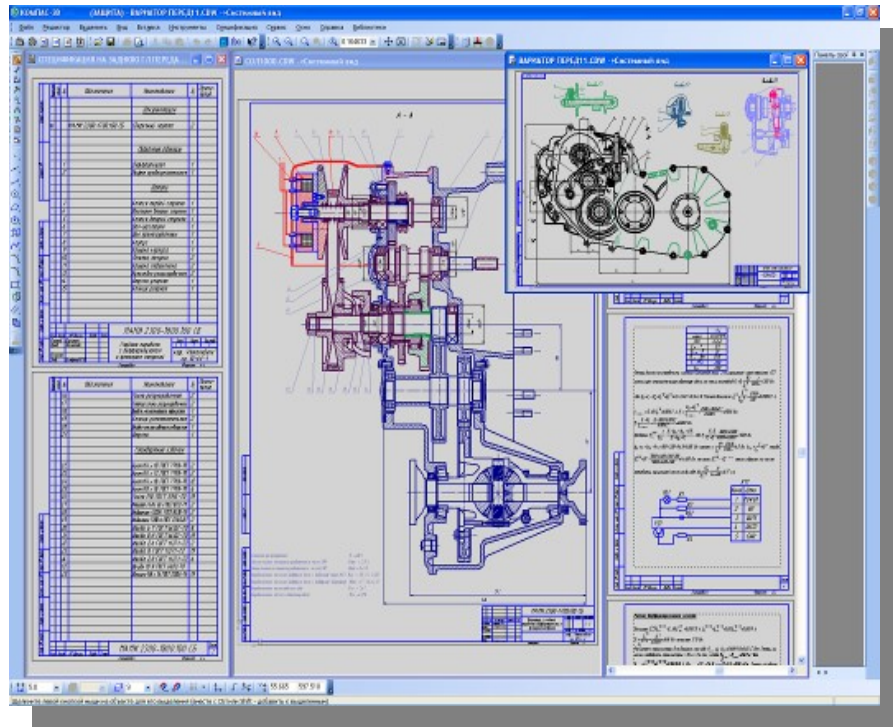
# Параметризация

- Вариационная параметризация эскиза
- Возможность гибкого редактирования деталей и сборок
- Переопределение параметров любого элемента на любом этапе проектирования, вызывающее перестроение всей модели



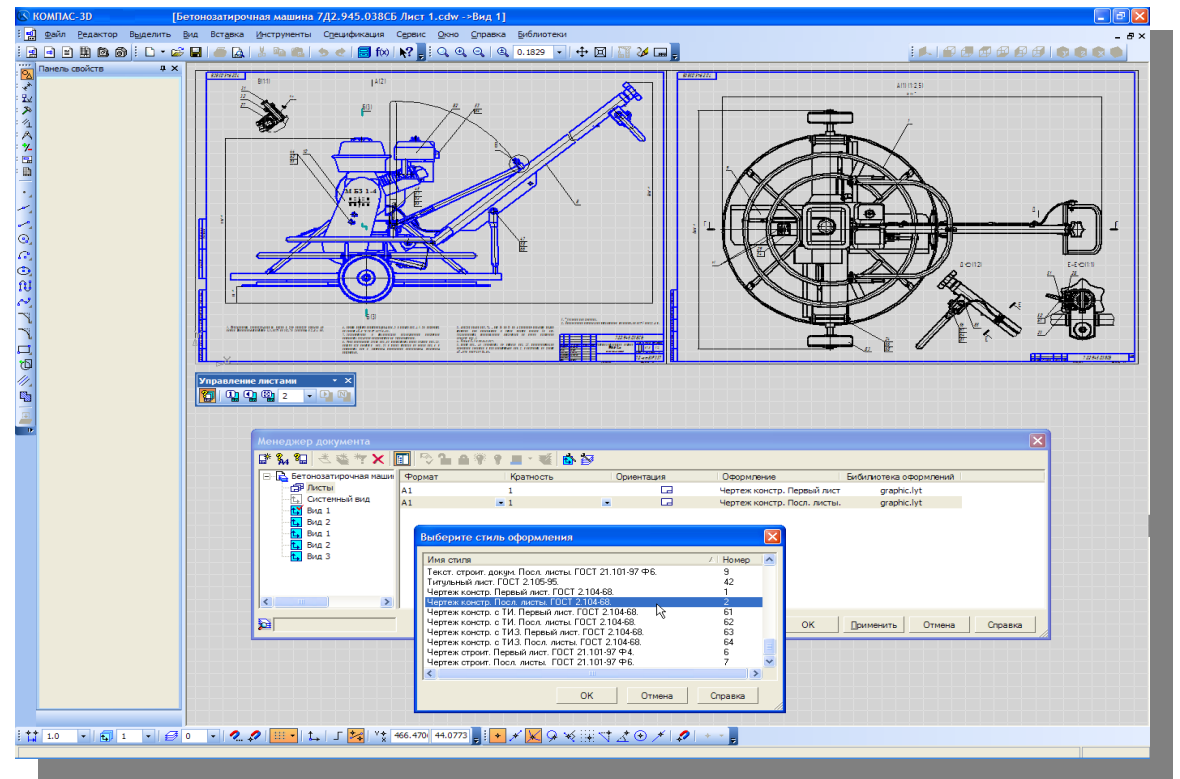
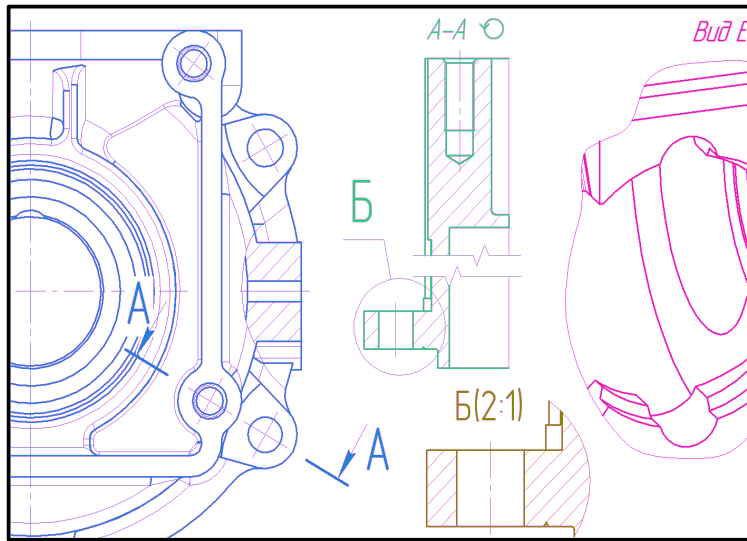
# Оформление документации

- Встроенная система КОМПАС-График позволяет легко и быстро создать любую конструкторскую документацию



# Создание ассоциативных видов, чертежей

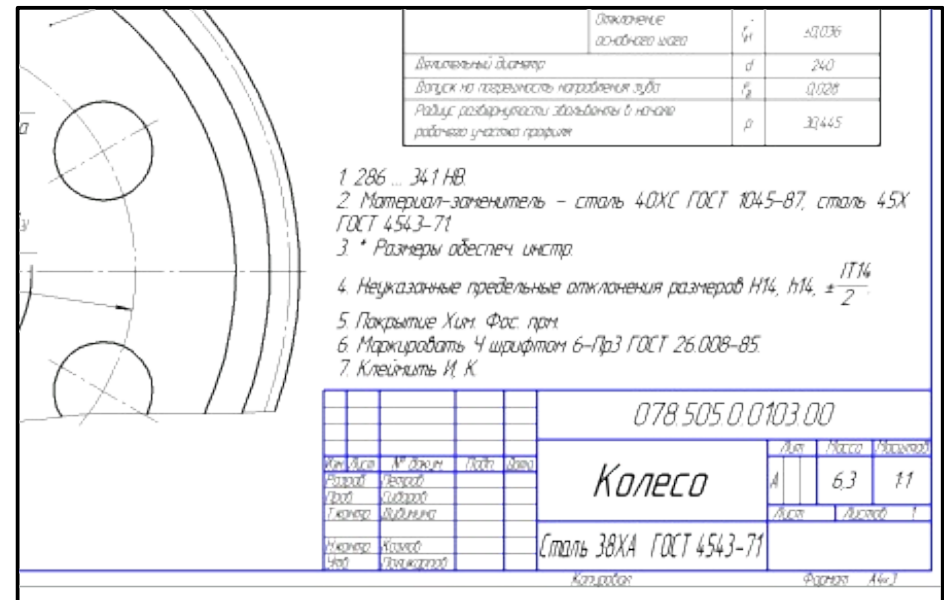
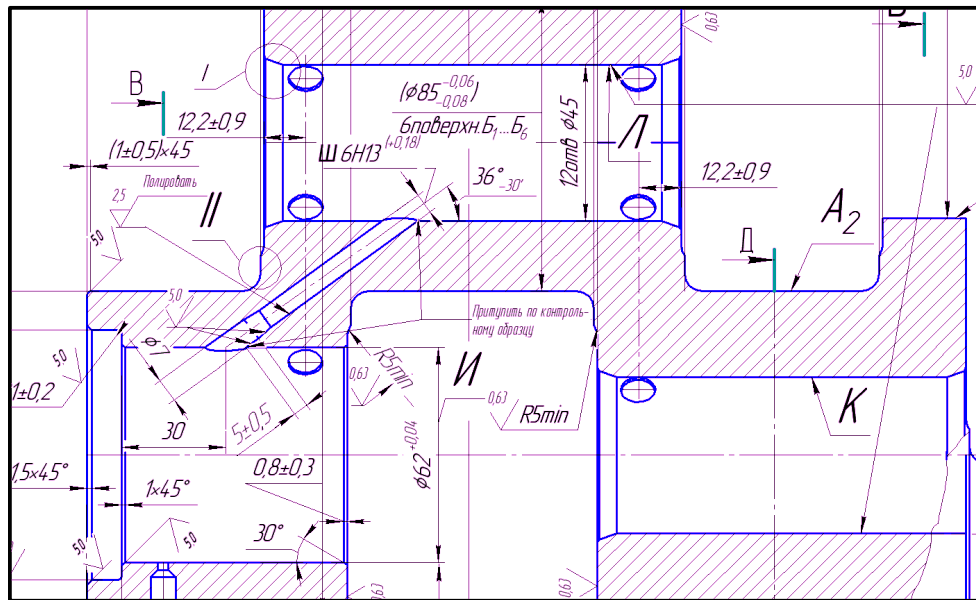
- Быстрое создание ассоциативных видов, разрезов, сечений с трехмерных моделей
- Многолистовые чертежи любых форматов и стилей





# Оформление чертежей

- Любые стили линий, штриховок, текстов
- Многочисленные способы простановки размеров и технологических обозначений
- Быстрый доступ к типовым текстам и обозначениям
- Стандарты ЕСКД, СПДС, ISO





# Текстовый и табличный редакторы

- Встроенный инженерный текстовый редактор с проверкой правописания
- Встроенный табличный редактор

Модуль	$m_n$	5
Число зубьев	Z	37
Угол наклона	$\beta$	16°15'37"
Коэффициент смещения	X	0
Сварочная толщина	-	8-7-7-B
	ГОСТ 1643-72	W
		69,3385
	%	не менее 45
	%	не менее 65
	d	192,77

Параметры шрифта

Шрифт: T GOST type A

Высота, мм: 5.00

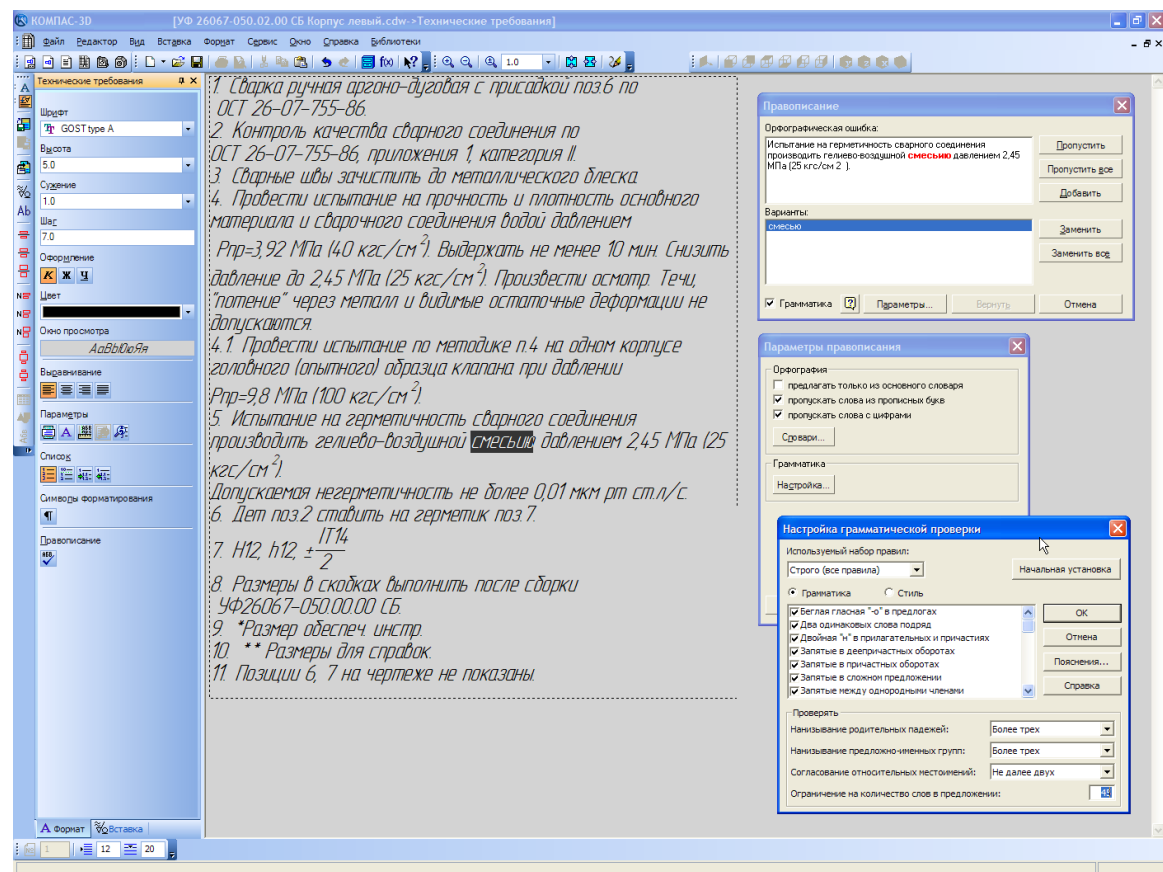
OK

Отмена

Цвет...

Справка

Пример: AaBbЮюЯя




Все необходимые в работе конвертеры – в базовом функционале КОМПАС-3D

Совместимость с большинством САПР!

Импорт	Экспорт
<b>2D: DXF, DWG и IGES</b> <b>3D: IGES, SAT, X_T, STEP</b> <b>Текст: ASCII (DOS), ANSI (Windows); RTF</b>	<b>2D: DXF, DWG, IGES</b> <b>3D: IGES, SAT, X_T, STEP, VRML, STL</b> <b>Спецификации: DBF, MS Excel</b> <b>Растровые форматы: TIFF, GIF, JPEG, BMP, PNG, TGA, WMF, EMF</b> <b>Текст: ASCII (DOS), ANSI (Windows), RTF</b>

- Основной инструмент проектирования для тысяч предприятий СНГ
- Легкий в освоении и удобный в использовании программный продукт
- Успешно решает все востребованные задачи предприятий — от разработки 3D-модели сложного изделия до выпуска документации
- Поддерживает отечественные и зарубежные стандарты оформления документации
- Имеет большое количество приложений и библиотек
- Совместимость на уровне обмена данными практически со всеми CAD-системами




За техническими консультациями и по вопросам  
приобретения обращайтесь в ближайшее к Вам  
представительство АСКОН

**[ascon.ru](http://ascon.ru)**

**Установите пробную версию  
с демонстрационного диска  
или скачайте с [support.ascon.ru](http://support.ascon.ru)**





Техническая поддержка АСКОН обеспечивает  
качественное, своевременное и обязательное  
решение всех вопросов, связанных  
с эксплуатацией программных продуктов

**Дополнительная информация  
по технической поддержке**

**[support.ascon.ru](http://support.ascon.ru)**